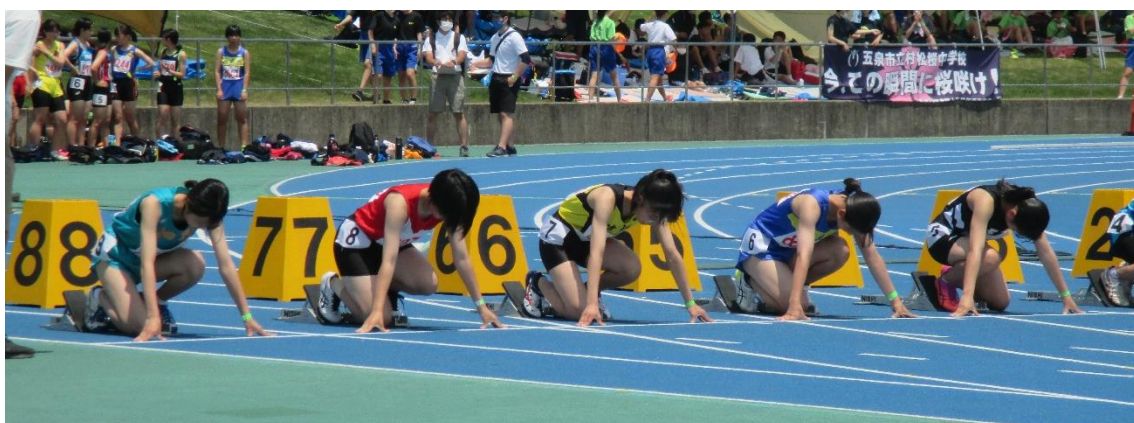


令和6年度 下越地区中学校陸上競技大会

大会コード 24164003



中体連はこの運動に協力しています

期 日 令和6年6月12日(水)・13日(木)

会 場 新発田市五十公野公園陸上競技場

競技場コード 162070

主 催 新潟県中学校体育連盟・下越地区中学校体育連盟
新発田市陸上競技協会

後 援 新発田市教育委員会・新発田市スポーツ協会

主 管 下越地区中学校体育連盟

令和6年度

大会日程

《第1日目》

代表者打ち合わせ 8:30
選手・役員集合 8:50
開 会 式 9:00
競技役員打ち合わせ 9:15
競 技 開 始 10:00
競 技 終 了 16:00

《第2日目》

主 任 会 議 8:00
競 技 役 員
パート打ち合わせ 8:15
競 技 開 始 9:00
競 技 終 了 14:40
閉 会 式 15:00

式 典

《開会式》

- 1 開会宣言
(下越中体連会長・丸田 磨里)
- 2 優勝杯返還
- 3 選手宣誓
(村松桜中学校・後明 来実)
- 4 競技開始宣言
(家合 賀信 審判長)

《閉会式》

- 1 リレー表彰
(下越中体連会長)
- 2 閉会宣言
(下越中体連会長)

令和6年度 下越地区中学校陸上競技大会 大会役員

| | | |
|-------|--------------------|--------|
| 顧問 | 新発田市長 | 二階堂 馨 |
| | 新発田市教育長 | 工藤 ひとし |
| | 新発田スポーツ協会会長 | 佐藤 哲也 |
| | 新発田市陸上競技協会会長 | 小柳 了 |
| 参与 | 新発田市教育長職務代理者 | 石坂 均 |
| | 新発田市教育委員会学校教育課長 | 弥源治 仁伺 |
| | 新発田市スポーツ推進課長 | 見田 賢一 |
| | 新潟日報新発田総局長 | 阿部 慎一 |
| | 参加各中学校長 | |
| 大会会長 | 下越地区中学校体育連盟会長 | 丸田 磨里 |
| 副会長 | 下越地区中学校体育連盟副会長 | 長嶋 秀二 |
| | | 西村 諭 |
| | | 佐藤 元 |
| | | 岩崎 浩史 |
| 大会委員長 | 新発田市中学校体育連盟会長 | 丸田 磨里 |
| 副委員長 | 新発田市中学校体育連盟副会長 | 新井 達夫 |
| | 下越地区中体連陸上競技専門部長 | 塩原 史典 |
| 大会委員 | 新発田市中学校長 | |
| | 下越地区中体連陸上競技専門委員 | |
| | 下越地区中学校体育連盟幹事 | 皆川 将太 |
| | 胎内市・阿賀野市・北蒲原郡中体連幹事 | 赤坂 長誠 |
| | 村上市・岩船郡中体連幹事 | 小池 哲也 |
| | 五泉市・東蒲原郡中体連幹事 | 長谷川和哉 |
| | 佐渡市中体連幹事 | 濱田 生太 |
| | | |

競 技 役 員

総 務 塩原史典（本丸）

総 務 員

（総括） 家合賀信（佐々木）

（県大会）（主）皆川将太（本丸） 小池哲也（荒川） 赤坂長誠（安田） 長谷川和哉（五泉北）
濱田生太（南佐渡）

（式典・表彰）（主）遠山 朗（五泉北） 保坂りおん（豊浦）

（賞状）（主）内山富希男（五泉） 保坂りおん（豊浦）

技術総務（主）中山理生（村松桜） 阿久澤隆成（東） 小池哲也（荒川）
（2日目午前まで）

審 判 長 家合賀信（佐々木）

決勝審判員（主）清水正法（陸協） 渡辺孝志（村上東） 松澤 学（水原） 塚野文雄（胎内AA）
（兼周回記録、計時）

写真判定員（主）浮島一隆（第一） 橘あずさ（佐和田） 金川 亮（芝川東） 高橋 守（聖籠）

監 察 員（主）木村興志（前浜）

A ○ 杉山 仁（陸協） 佐藤悠雅（水原） 松本優作（第一） 保科裕太郎（佐渡中等）
佐藤 聡（村松桜） 松田龍之介（水原） 佐藤寛太（猿橋）

B ○ 富樫拓也（第一） 大間拳人（新穂） 五十嵐直樹（京ヶ瀬） 水戸部直樹（陸協）
長谷川大輔（村松桜） 加藤順也（金井） 石塚麻理（両津）

跳躍審判員

（走高跳）（主）山本未佳（中条） 伊藤優希（聖籠） 渡辺光輝（加治川）

（走幅跳・三段跳）（主）佐藤敏郎（本丸） 小柳恭平（第一） 植野 翼（アルビRC） 渡辺 勲（陸協）
長谷川和哉（五泉北） 平原幹太（阿賀津川） 伊花亮平（陸協）
（2日目午前まで） （2日目のみ）

（棒高跳）（主）宗村 伸（五泉北）

投擲審判員（主）遠藤純一（陸協） 荒木秀治（山北） 立川史也（安田） 川原雅史（南佐渡）
五十嵐溪斗（猿橋） 近賢太郎（荒川） 近藤勇毅（内海府） 渡邊 剛（加治川）

スターター (主) 榎本健太 (五泉) 長谷川祿高 (村上第一) 須貝将士 (中条) 橘和広 (真野)
 (リコーラー) 皆川将太 (本丸)
 (2日目午前まで)

出発係 (主) 井丹博亮 (高千) 坪谷陸斗 (五泉) 羽貝幾生 (聖籠) 早川崇史 (乙)
 市橋伸 (猿橋) 田邊武志 (五泉川東) 加納貴文 (朝日) 高橋朗 (赤泊)

競技者係 (主) 猪俣和彦 (三川) 柴澤祐希 (紫雲寺) 國井郷史 (関川) 五十嵐匠 (神林)
 今野雄司 (築地) 阿部義弘 (猿橋) 濱田生太 (南佐渡) 赤坂長誠 (安田)
 (2日目午前まで) (2日目午前まで)

アナウンサー (主) 横山麻貴 (村上第一) 菅彩海花 (猿橋) 羽田令子 (七葉)

記録情報処理員 (主) 大矢健太郎 (本丸) 高柳竜司 (陸協) 大堀俊輔 (笹神) 新野遼介 (村上中等)
 内山富希男 (五泉)

フィールド記録 (主) 時田めぐみ (岩船)

(走幅跳・三段跳) 時田めぐみ (岩船) 羽田明日歌 (水原)
 (走高跳) 菅谷永遠 (京ヶ瀬)
 (投てき) 菅原久代 (黒川) 加藤知広 (豊浦)
 (棒高跳) 保坂りおん (豊浦)

風力計測員 (主) 神林拓馬 (紫雲寺) 樋口剛 (相川)

用器具係 (主) 阿久澤隆成 (東) 中山理生 (村松桜)

生徒役員係 (主) 阿久澤隆成 (東)

サブグランド係 (主) 小竹徹 (東) 本間英樹 (中条)

マーシャル (主) 本間英樹 (中条) 小竹徹 (東)

医務員 菅原菜々 (岩船) 佐藤美香 (芝川東)
 (1日目) (2日目)

受付・接待 (主) 菅彩海花 (猿橋) 横山麻貴 (村上第一) 保坂りおん (豊浦)

庶務 (主) 保坂りおん (豊浦) 横山麻貴 (村上第一) 菅彩海花 (猿橋)

T I C 羽田令子 (七葉)

2024生徒役員

| | | |
|-----------|-------------------------------|---------------|
| 総務員(全般) | 佐々木中 4名 | |
| 情報処理員 | 第一中 4名 | |
| スターター | 五泉中 4名 村上第一中 4名 | |
| 出発係 | 五泉北中 4名 五泉中 4名 聖籠中 4名 | |
| 決勝審判員 | 水原中 4名 | |
| 跳躍審判員 | 走幅跳 | 本丸中 4名 豊浦中 4名 |
| | 走高跳 | 中条中 4名 |
| | 棒高跳 | 荒川中 4名 |
| | 三段跳 | 本丸中 4名 |
| 投てき審判員 | 加治川中 4名 安田中 4名 | |
| 風力計測員 | 紫雲寺中 4名 | |
| 用器具係 | 村松桜中5名・本丸中5名 新発田東中10名 紫雲寺中10名 | |
| 競技者係 | 猿橋中 5名 京ヶ瀬中 5名 | |
| アナウンサー | 猿橋中 4名 | |
| 役員接待係・受付係 | 猿橋中 4名 | |
| 式典 | 国旗掲揚係 | 佐々木中 3名 |
| | 指揮台・机・いす・カップ等 | 五泉北中 6名 |

陸上競技 競技日程

1日目(10:00競技開始)

<トラック競技>

| 男女 | 種目 | 招集完了 | 競技開始 |
|-------|------------------------|-------|-------|
| 1 女 | 800m 予選(4-1+4) | 9:45 | 10:00 |
| 2 男 | 1500m 予選(3-4+3) | 10:15 | 10:30 |
| 3 男四種 | 110mH ① 2組 | 10:50 | 11:05 |
| 4 女四種 | 100mH ① 1組 | 11:05 | 11:20 |
| 5 女 | 100m 予選(6-3+6) | 11:15 | 11:30 |
| 6 男 | 100m 予選(7-3+3) | 11:35 | 11:50 |
| 7 男 | 400m 予選(5-1+3) | 12:00 | 12:15 |
| 8 男 | 110mH 予選(2-3+2) | 12:25 | 12:40 |
| 9 女 | 100m 準決(3-2+2) | 12:45 | 13:00 |
| 10 男 | 100m 準決(3-2+2) | 12:55 | 13:10 |
| 11 女 | 800m 決勝 | 13:20 | 13:35 |
| 12 男 | 400m 決勝 | 13:40 | 13:55 |
| 13 男 | 110mH 決勝 | 13:55 | 14:10 |
| 14 女 | 100m 決勝 | 14:05 | 14:20 |
| 15 男 | 100m 決勝 | 14:15 | 14:30 |
| 16 男 | 1500m 決勝 | 14:25 | 14:40 |
| 17 女 | 低 4×100m 予選 (2組タイムレース) | 14:50 | 15:05 |
| 18 男 | 低 4×100m 予選 (3組タイムレース) | 15:00 | 15:15 |
| 19 女 | 4×100m 予選 (2組タイムレース) | 15:15 | 15:30 |
| 20 男 | 4×100m 予選 (3組タイムレース) | 15:30 | 15:45 |
| 競技終了 | | | 16:00 |

2日目(9:00競技開始)

<トラック競技>

| 男女 | 種目 | 招集完了 | 競技開始 |
|--------|-----------------|-------|-------|
| 1 女 | 1500m 予選(2-5+5) | 8:45 | 9:00 |
| 2 女 | 200m 予選(4-3+4) | 9:10 | 9:25 |
| 3 男 | 200m 予選(7-3+3) | 9:25 | 9:40 |
| 4 男 | 3000m 予選(2-5+5) | 9:55 | 10:10 |
| 5 女 | 100mH 予選(2-3+2) | 10:35 | 10:50 |
| 6 男 | 800m 予選(5-1+3) | 10:55 | 11:10 |
| 7 女 | 200m 準決(2-3+2) | 11:30 | 11:45 |
| 8 男 | 200m 準決(3-2+2) | 11:40 | 11:55 |
| 9 女 | 100mH 決勝 | 12:00 | 12:15 |
| 10 男四種 | 400m ④ 2組 | 12:45 | 13:00 |
| 11 女四種 | 200m ④ 1組 | 13:00 | 13:15 |
| 12 女 | 200m 決勝 | 13:05 | 13:20 |
| 13 男 | 200m 決勝 | 13:15 | 13:30 |
| 14 男 | 800m 決勝 | 13:25 | 13:40 |
| 15 女 | 1500m 決勝 | 13:35 | 13:50 |
| 16 男 | 3000m 決勝 | 13:45 | 14:00 |
| 17 女 | 低 4×100m 決勝 | 14:05 | 14:20 |
| 18 男 | 低 4×100m 決勝 | 14:10 | 14:25 |
| 19 女 | 4×100m 決勝 | 14:15 | 14:30 |
| 20 男 | 4×100m 決勝 | 14:20 | 14:35 |
| 競技終了 | | | 14:40 |

<フィールド競技>

| 男女 | 種目 | 競技場所 | 招集完了 | 競技開始 |
|-------|-------|---------|-------|-------|
| 1 女 | 砲丸投 | Aゾーン | 10:00 | 10:30 |
| 1 男 | 棒高跳 | Dゾーン | 10:00 | 10:30 |
| 1 女 | 棒高跳 | Dゾーン | 10:00 | 10:30 |
| 1 男 | 走幅跳 | Cゾーン | 10:00 | 10:30 |
| 2 男 | 走高跳 | Bゾーン | 11:00 | 11:30 |
| 3 女四種 | 走高跳 ② | Bゾーン | 13:10 | 13:30 |
| 3 男 | 円盤投 | サブグラウンド | 13:00 | 13:30 |
| 4 男四種 | 砲丸投 ② | Aゾーン | 13:40 | 14:00 |

<フィールド競技>

| 男女 | 種目 | 競技場所 | 招集完了 | 競技開始 |
|-------|-------|---------|-------|-------|
| 1 男四種 | 走高跳 ③ | Bゾーン | 8:50 | 9:10 |
| 2 女四種 | 砲丸投 ③ | Aゾーン | 9:10 | 9:30 |
| 2 女 | 走幅跳 | Cゾーン | 9:00 | 9:30 |
| 3 女 | 走高跳 | Bゾーン | 11:00 | 11:30 |
| 3 男 | 砲丸投 | Aゾーン | 11:00 | 11:30 |
| 3 女 | 円盤投 | サブグラウンド | 11:00 | 11:30 |
| 4 男 | 三段跳 | Cゾーン | 12:00 | 12:30 |

大会記録一覧表

【 男子 】

| 種目 | 記録 | 氏名 | 所属 | 年度 |
|-----------|----------|----------------|---------|------|
| 100m | 11. 02 | 加藤 翔太 | 阿賀野・水原 | 2015 |
| 200m | 22. 63 | 須貝 陽太郎 | 新発田・紫雲寺 | 2010 |
| 400m | 51. 80 | 山本 雄翔 | 五泉・五泉 | 2008 |
| 800m | 2:03. 77 | 山本 雄翔 | 五泉・五泉 | 2008 |
| 1500m | 4:05. 24 | 横田 俊吾 | 五泉・山王 | 2015 |
| 3000m | 8:45. 16 | 横田 俊吾 | 五泉・山王 | 2015 |
| 110mH | 14. 59 | 米山 哀稀 | 阿賀野・水原 | 2019 |
| 4×100m | 44. 54 | 五日市3竹内3小林2須貝3 | 新発田・猿橋 | 2011 |
| 低学年4×100m | 47. 38 | 大地2土屋太2田屋2土屋斗2 | 佐渡・新穂 | 2022 |
| 走高跳 | 1. 85 | 風山 瑠希亜 | 胎内・中条 | 2016 |
| 棒高跳 | 4. 30 | 高橋 理寛 | 北蒲原・中条 | 2005 |
| 走幅跳 | 6. 52 | 山崎 煌介 | 新発田・紫雲寺 | 2022 |
| 三段跳 | 13. 10 | 鈴木 俊孝 | 新発田・第一 | 1991 |
| 砲丸投5kg | 14. 17 | 渡辺 豹冴 | 村上・荒川 | 2019 |
| 円盤投1kg | 47. 65 | 北原 博企 | 新発田・紫雲寺 | 2017 |
| 円盤投1.5kg | 27. 47 | 北沢 大地 | 佐渡・佐和田 | 2023 |
| 四種競技 | 2446点 | 本間 健太郎 | 新発田・本丸 | 2010 |

【 女子 】

| 種目 | 記録 | 氏名 | 所属 | 年度 |
|------------|----------|---------------|---------|------|
| 100m | 12. 45 | 熊倉 依世 | 五泉・村松桜 | 2023 |
| 200m | 25. 77 | 中倉 茉咲 | 新発田・紫雲寺 | 2018 |
| 800m | 2:18. 32 | 鈴木 結菜 | 胎内・中条 | 2019 |
| 1500m | 4:52. 84 | 阿部 柚希 | 五泉・五泉北 | 2009 |
| 100mH | 15. 06 | 大矢 香緒里 | 北蒲原・中条 | 2004 |
| 4×100m | 50. 16 | 榎本3伊藤那3伊藤杏3阿部 | 胎内・中条 | 2013 |
| 低学年 | 手 | 近2笹木1皆川1伊藤2 | 北蒲原・中条 | 1990 |
| 4×100m | 電 | 瀧澤2磯部1渡邊2田島1 | 村上・荒川 | 2014 |
| 走高跳 | 1. 60 | 会田 勢津子 | 新発田・本丸 | 1974 |
| | | 松田 彩秀 | 村上・荒川 | 2018 |
| 棒高跳 | 2. 50 | 諏訪 月乃 | 新発田・猿橋 | 2022 |
| 走幅跳 | 5. 52 | 大関 奏 | 五泉・五泉北 | 2008 |
| 砲丸投2.721kg | 12. 98 | 本保 スミ子 | 岩船・粟島浦 | 1961 |
| 円盤投1kg | 29. 86 | 六井 ゆり | 新発田・東 | 2015 |
| 四種競技 | 2520点 | 松田 彩秀 | 村上・荒川 | 2018 |

競技場利用上の注意事項

1 当日の競技場開放時間は7時00分から8時30分とする。ただし、準備作業を優先すること。

2 駐車は競技場前の正面入り口駐車場を利用すること。

3 正面スタンドにはテントを張らないようにすること。また、横断幕、のぼり等の掲示はしない。手すりにつかまっの応援や、スタンドでの集団応援をしない。



4 走幅跳と三段跳の競技中、競技場所付近での集団応援は行わないこと。

5 全天候型競技場につき、9mm以下のスパイクを使用すること。ただし、走高跳は12mm以下のスパイクを使用すること。

6 競技終了後の移動は正面スタンド前を通らないこと。

7 W-u p場はサブグラウンドとする。円盤投の練習は、公式練習のみとする。砲丸投の練習は指定の場所で役員の指示に従って行う。ただし、砲丸の貸出しはしない。場所・練習時間は以下の通りとする。

| 1日目 | 種目 | 場所 | 2日目 | 種目 | 場所 |
|-------------|------|---------|------------|------|---------|
| 7:30~8:30 | 全種目 | サブグラウンド | 7:30~8:30 | 全種目 | サブグラウンド |
| 8:50~9:50 | 女砲丸投 | サブグラウンド | 8:30~9:00 | 女四種 | サブグラウンド |
| 12:30~13:30 | 男四種 | サブグラウンド | 9:50~10:50 | 男砲丸投 | サブグラウンド |

サブグラウンド横のアスファルトでの練習を認めるが、競技場前のアスファルトでの練習は危険防止のため禁止する。

8 スタンド正面入口のタイルの上はスパイクで上がらない。

9 スタンド下の男女の更衣室は使用しない。トイレは使用できる。

10 スタンド下の本部室、事務室、倉庫には用がない場合は入らないこと。

11 会場付近にある自動販売機は一般用なので使わないこと。

12 ゴミの処理は各自（学校）で行い、持ち帰ること。

競技注意事項

- 1 競技は、2024年日本陸上競技連盟規則及び本大会要項による。
- 2 招集所は100mスタート地点後方のテントで行う。
 - ① 招集は最終コールのみ行う。

トラック種目は競技開始15分前、フィールド種目は競技開始30分前に完了する。
そのとき、本人又は代理のいないときはオミットすることがある。
 - ② 四種競技のトラックは競技開始15分前、フィールドは競技開始20分前に集合すること。
- 3 走高跳・棒高跳のバーの上げ方は次のとおりとする。

| | |
|--------|--|
| 男子 走高跳 | 練習1m35または1m60, 1m40から1m70まで5cmきざみ、以後3cmきざみ |
| 四種走高跳 | 練習1m27または1m45, 1m30から3cmきざみ |
| 女子 走高跳 | 練習1m15または1m30, 1m20から1m40まで5cmきざみ、以後3cmきざみ |
| 四種走高跳 | 練習1m12または1m30, 1m15から3cmきざみ |
| 男子 棒高跳 | 練習2m40, 2m50から10cmきざみを原則とする。 |
| 女子 棒高跳 | 練習1m80, 1m90から10cmきざみを原則とする。 |
- 4 計測ラインは、次のとおりとする。

| | |
|--------|--------------|
| 男子 走幅跳 | 4m80 |
| 女子 走幅跳 | 4m00 |
| 男子 三段跳 | 9m50 (踏切板9m) |
| 男子 砲丸投 | 8m00 |
| 女子 砲丸投 | 7m00 |
| 男女 円盤投 | 計測ラインはもうけない |
- 5 上記3, 4は状況により変更することがある。
- 6 四種競技は、プログラムに記載されたレーン番号および試技順により行う。ただし、最終種目はそれまでの得点により番組編成する。
- 7 低学年リレーと共通リレーは兼ねられない。
- 8 入賞は8位までとする。県大会出場権は低学年リレー・円盤投・男子三段跳以外の全種目で8位までとする。ただし、四種競技は6位までとする。
- 9 器具は会場備え付けのものを使用する。ただし、棒高跳のポールは各自のものを使用する。
- 10 リレーのオーダー用紙は1日目、2日目とも競技の招集完了1時間前までに1部TICに提出する。予選オーダー用紙は、受付で各校に渡す。決勝オーダー用紙は招集所に置く。
- 11 プログラムの変更は認めない。
- 12 800m以下のトラック競技に出場する競技者及びリレーアンカーは、腰ナンバー標識を右腰に付ける。四隅をきちんと止めること（各学校で用意する）。1500m以上のトラック競技は腰ナンバー標識を主催者で用意する。
- 13 下越中体連からの下越大会申し合わせ事項「選手のマナーに関すること」を守ること。競技場内に飲み物等を持ち込む場合は、タオルなどで商品名が隠れるようにすること。ブレスレットやネックレスなど身体につけるものは禁止とする。
- 14 リレーと走高跳のマーカーについては、各校で用意する。ただし、リレーのマーカーについては、最大50×40mmの白色テーピングテープを使用すること。また、競技終了後は速やかに使用したマーカーをはがして退場すること。
- 15 本大会はシューズ規則（フィールド競技TR5.2適用除外）が適用され、トラック種目においてはシューズの厚さを計測する場合がある。なお「参加の拒否」（TR4.4）は適用しない。

男子の部

共通 男子 100m

予選 24/6/12 11:50 (7組 3+3)
 準決勝 24/6/12 13:10 (3組 2+2)
 決勝 24/6/12 14:30

通信1年記録 13.00 2024年度
 通信2年記録 12.20 2024年度
 通信3年記録 11.90 2024年度
 大会記録 11.02 加藤 翔太 阿賀野・水原 2015

《 予選 》

| 1組 | | | | | | 風速 (+/- . m/s) | | |
|-----|-------|------------------------------------|-----|--|-------|----------------|----|----|
| レーン | No. | 競技者名 | 学年 | 所属 | 申込記録 | 順位 | 記録 | 備考 |
| 2 | 8832 | <small>キド コトラ</small> 木戸 誇虎 | (3) | <small>ムラカミダイイチ</small> 村上・村上第一中 | 13.96 | () | | |
| 3 | 8474 | <small>ワタナベ タイスケ</small> 渡辺 泰丞 | (3) | <small>トヨウラ</small> 新発田・豊浦中 | 13.20 | () | | |
| 4 | 7649 | <small>サカキバラ アイ</small> 榊原 愛琉 | (3) | <small>ミナミサド</small> 佐渡・南佐渡中 | 12.17 | () | | |
| 5 | 8714 | <small>ヤワタ アユマ</small> 八幡 歩真 | (3) | <small>タイナイナカジョウ</small> 胎内・中条中 | 11.55 | () | | |
| 6 | 8655 | <small>マキノ ケイタ</small> 牧野 恵太 | (3) | <small>スイバラ</small> 阿賀野・水原中 | 11.88 | () | | |
| 7 | 7433 | <small>ワタナベ ケイキ</small> 渡辺 恵輝 | (2) | <small>サワタ</small> 佐渡・佐和田中 | 12.54 | () | | |
| 8 | 7717 | <small>ヤマガ コウキ</small> 山家 光輝 | (3) | <small>アカドマリ</small> 佐渡・赤泊中 | 12.99 | () | | |
| 9 | 8162 | <small>サイトウ ミオ</small> 齋藤 海音 | (3) | <small>アガツガワ</small> 東蒲・阿賀津川中 | | () | | |
| 2組 | | | | | | 風速 (+/- . m/s) | | |
| レーン | No. | 競技者名 | 学年 | 所属 | 申込記録 | 順位 | 記録 | 備考 |
| 2 | 7392 | <small>イワサキ ハル</small> 岩崎 晴 | (3) | <small>アイカワ</small> 佐渡・相川中 | 16.01 | () | | |
| 3 | 8440 | <small>ツチダ ソウタ</small> 土田 宗汰 | (3) | <small>ササキ</small> 新発田・佐々木中 | 13.15 | () | | |
| 4 | 8801 | <small>イガラシ ナオキ</small> 五十嵐 直輝 | (3) | <small>セイロウ</small> 北蒲・聖籠中 | 12.43 | () | | |
| 5 | 8050 | <small>ミヤウチ トモヤ</small> 宮内 友也 | (3) | <small>ゴセンキタ</small> 五泉・五泉北中 | 11.83 | () | | |
| 6 | 8362 | <small>イワキ ハル</small> 岩城 晴 | (3) | <small>シバタヒガシ</small> 新発田・東中 | 11.59 | () | | |
| 7 | 8330 | <small>サイトウ アオイ</small> 齋藤 碧 | (3) | <small>サルハシ</small> 新発田・猿橋中 | 12.33 | () | | |
| 8 | 7718 | <small>ワタナベ タイガ</small> 渡邊 泰河 | (3) | <small>アカドマリ</small> 佐渡・赤泊中 | 13.07 | () | | |
| 9 | 9088 | <small>ワタナベ ユウセイ</small> 渡邊 優星 | (2) | <small>ムラカミチュウトウ</small> 村上・村上中等(中) | 14.63 | () | | |
| 3組 | | | | | | 風速 (+/- . m/s) | | |
| レーン | No. | 競技者名 | 学年 | 所属 | 申込記録 | 順位 | 記録 | 備考 |
| 2 | 7580 | <small>トイ タカヤ</small> 鳥井 嵩矢 | (2) | <small>ハタフ</small> 佐渡・畑野中 | 14.45 | () | | |
| 3 | 8361 | <small>イガラシ ユウシン</small> 五十嵐 友真 | (3) | <small>シバタヒガシ</small> 新発田・東中 | 13.15 | () | | |
| 4 | ARC20 | <small>オカダ ジュキヤ</small> 岡田 寿希也 | (2) | <small>サトウシヨクヒンアルビアルシーケンボク</small> サトウ食品アルビRC県北 | 11.78 | () | | |
| 5 | 8300 | <small>イノウエ ハルト</small> 井上 陽翔 | (2) | <small>シバタダイイチ</small> 新発田・第一中 | 12.40 | () | | |
| 6 | 8451 | <small>イシイ ソウ</small> 石井 颯 | (2) | <small>トヨウラ</small> 新発田・豊浦中 | 12.34 | () | | |
| 7 | 8258 | <small>スズキ トア</small> 鈴木 斗亜 | (3) | <small>ホンマル</small> 新発田・本丸中 | 11.82 | () | | |
| 8 | 8118 | <small>タカイ コウタ</small> 高井 滉太 | (2) | <small>ムラマツサクラ</small> 五泉・村松桜中 | 13.12 | () | | |
| 9 | 9084 | <small>ケンモチ ハルキ</small> 剣持 陽樹 | (2) | <small>ムラカミチュウトウ</small> 村上・村上中等(中) | 15.02 | () | | |

| 4組 | | | | | 風速 (+/- . m/s) | | | |
|-----|------|------------------------------------|-----|-----------------------------------|----------------|-----|----|----|
| レーン | No. | 競技者名 | 学年 | 所属 | 申込記録 | 順位 | 記録 | 備考 |
| 1 | 7448 | 菊池 晴葵 <small>キクチ ハルキ</small> | (3) | 佐渡・佐和田中 <small>サワタ</small> | | () | | |
| 2 | 9018 | 木村 継叶 <small>キムラ ツグト</small> | (1) | 村上・朝日中 <small>アサヒ</small> | | () | | |
| 3 | 8601 | 貴船 爽太 <small>キブネ ソウタ</small> | (3) | 阿賀野・京ヶ瀬中 <small>キョウガセ</small> | 13.31 | () | | |
| 4 | 8116 | 関根 志恒 <small>セキネ シノブ</small> | (2) | 五泉・村松桜中 <small>ムラマツサクラ</small> | 12.70 | () | | |
| 5 | 8965 | 松田 慎翔 <small>マツダ マナト</small> | (3) | 村上・荒川中 <small>アラカワ</small> | 11.41 | () | | |
| 6 | 8529 | 水澤 福多 <small>ミズサワ フクダ</small> | (3) | 新発田・加治川中 <small>カジカワ</small> | 11.96 | () | | |
| 7 | 8334 | 青木 健太郎 <small>アオキ ケンタロウ</small> | (3) | 新発田・猿橋中 <small>サルハシ</small> | 11.96 | () | | |
| 8 | 7605 | 山本 正護 <small>ヤマモト ショウゴ</small> | (3) | 佐渡・真野中 <small>マノ</small> | 12.74 | () | | |
| 9 | 8804 | 石井 恵 <small>イシイ メグム</small> | (3) | 北蒲・聖籠中 <small>セイロウ</small> | 13.47 | () | | |

| 5組 | | | | | 風速 (+/- . m/s) | | | |
|-----|------|-----------------------------------|-----|------------------------------------|----------------|-----|----|----|
| レーン | No. | 競技者名 | 学年 | 所属 | 申込記録 | 順位 | 記録 | 備考 |
| 1 | 8613 | 鈴木 大陸 <small>スズキ ヒロタカ</small> | (2) | 阿賀野・京ヶ瀬中 <small>キョウガセ</small> | | () | | |
| 2 | 9017 | 鈴木 陽輝 <small>スズキ ハルキ</small> | (3) | 村上・朝日中 <small>アサヒ</small> | | () | | |
| 3 | 8303 | 星野 光希 <small>ホシノ コウキ</small> | (2) | 新発田・第一中 <small>シバタダイイチ</small> | 12.89 | () | | |
| 4 | 8708 | 木村 拓豊 <small>キムラ タクト</small> | (3) | 胎内・中条中 <small>タイナイナカジョウ</small> | 12.70 | () | | |
| 5 | 8530 | 小嶋 光希 <small>コジマ ミツキ</small> | (3) | 新発田・加治川中 <small>カジカワ</small> | 11.94 | () | | |
| 6 | 8956 | 浅野 倅 <small>アサノ コウ</small> | (3) | 村上・荒川中 <small>アラカワ</small> | 11.48 | () | | |
| 7 | 8260 | 森 優大 <small>モリ ユウタ</small> | (3) | 新発田・本丸中 <small>ホンマル</small> | 12.07 | () | | |
| 8 | 8554 | 五十嵐 皇葵 <small>イカラン コウキ</small> | (2) | 阿賀野・安田中 <small>ヤスダ</small> | 13.31 | () | | |
| 9 | 7626 | 永井 新治 <small>ナガイ シンジ</small> | (2) | 佐渡・真野中 <small>マノ</small> | 13.82 | () | | |

| 6組 | | | | | 風速 (+/- . m/s) | | | |
|-----|------|----------------------------------|-----|-------------------------------------|----------------|-----|----|----|
| レーン | No. | 競技者名 | 学年 | 所属 | 申込記録 | 順位 | 記録 | 備考 |
| 2 | 8163 | 村上 悠 <small>ムラカミ ユウ</small> | (1) | 東蒲・阿賀津川中 <small>アガツガワ</small> | | () | | |
| 3 | 7273 | 藤井 朗舞 <small>フジイ ロウマ</small> | (2) | 佐渡・両津中 <small>リョウツ</small> | 13.31 | () | | |
| 4 | 8026 | 佐藤 祥太 <small>サトウ ショウタ</small> | (3) | 五泉・五泉中 <small>ゴセン</small> | 12.13 | () | | |
| 5 | 8057 | 菊池 斗愛 <small>キクチ トア</small> | (2) | 五泉・五泉北中 <small>ゴセンキタ</small> | 11.58 | () | | |
| 6 | 8437 | 加藤 悠太 <small>カトウ ユウタ</small> | (3) | 新発田・佐々木中 <small>ササキ</small> | 12.54 | () | | |
| 7 | 8500 | 柏木 敬翔 <small>カシワギ ケイト</small> | (3) | 新発田・紫雲寺中 <small>シウンジ</small> | 11.87 | () | | |
| 8 | 8839 | 富樫 皇成 <small>トガシ コウセイ</small> | (3) | 村上・村上第一中 <small>ムラカミダイイチ</small> | 13.07 | () | | |
| 9 | 7401 | 片浜 尚斗 <small>カタハマ ナオト</small> | (3) | 佐渡・高千中 <small>タカチ</small> | 14.04 | () | | |

| 7組 | | | | | 風速 (+/- . m/s) | | | |
|-----|------|-----------------------------------|-----|---------------------------------|----------------|-----|----|----|
| レーン | No. | 競技者名 | 学年 | 所属 | 申込記録 | 順位 | 記録 | 備考 |
| 2 | 8995 | 山口 拳心 <small>ヤマグチ ケンシン</small> | (3) | 村上・神林中 <small>カミハヤシ</small> | | () | | |
| 3 | 8547 | 長谷川 渚 <small>ハセガワ ナギサ</small> | (2) | 阿賀野・安田中 <small>ヤスダ</small> | 13.18 | () | | |
| 4 | 8489 | 井畑 琉聖 <small>イバタ ルキ</small> | (3) | 新発田・紫雲寺中 <small>シウンジ</small> | 12.28 | () | | |
| 5 | 8651 | 小林 潤音 <small>コバヤシ ジュウ</small> | (3) | 阿賀野・水原中 <small>スイハラ</small> | 11.89 | () | | |
| 6 | 8028 | 松田 蓮 <small>マツダ レン</small> | (3) | 五泉・五泉中 <small>ゴセン</small> | 12.66 | () | | |
| 7 | 7646 | 若林 寛大 <small>ワカバヤシ カンタ</small> | (3) | 佐渡・南佐渡中 <small>ミナミサド</small> | 11.50 | () | | |
| 8 | 7290 | 山本 琉希亜 <small>ヤマモト ルキア</small> | (2) | 佐渡・両津中 <small>リョウツ</small> | 12.90 | () | | |
| 9 | 7398 | 中嶋 颯汰 <small>ナカジマ ハヤタ</small> | (3) | 佐渡・相川中 <small>アイカワ</small> | 13.87 | () | | |

共通 男子 200m

予選 24/6/13 09:40 (7組 3+3)
 準決勝 24/6/13 11:55 (3組 2+2)
 決勝 24/6/13 13:30

通信共通記録 24.40 2024年度
 大会記録 22.63 須貝 陽太郎 新発田・紫雲寺 2010

《 予選 》

| 1組 | | | | | 風速 (+/- . m/s) | | | |
|-----|------|------------------------------------|-----|------------------------------------|----------------|-----|----|----|
| レーン | No. | 競技者名 | 学年 | 所属 | 申込記録 | 順位 | 記録 | 備考 |
| 2 | 8361 | 五十嵐 友真 <small>イカラシ ヌウシン</small> | (3) | 新発田・東中 <small>シバタヒガシ</small> | | () | | |
| 3 | 7546 | 古屋 蒼真 <small>フルヤ ソウマ</small> | (3) | 佐渡・畑野中 <small>ハタノ</small> | | () | | |
| 4 | 7290 | 山本 琉希亜 <small>ヤマモト ルキア</small> | (2) | 佐渡・両津中 <small>リョウツ</small> | 26.90 | () | | |
| 5 | 7646 | 若林 寛大 <small>ワカバヤシ カンタ</small> | (3) | 佐渡・南佐渡中 <small>ミナミサド</small> | 23.53 | () | | |
| 6 | 8553 | 渡部 虹翔 <small>ワタベ ナナト</small> | (2) | 阿賀野・安田中 <small>ヤスダ</small> | 27.02 | () | | |
| 7 | 8437 | 加藤 悠太 <small>カトウ ユウタ</small> | (3) | 新発田・佐々木中 <small>ササキ</small> | 25.62 | () | | |
| 8 | 8113 | 宇佐美 快斗 <small>ウサミ カイト</small> | (2) | 五泉・村松桜中 <small>ムラマツサクラ</small> | 27.41 | () | | |
| 9 | 8530 | 小嶋 光希 <small>コジマ ミツキ</small> | (3) | 新発田・加治川中 <small>カジカワ</small> | | () | | |
| 2組 | | | | | 風速 (+/- . m/s) | | | |
| レーン | No. | 競技者名 | 学年 | 所属 | 申込記録 | 順位 | 記録 | 備考 |
| 2 | 7503 | 松田 大空 <small>マツダ ダイア</small> | (2) | 佐渡・新穂中 <small>ニイホ</small> | | () | | |
| 3 | 8606 | 佐竹 涼 <small>サタケ リョウ</small> | (2) | 阿賀野・京ヶ瀬中 <small>キョウガセ</small> | | () | | |
| 4 | 7433 | 渡辺 恵輝 <small>ワタナベ ケイキ</small> | (2) | 佐渡・佐和田中 <small>サワタ</small> | 25.62 | () | | |
| 5 | 8531 | 長谷川 康輝 <small>ハセガワ コウキ</small> | (3) | 新発田・加治川中 <small>カジカワ</small> | 24.91 | () | | |
| 6 | 8329 | 小林 璃空 <small>コバヤシ リク</small> | (3) | 新発田・猿橋中 <small>サルハシ</small> | 25.81 | () | | |
| 7 | 8956 | 浅野 倅 <small>アサノ コウ</small> | (3) | 村上・荒川中 <small>アラカワ</small> | 24.26 | () | | |
| 8 | 8472 | 須戸 歩夢 <small>スト アユム</small> | (3) | 新発田・豊浦中 <small>トヨウラ</small> | 28.00 | () | | |
| 9 | 8728 | 阿部 倅大 <small>アベ コウダイ</small> | (2) | 胎内・中条中 <small>タイナイナカジョウ</small> | | () | | |
| 3組 | | | | | 風速 (+/- . m/s) | | | |
| レーン | No. | 競技者名 | 学年 | 所属 | 申込記録 | 順位 | 記録 | 備考 |
| 2 | 8805 | 渡辺 彩斗 <small>ワタナベ アヤト</small> | (3) | 北蒲・聖籠中 <small>セイロウ</small> | | () | | |
| 3 | 7543 | 齋藤 翔 <small>サイトウ カケル</small> | (1) | 佐渡・畑野中 <small>ハタノ</small> | | () | | |
| 4 | 8026 | 佐藤 祥太 <small>サトウ ショウタ</small> | (3) | 五泉・五泉中 <small>ゴゼン</small> | 25.50 | () | | |
| 5 | 8714 | 八幡 歩真 <small>ヤウタ アユマ</small> | (3) | 胎内・中条中 <small>タイナイナカジョウ</small> | 23.27 | () | | |
| 6 | 8330 | 斎藤 碧 <small>サイトウ アオイ</small> | (3) | 新発田・猿橋中 <small>サルハシ</small> | 25.48 | () | | |
| 7 | 7401 | 片浜 尚斗 <small>カタハマ ナオト</small> | (3) | 佐渡・高千中 <small>タカチ</small> | 27.34 | () | | |
| 8 | 7601 | 笠井 瑛太 <small>カサイ エイタ</small> | (3) | 佐渡・真野中 <small>マノ</small> | 27.36 | () | | |
| 9 | 8484 | 伊藤 壱 <small>イトウ イチ</small> | (3) | 新発田・紫雲寺中 <small>シウンジ</small> | | () | | |

| 4組 | | | | | 風速 (+/- . m/s) | | | |
|-----|-------|--------------------|-----|-------------------------------------|----------------|-----|----|----|
| レーン | No. | 競技者名 | 学年 | 所属 | 申込記録 | 順位 | 記録 | 備考 |
| 2 | 8494 | 阿部 颯太 アベ ソウタ | (3) | 新発田・紫雲寺中 シウンジ | | () | | |
| 3 | 7365 | 持田 來玖 モチダ ライク | (2) | 佐渡・相川中 アイカワ | | () | | |
| 4 | 8644 | 小池 大希 コイケ ヒロキ | (3) | 阿賀野・水原中 スイバラ | 24.91 | () | | |
| 5 | 9086 | 齋藤 悠翔 サイトウ ハルト | (3) | 村上・村上中等(中) ムラカミチュウトウ | 26.92 | () | | |
| 6 | ARC20 | 岡田 寿希也 オカダ ジュキヤ | (2) | サトウ食品アルビRC県北 サトウシヨクシンアルビアルシーケンボク | 24.25 | () | | |
| 7 | 8365 | 岡本 凌駕 オカモト リョウガ | (3) | 新発田・東中 シンバタヒガシ | 25.77 | () | | |
| 8 | 8064 | 林 龍 ハヤシ リュウ | (2) | 五泉・五泉北中 ゴセンキタ | | () | | |
| 9 | 8471 | 井上 源志 イノウエ ゲンジ | (3) | 新発田・豊浦中 トヨウラ | 27.85 | () | | |

| 5組 | | | | | 風速 (+/- . m/s) | | | |
|-----|------|--------------------|-----|----------------------|----------------|-----|----|----|
| レーン | No. | 競技者名 | 学年 | 所属 | 申込記録 | 順位 | 記録 | 備考 |
| 2 | 7392 | 岩崎 晴 イワサキ ハル | (3) | 佐渡・相川中 アイカワ | | () | | |
| 3 | 8932 | 坂井 翼 サカイ ツバサ | (1) | 村上・荒川中 アラカワ | | () | | |
| 4 | 8834 | 齋藤 拓郎 サイトウ タクロー | (3) | 村上・村上第一中 ムラカミダイイチ | 24.73 | () | | |
| 5 | 8221 | 齋藤 真広 サイトウ マヒロ | (2) | 新発田・本丸中 ホンマル | 24.34 | () | | |
| 6 | 8300 | 井上 陽翔 イノウエ ハルト | (2) | 新発田・第一中 シンバタダイイチ | 26.05 | () | | |
| 7 | 8024 | 昆 晴 コン ハルタ | (3) | 五泉・五泉中 ゴセン | 26.63 | () | | |
| 8 | 8163 | 村上 悠 ムラカミ ヨウ | (1) | 東蒲・阿賀津川中 アガツガワ | | () | | |
| 9 | 8993 | 小池 明日夢 コイケ アスム | (2) | 村上・神林中 カミハヤシ | | () | | |

| 6組 | | | | | 風速 (+/- . m/s) | | | |
|-----|------|----------------------|-----|-------------------------|----------------|-----|----|----|
| レーン | No. | 競技者名 | 学年 | 所属 | 申込記録 | 順位 | 記録 | 備考 |
| 2 | 7431 | 中川 月翔 ナカガワ ツキト | (2) | 佐渡・佐和田中 サワタ | | () | | |
| 3 | 8801 | 五十嵐 直輝 イガラシ ナオキ | (3) | 北蒲・聖籠中 セイロウ | | () | | |
| 4 | 8050 | 宮内 友也 ミヤウチ トモヤ | (3) | 五泉・五泉北中 ゴセンキタ | 23.56 | () | | |
| 5 | 8436 | 五十嵐 駿介 イガラシ シュンスケ | (3) | 新発田・佐々木中 ササキ | 26.92 | () | | |
| 6 | 7649 | 榊原 愛琉 サカキバラ アイ | (3) | 佐渡・南佐渡中 ミナミサド | 25.45 | () | | |
| 7 | 8835 | 佐藤 聖夏 サトウ セナ | (3) | 村上・村上第一中 ムラカミダイイチ | 24.99 | () | | |
| 8 | 9089 | 村上 仁郎 ムラカミ ジロウ | (2) | 村上・村上中等(中) ムラカミチュウトウ | | () | | |
| 9 | 8548 | 長谷川 零 ハセガワ レイ | (2) | 阿賀野・安田中 ヤスダ | 27.78 | () | | |

| 7組 | | | | | 風速 (+/- . m/s) | | | |
|-----|------|---------------------|-----|---------------------|----------------|-----|----|----|
| レーン | No. | 競技者名 | 学年 | 所属 | 申込記録 | 順位 | 記録 | 備考 |
| 2 | 7505 | 土屋 志道 ツチヤ シドウ | (2) | 佐渡・新穂中 ニイホ | | () | | |
| 3 | 8604 | 川原 蒼空 カワハラ ソラ | (2) | 阿賀野・京ヶ瀬中 キョウガセ | | () | | |
| 4 | 7605 | 山本 正護 ヤマモト ショウゴ | (3) | 佐渡・真野中 マノ | 26.72 | () | | |
| 5 | 8262 | 鈴木 直孝 スズキ ナオタカ | (3) | 新発田・本丸中 ホンマル | 24.32 | () | | |
| 6 | 8655 | 牧野 恵太 マキノ ケイタ | (3) | 阿賀野・水原中 スイバラ | 24.77 | () | | |
| 7 | 8116 | 関根 志恒 セキネ シノブ | (2) | 五泉・村松桜中 ムラマツサクラ | 26.00 | () | | |
| 8 | 8304 | 三田村 旺介 ミタムラ オウスケ | (2) | 新発田・第一中 シンバタダイイチ | 28.27 | () | | |
| 9 | 8994 | 大矢 楓人 オオヤ フウト | (2) | 村上・神林中 カミハヤシ | | () | | |

共通 男子 400m

予選 24/6/12 12:15 (5組 1+3)

決勝 24/6/12 13:55

通信共通記録 56.00 2024年度

大会記録 51.80 山本 雄翔 五泉・五泉 2008

《 予選 》

| 1組 | | | | | | | |
|-----|------|-----------------------------------|-----|-------------------------------------|---------|-----|-------|
| レーン | No. | 競技者名 | 学年 | 所属 | 申込記録 | 順位 | 記録 備考 |
| 2 | 8836 | 清野 大翼 <small>セイノ ハルト</small> | (3) | 村上・村上第一中 <small>ムラカミダイイチ</small> | | () | _____ |
| 3 | 8308 | 五十嵐 優 <small>イカラシ ユウ</small> | (1) | 新発田・第一中 <small>シバタダイイチ</small> | | () | _____ |
| 4 | 8264 | 村山 育土 <small>ムラヤマ イクト</small> | (3) | 新発田・本丸中 <small>ホンマル</small> | 59.53 | () | _____ |
| 5 | 8030 | 吉田 陽向 <small>ヨシダ ヒナタ</small> | (3) | 五泉・五泉中 <small>ゴセン</small> | 59.12 | () | _____ |
| 6 | 8512 | 長谷川 司 <small>ハセガワ ツカサ</small> | (2) | 新発田・加治川中 <small>カジカワ</small> | 1:04.59 | () | _____ |
| 7 | 8151 | 伊藤 瑛太 <small>イトウ エイタ</small> | (3) | 五泉・村松桜中 <small>ムラマツサクラ</small> | 1:03.37 | () | _____ |
| 8 | 8641 | 阿部 爽馬 <small>アベ ソウマ</small> | (3) | 阿賀野・水原中 <small>スイハラ</small> | | () | _____ |
| 9 | 8044 | 大塚 蒼空 <small>オオツカ ソラ</small> | (3) | 五泉・五泉北中 <small>ゴセンキタ</small> | | () | _____ |
| 2組 | | | | | | | |
| レーン | No. | 競技者名 | 学年 | 所属 | 申込記録 | 順位 | 記録 備考 |
| 2 | 8306 | 井浦 悠太 <small>イウラ ユウタ</small> | (2) | 新発田・第一中 <small>シバタダイイチ</small> | | () | _____ |
| 3 | 8934 | 見川 絢斗 <small>ミカワ アヤト</small> | (1) | 村上・荒川中 <small>アラカワ</small> | | () | _____ |
| 4 | 7363 | 柴田 望夢 <small>シバタ ノゾム</small> | (2) | 佐渡・相川中 <small>アイカワ</small> | 1:03.07 | () | _____ |
| 5 | 7643 | 葛原 瑛介 <small>クズハラ エイスケ</small> | (3) | 佐渡・南佐渡中 <small>ミナミサド</small> | 57.82 | () | _____ |
| 6 | 8367 | 坂木 迅 <small>サカキ ジン</small> | (3) | 新発田・東中 <small>シバタヒガシ</small> | 59.54 | () | _____ |
| 7 | 8455 | 高杉 光希 <small>タカスギ ミツキ</small> | (2) | 新発田・豊浦中 <small>トヨウラ</small> | 1:05.05 | () | _____ |
| 8 | 8495 | 傳能 空 <small>デンノウ ソラ</small> | (3) | 新発田・紫雲寺中 <small>シウンジ</small> | | () | _____ |
| 9 | 8994 | 大矢 楓人 <small>オオヤ フウト</small> | (2) | 村上・神林中 <small>カミハヤシ</small> | | () | _____ |

| 3組 | | | | | | | | |
|-----|------|-----------------------------------|-----|---------------------------------|---------|-----|----|----|
| レーン | No. | 競技者名 | 学年 | 所属 | 申込記録 | 順位 | 記録 | 備考 |
| 3 | 8810 | 阿部 広暉 <small>アベ ヒロキ</small> | (2) | 北蒲・聖籠中 <small>セイロウ</small> | | () | | |
| 4 | 8228 | 若月 唯斗 <small>ワカツキ ユイト</small> | (2) | 新発田・本丸中 <small>ホンマル</small> | 1:00.42 | () | | |
| 5 | 8654 | 樋口 大人 <small>ヒグチ ダイ</small> | (3) | 阿賀野・水原中 <small>スイハラ</small> | 53.55 | () | | |
| 6 | 8046 | 小林 市郎 <small>コバヤシ イチロウ</small> | (3) | 五泉・五泉北中 <small>ゴセンキタ</small> | 1:07.60 | () | | |
| 7 | 8022 | 黒井 悠雅 <small>クロイ ユウガ</small> | (3) | 五泉・五泉中 <small>ゴセン</small> | 1:00.63 | () | | |
| 8 | 8541 | 遠藤 瑠人 <small>エンドウ ルイト</small> | (2) | 阿賀野・安田中 <small>ヤスダ</small> | 1:12.63 | () | | |
| 9 | 8475 | 堀 優斗 <small>ホリ ユウト</small> | (3) | 新発田・豊浦中 <small>トヨウラ</small> | | () | | |

| 4組 | | | | | | | | |
|-----|------|-------------------------------------|-----|--|---------|-----|----|----|
| レーン | No. | 競技者名 | 学年 | 所属 | 申込記録 | 順位 | 記録 | 備考 |
| 2 | 7425 | 眞藤 緑夢 <small>シンドウ クリム</small> | (3) | 佐渡・佐和田中 <small>サワタ</small> | | () | | |
| 3 | 8962 | 蟹井 結月 <small>カニイ ユヅキ</small> | (3) | 村上・荒川中 <small>アラカワ</small> | | () | | |
| 4 | 7355 | 吉田 浩純 <small>ヨシダ ヒロズミ</small> | (2) | 佐渡・前浜中 <small>マエハマ</small> | 1:02.98 | () | | |
| 5 | 7608 | 若林 潤介 <small>ワカバヤシ ジュンスケ</small> | (3) | 佐渡・真野中 <small>マノ</small> | 57.32 | () | | |
| 6 | 8849 | 綿貫 将汰 <small>ワタスキ ショウタ</small> | (3) | 村上・村上第一中 <small>ムラカミダイイチ</small> | 1:00.08 | () | | |
| 7 | 8513 | 坂上 廉弥 <small>サカウエ レンヤ</small> | (2) | 新発田・加治川中 <small>カジカワ</small> | 1:05.72 | () | | |
| 8 | 7740 | 林 蒼來 <small>ハヤシ ソラ</small> | (2) | 佐渡・佐渡中等(中) <small>サドチュウトウ</small> | | () | | |
| 9 | 9087 | 関根 優翔 <small>セキネ ヒロト</small> | (3) | 村上・村上中等(中) <small>ムラカミチュウトウ</small> | | () | | |

| 5組 | | | | | | | | |
|-----|------|------------------------------------|-----|--|---------|-----|----|----|
| レーン | No. | 競技者名 | 学年 | 所属 | 申込記録 | 順位 | 記録 | 備考 |
| 3 | 8827 | 丹後 彰俊 <small>タンゴ アキトシ</small> | (3) | 北蒲・聖籠中 <small>セイロウ</small> | | () | | |
| 4 | 8549 | 星 蒼輝 <small>ホシ ソウキ</small> | (2) | 阿賀野・安田中 <small>ヤスダ</small> | 1:05.95 | () | | |
| 5 | 7602 | 銀水 絢一 <small>ギンスイ ジュンイチ</small> | (3) | 佐渡・真野中 <small>マノ</small> | 1:00.15 | () | | |
| 6 | 8507 | 菅原 一真 <small>スガハラ カズマ</small> | (3) | 新発田・紫雲寺中 <small>シウンジ</small> | 57.61 | () | | |
| 7 | 7365 | 持田 來玖 <small>モチダ ライク</small> | (2) | 佐渡・相川中 <small>アイカワ</small> | 1:00.77 | () | | |
| 8 | 9082 | 剣持 大樹 <small>ケンモチ ヒロキ</small> | (3) | 村上・村上中等(中) <small>ムラカミチュウトウ</small> | | () | | |
| 9 | 8162 | 齊藤 海音 <small>サイトウ ミオ</small> | (3) | 東蒲・阿賀津川中 <small>アガツガワ</small> | | () | | |

共通 男子 800m

予選 24/6/13 11:10 (6組 1+2)

決勝 24/6/13 13:40

通信共通記録 2:10.00 2024年度

大会記録 2:03.77 山本 雄翔 五泉・五泉 2008

《 予選 》

| 1組 | | | | | | | |
|-----|---------|--------------------------------------|-----|---|---------|-----|-------|
| レーン | No. | 競技者名 | 学年 | 所属 | 申込記録 | 順位 | 記録 備考 |
| 2 | 9015 | 板垣 京佑 <small>イタガキ キョウスケ</small> | (2) | 村上・朝日中 <small>アサヒ</small> | | () | |
| 3 | TAI0001 | 石井 蒼眞 <small>イシイ ソウマ</small> | (3) | 胎内AA <small>タイナイアスレチックスアカデミー</small> | | () | |
| 4 | 8485 | 野口 颯之介 <small>ノグチ リュウノスケ</small> | (3) | 新発田・紫雲寺中 <small>シウンジ</small> | 3:12.07 | () | |
| 5 | 8456 | 圓山 恵士 <small>マルヤマ サトシ</small> | (2) | 新発田・豊浦中 <small>トヨウラ</small> | 2:43.17 | () | |
| 6 | 8224 | 中村 湊 <small>ナカムラ ミナト</small> | (2) | 新発田・本丸中 <small>ホンマル</small> | 2:21.49 | () | |
| 7 | 8641 | 阿部 爽馬 <small>アベ ソウマ</small> | (3) | 阿賀野・水原中 <small>スイハラ</small> | 2:10.54 | () | |
| 8 | 8331 | 内藤 光輝 <small>ナイトウ ミツキ</small> | (3) | 新発田・猿橋中 <small>サルハン</small> | 2:18.69 | () | |
| 9 | 9083 | 鈴木 翔大 <small>スズキ ショウダイ</small> | (2) | 村上・村上中等(中) <small>ムラカミチュウトウ</small> | | () | |
| 2組 | | | | | | | |
| レーン | No. | 競技者名 | 学年 | 所属 | 申込記録 | 順位 | 記録 備考 |
| 3 | 9085 | 山脇 良太郎 <small>ヤマワキ リョウタロウ</small> | (2) | 村上・村上中等(中) <small>ムラカミチュウトウ</small> | | () | |
| 4 | 8302 | 中村 陽翔 <small>ナカムラ ハルト</small> | (2) | 新発田・第一中 <small>シバタダイイチ</small> | 2:34.81 | () | |
| 5 | 7381 | 大地 常若 <small>オオチ トキワ</small> | (1) | 佐渡・相川中 <small>アイカワ</small> | 2:36.70 | () | |
| 6 | 8654 | 樋口 大人 <small>ヒグチ ダイ</small> | (3) | 阿賀野・水原中 <small>スイハラ</small> | 2:06.96 | () | |
| 7 | 7643 | 葛原 瑛介 <small>クズハラ エイスケ</small> | (3) | 佐渡・南佐渡中 <small>ミナミサド</small> | 2:20.98 | () | |
| 8 | 8023 | 小池 晴斗 <small>コイケ ハルト</small> | (3) | 五泉・五泉中 <small>ゴゼン</small> | 2:20.23 | () | |
| 9 | 8328 | 小池 涼太 <small>コイケ リョウタ</small> | (3) | 新発田・猿橋中 <small>サルハン</small> | 2:30.01 | () | |
| 3組 | | | | | | | |
| レーン | No. | 競技者名 | 学年 | 所属 | 申込記録 | 順位 | 記録 備考 |
| 2 | 8806 | 軽部 颯祐 <small>カルベ ソウスケ</small> | (2) | 北蒲・聖籠中 <small>セイロウ</small> | | () | |
| 3 | 9016 | 秦 浩人 <small>ハタ ヒロト</small> | (2) | 村上・朝日中 <small>アサヒ</small> | | () | |
| 4 | 8042 | 伊藤 琉晟 <small>イトウ リュウセイ</small> | (3) | 五泉・五泉北中 <small>ゴゼンキタ</small> | 3:08.66 | () | |
| 5 | 8458 | 石井 快翔 <small>イシイ カイト</small> | (2) | 新発田・豊浦中 <small>トヨウラ</small> | 2:51.60 | () | |
| 6 | 7719 | 渡邊 綾汰 <small>ワタナベ リョウタ</small> | (3) | 佐渡・赤泊中 <small>アカドマリ</small> | 2:21.55 | () | |
| 7 | 7391 | 石塚 悠 <small>イシヅカ ユウ</small> | (3) | 佐渡・相川中 <small>アイカワ</small> | 2:11.10 | () | |
| 8 | 8367 | 坂木 迅 <small>サカキ ジン</small> | (3) | 新発田・東中 <small>シバタヒガシ</small> | 2:19.10 | () | |
| 9 | 8151 | 伊藤 瑛太 <small>イトウ エイタ</small> | (3) | 五泉・村松桜中 <small>ムラマツサクラ</small> | 2:28.37 | () | |

| 4組 | | | | | | | | |
|-----|---------|-------------------------------------|-----|---|---------|-----|----|----|
| レーン | No. | 競技者名 | 学年 | 所属 | 申込記録 | 順位 | 記録 | 備考 |
| 2 | TAI0002 | 野沢 怜太郎 <small>ノザワ リョウタロウ</small> | (3) | 胎内AA <small>タイナイアスレチックスアカデミー</small> | | () | | |
| 3 | 8114 | 齋藤 太雅 <small>サイトウ タイガ</small> | (2) | 五泉・村松桜中 <small>ムラマツサクラ</small> | | () | | |
| 4 | 8305 | 荒井 快斗 <small>アライ カイト</small> | (2) | 新発田・第一中 <small>シンバタダイイチ</small> | 2:30.41 | () | | |
| 5 | 7740 | 林 蒼來 <small>ハヤシ ソラ</small> | (2) | 佐渡・佐渡中等(中) <small>サドチュウトウ</small> | | () | | |
| 6 | 8966 | 渡邊 羽琉 <small>ワタナベ ハル</small> | (3) | 村上・荒川中 <small>アラカワ</small> | 2:10.14 | () | | |
| 7 | 7602 | 銀水 絢一 <small>ギンスイ シュンイチ</small> | (3) | 佐渡・真野中 <small>マノ</small> | 2:21.46 | () | | |
| 8 | 8049 | 長谷川 悠登 <small>ハセガワ ユウト</small> | (3) | 五泉・五泉北中 <small>ゴセンキタ</small> | 2:17.69 | () | | |
| 9 | 8544 | 佐久美 蒼 <small>サクミ アオ</small> | (2) | 阿賀野・安田中 <small>ヤスダ</small> | 2:42.96 | () | | |

| 5組 | | | | | | | | |
|-----|------|-------------------------------------|-----|-------------------------------------|---------|-----|----|----|
| レーン | No. | 競技者名 | 学年 | 所属 | 申込記録 | 順位 | 記録 | 備考 |
| 2 | 8225 | 井上 健太郎 <small>イノウエ ケンタロウ</small> | (2) | 新発田・本丸中 <small>ホンマル</small> | | () | | |
| 3 | 8799 | 田邊 壮司 <small>タナベ ソウシ</small> | (3) | 北蒲・聖籠中 <small>セイロウ</small> | | () | | |
| 4 | 8533 | 円山 将成 <small>マルヤマ ショウセイ</small> | (3) | 新発田・加治川中 <small>カジカワ</small> | 2:57.92 | () | | |
| 5 | 8854 | 丸山 春陽 <small>マルヤマ ハルヒ</small> | (2) | 村上・村上第一中 <small>ムラカミダイイチ</small> | 3:00.61 | () | | |
| 6 | 8545 | 成海 敬真 <small>ナルミ ケイシン</small> | (2) | 阿賀野・安田中 <small>ヤスダ</small> | 2:25.91 | () | | |
| 7 | 8963 | 小林 優誠 <small>コバヤシ ユウマ</small> | (3) | 村上・荒川中 <small>アラカワ</small> | 2:16.04 | () | | |
| 8 | 8712 | 武田 真統 <small>タケダ マサト</small> | (3) | 胎内・中条中 <small>タイナイナカジョウ</small> | 2:13.66 | () | | |
| 9 | 8021 | 五十嵐 潤平 <small>イカラシ ジュンペイ</small> | (3) | 五泉・五泉中 <small>ゴセン</small> | 2:34.07 | () | | |

| 6組 | | | | | | | | |
|-----|------|-----------------------------------|-----|--------------------------------------|---------|-----|----|----|
| レーン | No. | 競技者名 | 学年 | 所属 | 申込記録 | 順位 | 記録 | 備考 |
| 2 | 7444 | 大塚 泰吏 <small>オオツカ タイリ</small> | (1) | 佐渡・佐和田中 <small>サワタ</small> | | () | | |
| 3 | 8496 | 小林 陽人 <small>コバヤシ ハルト</small> | (2) | 新発田・紫雲寺中 <small>シウンジ</small> | | () | | |
| 4 | 8366 | 熊倉 玖空 <small>クマクラ クウア</small> | (3) | 新発田・東中 <small>シンバタヒガシ</small> | 2:40.75 | () | | |
| 5 | 7741 | 川上 稔博 <small>カワカミ トシヒロ</small> | (2) | 佐渡・佐渡中等(中) <small>サドチュウトウ</small> | | () | | |
| 6 | 7647 | 堀田 晃生 <small>ホリタ コウセイ</small> | (3) | 佐渡・南佐渡中 <small>ミナミサド</small> | 2:08.47 | () | | |
| 7 | 8731 | 近 結都 <small>コン ユイト</small> | (2) | 胎内・中条中 <small>タイナイナカジョウ</small> | 2:19.97 | () | | |
| 8 | 7603 | 柴原 璃空 <small>シバハラ リク</small> | (3) | 佐渡・真野中 <small>マノ</small> | 2:21.33 | () | | |
| 9 | 8833 | 倉松 亮太 <small>クラマツ リョウタ</small> | (3) | 村上・村上第一中 <small>ムラカミダイイチ</small> | 2:27.56 | () | | |

共通 男子 1500m

予選 24/6/12 10:30 (3組 4+3)

決勝 24/6/12 14:40

通信1年記録 4:55.00 2024年度

通信共通記録 4:30.00 2024年度

大会記録 4:05.24 横田 俊吾 五泉・山王 2015

《 予選 》

| 1組 | | 競技者名 | 学年 | 所属 | 申込記録 | 順位 | 記録 | 備考 |
|----|---------|-------------------------------------|-----|---|---------|-----|----|----|
| 1 | 9015 | 板垣 京佑 <small>イタガキ キョウスケ</small> | (2) | 村上・朝日中 <small>アサヒ</small> | 5:44.03 | () | | |
| 2 | 8456 | 圓山 恵士 <small>マルヤマ サトシ</small> | (2) | 新発田・豊浦中 <small>トヨウラ</small> | 5:25.40 | () | | |
| 3 | 8542 | 鬼島 駿介 <small>キジマ シュンスケ</small> | (2) | 阿賀野・安田中 <small>ヤスダ</small> | 5:31.25 | () | | |
| 4 | 8852 | 高橋 叶汰 <small>タカハシ カナタ</small> | (2) | 村上・村上第一中 <small>ムラカミダイイチ</small> | 5:54.34 | () | | |
| 5 | 8302 | 中村 陽翔 <small>ナカムラ ハルト</small> | (2) | 新発田・第一中 <small>シバタダイイチ</small> | 5:31.63 | () | | |
| 6 | 7719 | 渡邊 綾汰 <small>ワタナベ リョウタ</small> | (3) | 佐渡・赤泊中 <small>アカドマリ</small> | 4:41.66 | () | | |
| 7 | 8806 | 軽部 颯祐 <small>カルベ ソウスケ</small> | (2) | 北蒲・聖籠中 <small>セイロウ</small> | 5:30.78 | () | | |
| 8 | 7501 | 市橋 懂 <small>イチハシ ショウ</small> | (2) | 佐渡・新穂中 <small>ニイホ</small> | 4:35.71 | () | | |
| 9 | 7381 | 大地 常若 <small>オオチ トキワ</small> | (1) | 佐渡・相川中 <small>アイカワ</small> | 5:03.70 | () | | |
| 10 | 8966 | 渡邊 羽琉 <small>ワタナベ ハル</small> | (3) | 村上・荒川中 <small>アラカワ</small> | 4:33.33 | () | | |
| 11 | 8487 | 本間 一成 <small>ホンマ イッセイ</small> | (3) | 新発田・紫雲寺中 <small>シウンジ</small> | 5:18.08 | () | | |
| 12 | 8259 | 武者 篤樹 <small>ムシヤ アツキ</small> | (3) | 新発田・本丸中 <small>ホンマル</small> | 4:22.13 | () | | |
| 13 | 8363 | 遠藤 彪琉 <small>エンドウ タケル</small> | (3) | 新発田・東中 <small>シバタヒガシ</small> | 4:58.74 | () | | |
| 14 | 7647 | 堀田 晃生 <small>ホリタ コウセイ</small> | (3) | 佐渡・南佐渡中 <small>ミナミサド</small> | 4:34.28 | () | | |
| 15 | 8331 | 内藤 光輝 <small>ナイトウ ミツキ</small> | (3) | 新発田・猿橋中 <small>サルハシ</small> | 4:44.36 | () | | |
| 16 | 8648 | 遠藤 大翔 <small>エンドウ ヒロト</small> | (3) | 阿賀野・水原中 <small>スイバラ</small> | 4:55.08 | () | | |
| 17 | 8161 | 吉岡 秀斗 <small>ヨシオカ シュウト</small> | (3) | 東蒲・阿賀津川中 <small>アガツガワ</small> | 4:57.85 | () | | |
| 18 | TAI0002 | 野沢 怜太郎 <small>ノザワ リョウタロウ</small> | (3) | 胎内AA <small>タイナイアスレチックスアカデミー</small> | | () | | |

| 2組 | | 競技者名 | 学年 | 所属 | 申込記録 | 順位 | 記録 | 備考 |
|----|------|------------------------------------|-----|--------------------------------------|---------|-----|----|----|
| 1 | 8484 | 伊藤 壱 <small>イトウ イチ</small> | (3) | 新発田・紫雲寺中 <small>シウンジ</small> | | () | | |
| 2 | 8045 | 加藤 煌大 <small>カトウ コウダイ</small> | (3) | 五泉・五泉北中 <small>ゴセンキタ</small> | 5:15.95 | () | | |
| 3 | 8533 | 円山 将成 <small>マルヤマ ショウセイ</small> | (3) | 新発田・加治川中 <small>カジカワ</small> | 5:53.91 | () | | |
| 4 | 8301 | 小島 祐生 <small>コジマ ユウキ</small> | (2) | 新発田・第一中 <small>シバタダイイチ</small> | 5:53.32 | () | | |
| 5 | 7732 | 藍原 由弥 <small>アイハラ ナオヤ</small> | (3) | 佐渡・佐渡中等(中) <small>サドチュウトウ</small> | 5:10.85 | () | | |
| 6 | 8731 | 近 結都 <small>コン ユイト</small> | (2) | 胎内・中条中 <small>タイナイナカジョウ</small> | 4:43.85 | () | | |
| 7 | 9019 | 齊藤 玲央人 <small>サイトウ レオト</small> | (1) | 村上・朝日中 <small>アサヒ</small> | | () | | |
| 8 | 7451 | 本間 崇資 <small>ホンマ ソウスケ</small> | (2) | 佐渡・佐和田中 <small>サワタ</small> | 4:35.92 | () | | |
| 9 | 7391 | 石塚 悠 <small>イシヅカ ユウ</small> | (3) | 佐渡・相川中 <small>アイカワ</small> | 4:30.02 | () | | |
| 10 | 8124 | 田代 翼 <small>タシロ ツバサ</small> | (1) | 五泉・村松桜中 <small>ムラマツサクラ</small> | | () | | |
| 11 | 8025 | 佐藤 光平 <small>サトウ コウヘイ</small> | (3) | 五泉・五泉中 <small>ゴセン</small> | 4:20.48 | () | | |
| 12 | 8833 | 倉松 亮太 <small>クラマツ リョウタ</small> | (3) | 村上・村上第一中 <small>ムラカミダイイチ</small> | 5:05.33 | () | | |
| 13 | 8265 | 本間 一貴 <small>ホンマ カズキ</small> | (3) | 新発田・本丸中 <small>ホンマル</small> | 4:58.05 | () | | |
| 14 | 7603 | 柴原 璃空 <small>シバハラ リク</small> | (3) | 佐渡・真野中 <small>マノ</small> | 4:58.24 | () | | |
| 15 | 7279 | 鈴木 洗翔 <small>スズキ ヒロト</small> | (2) | 佐渡・両津中 <small>リョウツ</small> | 4:31.57 | () | | |
| 16 | 8963 | 小林 優誠 <small>コバヤシ ユウマ</small> | (3) | 村上・荒川中 <small>アラカワ</small> | 4:44.39 | () | | |
| 17 | 8799 | 田邊 壮司 <small>タナベ ソウジ</small> | (3) | 北蒲・聖籠中 <small>セイロウ</small> | 4:49.82 | () | | |

3組

| Ord. | No. | 競技者名 | 学年 | 所属 | 申込記録 | 順位 | 記録 | 備考 |
|------|---------|------------------------------------|-----|---|---------|-----|----|----|
| 1 | 8114 | 齋藤 太雅 <small>サイトウ タイガ</small> | (2) | 五泉・村松桜中 <small>ムラマツサクラ</small> | 5:34.07 | () | | |
| 2 | 8164 | 齋藤 空音 <small>サイトウ クウト</small> | (2) | 東蒲・阿賀津川中 <small>アガツガワ</small> | | () | | |
| 3 | 8453 | 小笠原 真生 <small>オガサワラ マサキ</small> | (2) | 新発田・豊浦中 <small>トヨウラ</small> | 5:00.52 | () | | |
| 4 | 8058 | 清水 瑛太 <small>シミズ エイタ</small> | (2) | 五泉・五泉北中 <small>ゴセンキタ</small> | 6:27.11 | () | | |
| 5 | 8445 | 渡邊 善 <small>ワタナベ ゼン</small> | (3) | 新発田・佐々木中 <small>ササキ</small> | 5:13.27 | () | | |
| 6 | 7733 | 本間 日葵 <small>ホンマ ヒビキ</small> | (3) | 佐渡・佐渡中等(中) <small>サドチュウトウ</small> | 4:28.24 | () | | |
| 7 | 8314 | 皆川 絆夏 <small>ミナガワ ホダカ</small> | (2) | 新発田・猿橋中 <small>サルハン</small> | 5:12.75 | () | | |
| 8 | 8712 | 武田 真統 <small>タケダ マサト</small> | (3) | 胎内・中条中 <small>タイナイナカジョウ</small> | 4:34.58 | () | | |
| 9 | 8646 | 樋口 琥太郎 <small>ヒグチ コタロウ</small> | (3) | 阿賀野・水原中 <small>スイハラ</small> | | () | | |
| 10 | 7424 | 小西 快 <small>コニシ カイ</small> | (3) | 佐渡・佐和田中 <small>サワタ</small> | 4:24.91 | () | | |
| 11 | 9101 | 須貝 來翔 <small>スガイ ライト</small> | (3) | 岩船・関川中 <small>セキカワ</small> | 5:03.34 | () | | |
| 12 | 8023 | 小池 晴斗 <small>コイケ ハルト</small> | (3) | 五泉・五泉中 <small>ゴセン</small> | 4:36.86 | () | | |
| 13 | 7609 | 渡邊 友葵 <small>ワタナベ トモキ</small> | (3) | 佐渡・真野中 <small>マノ</small> | 4:38.01 | () | | |
| 14 | 8369 | 長谷部 慶 <small>ハセベ ケイ</small> | (3) | 新発田・東中 <small>シバタヒガシ</small> | 4:42.25 | () | | |
| 15 | TAI0001 | 石井 蒼眞 <small>イシイ ソウマ</small> | (3) | 胎内AA <small>タイナイアスレチックスアカデミー</small> | | () | | |
| 16 | ARC7 | 新村 優月 <small>シンムラ ユヅキ</small> | (1) | サトウ食品アルビRC県北 <small>サトウショクヒンアルビアールシーケンボク</small> | 4:55.49 | () | | |
| 17 | 7641 | 天澤 友貴人 <small>アマザワ ユキト</small> | (3) | 佐渡・南佐渡中 <small>ミナミサド</small> | 4:56.00 | () | | |
| 18 | 8555 | 石井 彩聖 <small>イシイ アヤト</small> | (2) | 阿賀野・安田中 <small>ヤスタ</small> | | () | | |

共通 男子 3000m

予選 24/6/13 10:10 (2組 5+5)

決勝 24/6/13 14:00

通信共通記録 9:45.00 2024年度

大会記録 8:45.16 横田 俊吾 五泉・山王 2015

《 予選 》

| 1組 | | | | | | | | |
|------|------|--------------------|-----|-------------------------------------|----------|-----|----|----|
| Ord. | No. | 競技者名 | 学年 | 所属 | 申込記録 | 順位 | 記録 | 備考 |
| 1 | 7732 | アイハラ ナオヤ 藍原 由弥 | (3) | サドチュウトウ 佐渡・佐渡中等(中) | 11:04.09 | () | | |
| 2 | 8120 | サイトウ リュウタ 齋藤 隆太 | (1) | ムラマツサクラ 五泉・村松桜中 | | () | | |
| 3 | 7501 | イチハシ ショウ 市橋 憧 | (2) | ニイボ 佐渡・新穂中 | 9:54.47 | () | | |
| 4 | 8025 | サトウ コウヘイ 佐藤 光平 | (3) | ゴゼン 五泉・五泉中 | 9:33.57 | () | | |
| 5 | 8321 | タナカ ハル 田中 遥琉 | (1) | サルハシ 新発田・猿橋中 | | () | | |
| 6 | 8269 | オカダ アツヤ 岡田 篤弥 | (3) | ホンマル 新発田・本丸中 | 9:54.19 | () | | |
| 7 | 8648 | エンドウ ヒロト 遠藤 大翔 | (3) | スイバラ 阿賀野・水原中 | | () | | |
| 8 | 8369 | ハセベ ケイ 長谷部 慶 | (3) | シバタヒガシ 新発田・東中 | 10:05.21 | () | | |
| 9 | 7279 | スズキ ヒロト 鈴木 洸翔 | (2) | リョウツ 佐渡・両津中 | 9:59.72 | () | | |
| 10 | 7451 | ホンマ ソウスケ 本間 崇資 | (2) | サワタ 佐渡・佐和田中 | 10:03.43 | () | | |
| 11 | ARC7 | シンムラ ヌツキ 新村 優月 | (1) | サトウシヨクヒンアルビアルシーケンボク サトウ食品アルビRC県北 | 11:02.46 | () | | |
| 12 | 8445 | ワタナベ ゼン 渡邊 善 | (3) | ササキ 新発田・佐々木中 | 11:38.52 | () | | |
| 13 | 8061 | ツカノ シン 塚野 真心 | (2) | ゴゼンキタ 五泉・五泉北中 | 11:06.38 | () | | |
| 14 | 8968 | カニイ ソウシ 蟹井 奏志 | (2) | アラカワ 村上・荒川中 | 12:01.85 | () | | |

| 2組 | | | | | | | | |
|------|------|--------------------|-----|-----------------------|----------|-----|----|----|
| Ord. | No. | 競技者名 | 学年 | 所属 | 申込記録 | 順位 | 記録 | 備考 |
| 1 | 9201 | ナシモト チハル 梨本 千陽 | (3) | シウンジ 新発田・紫雲寺中 | | () | | |
| 2 | 8962 | カニイ ヌツキ 蟹井 結月 | (3) | アラカワ 村上・荒川中 | | () | | |
| 3 | 7424 | コニシ カイ 小西 快 | (3) | サワタ 佐渡・佐和田中 | 9:35.40 | () | | |
| 4 | 8363 | エンドウ タケル 遠藤 彪琉 | (3) | シバタヒガシ 新発田・東中 | 11:10.18 | () | | |
| 5 | 7733 | ホンマ ヒビキ 本間 日葵 | (3) | サドチュウトウ 佐渡・佐渡中等(中) | 9:56.93 | () | | |
| 6 | 8011 | ハセガワ リョウ 長谷川 諒 | (2) | ゴゼン 五泉・五泉中 | | () | | |
| 7 | 8259 | ムシャ アツキ 武者 篤樹 | (3) | ホンマル 新発田・本丸中 | 9:33.08 | () | | |
| 8 | 8161 | ヨシオカ シュウト 吉岡 秀斗 | (3) | アガツガワ 東蒲・阿賀津川中 | 10:55.29 | () | | |
| 9 | 7609 | ワタナベ トモキ 渡邊 友葵 | (3) | マノ 佐渡・真野中 | 9:44.70 | () | | |
| 10 | 7641 | アマザワ ユキト 天澤 友貴人 | (3) | ミナミサド 佐渡・南佐渡中 | | () | | |
| 11 | 8056 | イタミ エイタ 伊丹 瑛太 | (2) | ゴゼンキタ 五泉・五泉北中 | 10:12.36 | () | | |
| 12 | 8645 | コバヤシ リク 小林 睦 | (3) | スイバラ 阿賀野・水原中 | | () | | |
| 13 | 8315 | ヤマウチ リオト 山内 璃音 | (2) | サルハシ 新発田・猿橋中 | 12:59.83 | () | | |

共通 男子 110mH

予選 24/6/12 12:40 (2組 3+2)

決勝 24/6/12 14:10

通信共通記録 17.20 2024年度

大会記録 14.59 米山 哀稀 阿賀野・水原 2019

《 予選 》

| 1組 | | | | 風速 (+/- . m/s) | | 備考 |
|-----|------|------------------------------------|--|----------------|-------|----|
| レーン | No. | 競技者名 | 学年 所属 | 申込記録 | 順位 記録 | |
| 2 | 8073 | 長谷川 琳士 <small>ハセガワ リヒト</small> | (1) 五泉・五泉北中 <small>ゴセンキタ</small> | | () | |
| 3 | 8993 | 小池 明日夢 <small>コイケ アスム</small> | (2) 村上・神林中 <small>カミハヤシ</small> | | () | |
| 4 | 8727 | 池田 凪 <small>イケダ ナギ</small> | (2) 胎内・中条中 <small>タイナイナカジョウ</small> | 19.55 | () | |
| 5 | 8261 | 村山 輝有 <small>ムラヤマ ヒカル</small> | (3) 新発田・本丸中 <small>ホンマル</small> | 16.85 | () | |
| 6 | 7426 | 佐野 颯太 <small>サノ ソウタ</small> | (3) 佐渡・佐和田中 <small>サワタ</small> | 18.34 | () | |
| 7 | 8805 | 渡辺 彩斗 <small>ワタナベ アヤト</small> | (3) 北蒲・聖籠中 <small>セイロウ</small> | 19.56 | () | |
| 8 | 8304 | 三田村 旺介 <small>ミタムラ オウスケ</small> | (2) 新発田・第一中 <small>シンバタダイイチ</small> | 24.02 | () | |
| 9 | 8117 | 卯塚 和 <small>ウツカ ドカ</small> | (2) 五泉・村松桜中 <small>ムラマツサクラ</small> | | () | |
| 2組 | | | | 風速 (+/- . m/s) | | 備考 |
| レーン | No. | 競技者名 | 学年 所属 | 申込記録 | 順位 記録 | |
| 2 | 8118 | 高井 滉太 <small>タカイ コウタ</small> | (2) 五泉・村松桜中 <small>ムラマツサクラ</small> | | () | |
| 3 | 8062 | 長谷川 泰心 <small>ハセガワ タイシ</small> | (2) 五泉・五泉北中 <small>ゴセンキタ</small> | | () | |
| 4 | 8267 | 長谷川 柊 <small>ハセガワ シュウ</small> | (3) 新発田・本丸中 <small>ホンマル</small> | 19.43 | () | |
| 5 | 8303 | 星野 光希 <small>ホシノ コウキ</small> | (2) 新発田・第一中 <small>シンバタダイイチ</small> | 20.38 | () | |
| 6 | 8653 | 山口 拓人 <small>ヤマグチ タクト</small> | (3) 阿賀野・水原中 <small>スイバラ</small> | 19.48 | () | |
| 7 | 8526 | 小嶋 叶望 <small>コジマ カナム</small> | (3) 新発田・加治川中 <small>カジカワ</small> | 16.28 | () | |
| 8 | 7395 | 宮崎 竣 <small>ミヤザキ シュン</small> | (3) 佐渡・相川中 <small>アイカワ</small> | 22.49 | () | |
| 9 | 7577 | 金森 迪晃 <small>カナモリ ミチアキ</small> | (2) 佐渡・畑野中 <small>ハタノ</small> | | () | |

共通 男子 4x100mR 予選 24/6/12 15:45 (3組 0+8)
決勝 24/6/13 14:35

通信共通記録 47.80 2024年度
大会記録 44.54 五日市・竹内・小林・須貝 新発田・猿橋 2011

《 予選 》

| 1組 | | | | 2組 | | | | |
|-----|-------------|-------|-----|-------|-----|-------------|-----|-------|
| レーン | チーム名 | 申込記録 | 順位 | 記録 | レーン | チーム名 | 順位 | 記録 |
| 1 | 佐渡・佐和田 | | () | _____ | 2 | 佐渡・赤泊中 | () | _____ |
| () | 7424 小西 快 | (3) | | | () | 7713 菊池 陽介 | (3) | |
| () | 7425 眞藤 緑夢 | (3) | | | () | 7716 林 奏翔 | (3) | |
| () | 7426 佐野 颯太 | (3) | | | () | 7717 山家 光輝 | (3) | |
| () | 7433 渡辺 恵輝 | (2) | | | () | 7718 渡邊 泰河 | (3) | |
| () | 7448 菊池 晴葵 | (3) | | | () | 7719 渡邊 綾汰 | (3) | |
| 2 | 新発田・豊浦中 | | () | _____ | 3 | 新発田・猿橋中 | () | _____ |
| () | 8451 石井 颯 | (2) | | | () | 8313 田中 理仁 | (2) | |
| () | 8453 小笠原 真生 | (2) | | | () | 8329 小林 瑠空 | (3) | |
| () | 8457 渡邊 劉 | (2) | | | () | 8330 齋藤 碧 | (3) | |
| () | 8471 井上 源志 | (3) | | | () | 8334 青木 健太郎 | (3) | |
| () | 8472 須戸 歩夢 | (3) | | | | | | |
| () | 8474 渡辺 泰丞 | (3) | | | | | | |
| 3 | 阿賀野・安田中 | | () | _____ | 4 | 佐渡・相川中 | () | _____ |
| () | 8545 成海 敬真 | (2) | | | () | 7391 石塚 悠 | (3) | |
| () | 8547 長谷川 渚 | (2) | | | () | 7392 岩崎 晴 | (3) | |
| () | 8548 長谷川 零 | (2) | | | () | 7394 橋本 陸 | (3) | |
| () | 8553 渡部 虹翔 | (2) | | | () | 7395 宮崎 凌 | (3) | |
| | | | | | () | 7398 中嶋 颯汰 | (3) | |
| 4 | 佐渡・畑野中 | | () | _____ | 5 | 五泉・村松桜中 | () | _____ |
| () | 7541 松木 清馬 | (1) | | | () | 8113 宇佐美 快斗 | (2) | |
| () | 7543 齋藤 翔 | (1) | | | () | 8116 関根 志恒 | (2) | |
| () | 7546 古屋 蒼真 | (3) | | | () | 8118 高井 滉太 | (2) | |
| () | 7577 金森 迪晃 | (2) | | | () | 8119 岡田 陽 | (2) | |
| () | 7580 烏井 嵩矢 | (2) | | | () | 8151 伊藤 瑛太 | (3) | |
| 5 | 阿賀野・水原中 | 44.00 | () | _____ | 6 | 新発田・加治川中 | () | _____ |
| () | 8641 阿部 爽馬 | (3) | | | () | 8512 長谷川 司 | (2) | |
| () | 8651 小林 潤音 | (3) | | | () | 8513 坂上 廉弥 | (2) | |
| () | 8654 樋口 大人 | (3) | | | () | 8526 小嶋 叶望 | (3) | |
| () | 8655 牧野 恵太 | (3) | | | () | 8529 水澤 福多 | (3) | |
| | | | | | () | 8530 小嶋 光希 | (3) | |
| | | | | | () | 8531 長谷川 康輝 | (3) | |
| 6 | 村上・神林中 | | () | _____ | 7 | 新発田・第一中 | () | _____ |
| () | 8991 岸 宗吾 | (1) | | | () | 8300 井上 陽翔 | (2) | |
| () | 8992 坂上 京平 | (1) | | | () | 8303 星野 光希 | (2) | |
| () | 8993 小池 明日夢 | (2) | | | () | 8304 三田村 旺介 | (2) | |
| () | 8994 大矢 楓人 | (2) | | | () | 8305 荒井 快斗 | (2) | |
| () | 8995 山口 拳心 | (3) | | | | | | |
| 7 | 五泉・五泉北中 | 45.91 | () | _____ | 8 | 村上・荒川中 | () | _____ |
| () | 8050 宮内 友也 | (3) | | | () | 8965 松田 慎翔 | (3) | |
| () | 8051 山崎 豪汰 | (3) | | | () | 8956 浅野 倅 | (3) | |
| () | 8055 井関 雄真 | (2) | | | () | 8957 一ノ瀬 貴斗 | (3) | |
| () | 8057 菊池 斗愛 | (2) | | | () | 8958 坂上 瑠生斗 | (3) | |
| () | 8060 地濃 健太郎 | (2) | | | () | 8961 渡邊 瑠生 | (3) | |
| () | 8064 林 龍 | (2) | | | () | 8964 福井 暁史 | (3) | |
| 8 | 北蒲・聖籠中 | 54 | () | _____ | 9 | 五泉・五泉中 | () | _____ |
| () | 8801 五十嵐 直輝 | (3) | | | () | 8009 新保 良芽 | (2) | |
| () | 8804 石井 恵 | (3) | | | () | 8024 昆 晴 | (3) | |
| () | 8805 渡辺 彩斗 | (3) | | | () | 8026 佐藤 祥太 | (3) | |
| () | 8830 細貝 徠斗 | (3) | | | () | 8028 松田 蓮 | (3) | |
| 9 | 村上・村上第一中 | | () | _____ | | | | |
| () | 8834 齋藤 拓郎 | (3) | | | | | | |
| () | 8835 佐藤 聖夏 | (3) | | | | | | |
| () | 8839 富樫 皇成 | (3) | | | | | | |
| () | 8849 綿貫 将汰 | (3) | | | | | | |
| () | 8853 富樫 結樹 | (2) | | | | | | |

| 3組 | チーム名 | 申込記録 | 順位 | 記録 |
|-----|--|-------------|----|----|
| 2 | 新発田・佐々木中 <small>ササキ</small> | () () () | | |
| () | 8436 五十嵐 駿介 <small>イカワ シュンスケ</small> | (3) | | |
| () | 8437 加藤 悠太 <small>カトウ ユウタ</small> | (3) | | |
| () | 8440 土田 宗汰 <small>ツチダ ヌツタ</small> | (3) | | |
| () | 8443 本田 淳之助 <small>ホンダ ジュンノスケ</small> | (3) | | |
| () | 8444 宮下 夏輝 <small>ミヤシタ ナツキ</small> | (3) | | |
| 3 | 阿賀野・京ヶ瀬中 <small>キョウガセ</small> | () () () | | |
| () | 8601 貴船 爽太 <small>キブネ ソウタ</small> | (3) | | |
| () | 8603 五十嵐 泰智 <small>イカワ テイチ</small> | (2) | | |
| () | 8606 佐竹 涼 <small>サタケ リョウ</small> | (2) | | |
| () | 8610 小林 篤生 <small>コバヤシ アツキ</small> | (2) | | |
| () | 8613 鈴木 大陸 <small>スズキ ヒロシカ</small> | (2) | | |
| 4 | 新発田・東中 <small>シバタヒガシ</small> | () () () | | |
| () | 8361 五十嵐 友真 <small>イカワ ユマコ</small> | (3) | | |
| () | 8362 岩城 晴 <small>イワキ ハル</small> | (3) | | |
| () | 8365 岡本 凌駕 <small>オカモト リョウガ</small> | (3) | | |
| () | 8367 坂木 迅 <small>サカキ シン</small> | (3) | | |
| () | 8370 阿部 大悟 <small>アベ ダイゴ</small> | (3) | | |
| 5 | 新発田・本丸中 <small>ホンマル</small> | () () () | | |
| () | 8221 齋藤 真広 <small>サイトウ マヒロ</small> | (2) | | |
| () | 8222 渡辺 湊斗 <small>ワタナベ ミナト</small> | (2) | | |
| () | 8258 鈴木 斗亜 <small>スズキ トア</small> | (3) | | |
| () | 8260 森 優大 <small>モリ ユウタ</small> | (3) | | |
| () | 8262 鈴木 直孝 <small>スズキ ナオタカ</small> | (3) | | |
| () | 8267 長谷川 終 <small>ハセガワ シウウ</small> | (3) | | |
| 6 | 佐渡・南佐渡中 <small>ミナミサト</small> | () () () | | |
| () | 7641 天澤 友貴人 <small>アマザワ ユキト</small> | (3) | | |
| () | 7643 葛原 瑛介 <small>クズハラ エイスケ</small> | (3) | | |
| () | 7645 鈴木 奏者 <small>スズキ ソウジヤ</small> | (3) | | |
| () | 7646 若林 寛大 <small>ワカバヤシ カンタ</small> | (3) | | |
| () | 7647 堀田 晃生 <small>ホリタ コウセイ</small> | (3) | | |
| () | 7649 柳原 愛琉 <small>ヤナハラ アイリュウ</small> | (3) | | |
| 7 | 新発田・紫雲寺中 <small>シウウンジ</small> | () () () | | |
| () | 8484 伊藤 壱 <small>イトウ イチ</small> | (3) | | |
| () | 8486 長谷川 楓 <small>ハセガワ カエデ</small> | (3) | | |
| () | 8489 井畑 琉聖 <small>イハタ ルキ</small> | (3) | | |
| () | 8494 阿部 颯太 <small>アベ ソウタ</small> | (3) | | |
| () | 8500 柏木 敬翔 <small>カシワギ ケイト</small> | (3) | | |
| () | 8510 本間 叶飛 <small>ホンマ カナト</small> | (3) | | |
| 8 | 胎内・中条中 <small>タイナイナカジョウ</small> | () () () | | |
| () | 8708 木村 拓豊 <small>キムラ タクト</small> | (3) | | |
| () | 8711 須貝 終哉 <small>スガイ シュウヤ</small> | (3) | | |
| () | 8712 武田 真統 <small>タケダ マサト</small> | (3) | | |
| () | 8714 八幡 歩真 <small>ヤマト アユマ</small> | (3) | | |
| () | 8728 阿部 倅大 <small>アベ コウダイ</small> | (2) | | |
| 9 | 佐渡・真野中 <small>マノ</small> | () () () | | |
| () | 7601 笠井 瑛太 <small>カサイ エイタ</small> | (3) | | |
| () | 7602 銀水 絢一 <small>ギンスイ シュンイチ</small> | (3) | | |
| () | 7605 山本 正護 <small>ヤマモト ショウゴ</small> | (3) | | |
| () | 7607 山本 夏風 <small>ヤマモト ナギ</small> | (3) | | |
| () | 7608 若林 潤介 <small>ワカバヤシ ジュンスケ</small> | (3) | | |
| () | 7610 清野 琉聖 <small>セイノ リュウセイ</small> | (3) | | |

低学年 男子 4x100mR 予選 24/6/12 15:15 (3組 0+8)

決勝 24/6/13 14:25

大会記録 47.38 大地・土屋・田屋・土屋 佐渡・新保 2022

《 予選 》

| 1組 | | | | | 2組 | | | | |
|-----|-----------------------------------|-----|----|----|-----|------------------------------------|-----|----|----|
| レーン | チーム名 | 順位 | 記録 | 備考 | レーン | チーム名 | 順位 | 記録 | 備考 |
| | <small>キョウガセ</small> 阿賀野・京ヶ瀬中 | () | | | | <small>シバタタイズ</small> 新発田・第一中 | () | | |
| () | 8604 川原 蒼空 | (2) | | | () | 8301 小島 祐生 | (2) | | |
| () | 8605 佐久間 日聖 | (2) | | | () | 8302 中村 陽翔 | (2) | | |
| () | 8608 阿部 一清 | (2) | | | () | 8306 井浦 悠太 | (2) | | |
| () | 8609 阿部 立聖 | (2) | | | () | 8308 五十嵐 優 | (1) | | |
| () | 8612 佐藤 聖音 | (2) | | | | | | | |
| | <small>マノ</small> 佐渡・真野中 | () | | | | <small>タイナイナカジョウ</small> 胎内・中条中 | () | | |
| () | 7623 薄木 壯真 | (2) | | | () | 8722 五十嵐 玲央 | (2) | | |
| () | 7624 金子 莉的 | (2) | | | () | 8723 小池 兼続 | (2) | | |
| () | 7625 倉内 圭太 | (2) | | | () | 8726 西村 信良 | (2) | | |
| () | 7626 永井 新治 | (2) | | | () | 8731 近 結都 | (2) | | |
| () | 7627 目後 護 | (2) | | | | | | | |
| | <small>シバタヒガシ</small> 新発田・東中 | () | | | | <small>ホンマル</small> 新発田・本丸中 | () | | |
| () | 8372 五十嵐 歩夢 | (2) | | | () | 8223 近江 琉斗 | (2) | | |
| () | 8373 石山 央介 | (2) | | | () | 8227 高田 示右世 | (2) | | |
| () | 8375 大期 星次 | (2) | | | () | 8228 若月 唯斗 | (2) | | |
| () | 8379 竹内 秀暁 | (2) | | | () | 8230 仁木 凜太郎 | (2) | | |
| () | 8380 本間 佑人 | (2) | | | () | 8240 佐藤 徳音 | (1) | | |
| | <small>ムラマツサクラ</small> 五泉・村松桜中 | () | | | () | 8241 広瀬 岳 | (1) | | |
| () | 8115 銅谷 光正 | (2) | | | | <small>ゴセン</small> 五泉・五泉中 | () | | |
| () | 8117 卯塚 和 | (2) | | | () | 8010 玉井 暖莉 | (2) | | |
| () | 8120 齋藤 隆太 | (1) | | | () | 8013 鈴木 翔太 | (1) | | |
| () | 8121 松尾 臥龍 | (1) | | | () | 8014 長谷川 純斗 | (1) | | |
| () | 8122 渡邊 翔太 | (1) | | | () | 8015 加藤 宗武 | (1) | | |
| () | 8123 牛腸 日向汰 | (1) | | | | | | | |
| | <small>セイロウ</small> 北蒲・聖籠中 | () | | | | <small>サワタ</small> 佐渡・佐和田中 | () | | |
| () | 8786 富樫 奏太 | (1) | | | () | 7435 藤下 那智 | (2) | | |
| () | 8788 渡邊 竣太 | (1) | | | () | 7437 石川 樹苒 | (2) | | |
| () | 8792 曾根 龍昭 | (1) | | | () | 7444 大塚 泰吏 | (1) | | |
| () | 8807 長谷川 蒼希 | (2) | | | () | 7451 本間 崇資 | (2) | | |
| () | 8809 櫻井 琉生 | (2) | | | | | | | |
| () | 8810 阿部 広暉 | (2) | | | | | | | |
| | <small>ササキ</small> 新発田・佐々木中 | () | | | | <small>ゴセンキタ</small> 五泉・五泉北中 | () | | |
| () | 8431 岩野 慶吾 | (1) | | | () | 8063 長谷川 琉己 | (2) | | |
| () | 8433 窪田 雪之 | (1) | | | () | 8065 南澤 泰冴 | (2) | | |
| () | 8434 杉山 歩夢 | (1) | | | () | 8066 吉田 碧空 | (2) | | |
| () | 8435 土田 倫太郎 | (1) | | | () | 8071 岩野 匠 | (1) | | |
| () | 8446 三田村 奏弥 | (1) | | | () | 8072 小林 浩人 | (1) | | |
| | <small>サルハン</small> 新発田・猿橋中 | () | | | () | 8074 本田 奏來 | (1) | | |
| () | 8311 田澤 宗士 | (1) | | | | <small>トヨウラ</small> 新発田・豊浦中 | () | | |
| () | 8312 藤田 蓮ノ介 | (1) | | | () | 8452 榎本 豪 | (2) | | |
| () | 8318 富樫 涼介 | (1) | | | () | 8454 小林 健人 | (2) | | |
| () | 8319 加藤 晴太 | (1) | | | () | 8455 高杉 光希 | (2) | | |
| () | 8320 川畑 結翔 | (1) | | | () | 8460 加賀田 玲心 | (1) | | |
| () | 8321 田中 遥琉 | (1) | | | () | 8461 野崎 創太 | (1) | | |
| | | | | | () | 8469 渡邊 叶夢 | (1) | | |

3組

| レーン | チーム名 | 順位 | 記録 | 備考 |
|-----|--|-----|----|----|
| 4 | 佐渡・相川中 <small>アイカワ</small> | () | | |
| () | 7363 柴田 望夢 <small>シバタ ノゾム</small> | (2) | | |
| () | 7365 持田 來玖 <small>モチダ ライク</small> | (2) | | |
| () | 7373 山本 朝陽 <small>ヤマモト アサヒ</small> | (2) | | |
| () | 7381 大地 常若 <small>オオチ トキワ</small> | (1) | | |
| () | 7384 宇田 大城 <small>ウダ ダイキ</small> | (1) | | |
| 5 | 村上・村上第一中 <small>ムラカミダイイチ</small> | () | | |
| () | 8862 高橋 涼 <small>タカハシ リョウ</small> | (1) | | |
| () | 8863 岩佐 洸大 <small>イワサ コウダイ</small> | (1) | | |
| () | 8864 齋藤 絆 <small>サイトウ キズナ</small> | (1) | | |
| () | 8866 大滝 纏覇 <small>オオタキ テンハ</small> | (1) | | |
| () | 8867 渋谷 颯佑 <small>シブヤ ソウ</small> | (1) | | |
| () | 8868 相馬 海兔 <small>ソウマ カイト</small> | (1) | | |
| 6 | 阿賀野・安田中 <small>カヤダ</small> | () | | |
| () | 8541 遠藤 瑠人 <small>エントウ ルト</small> | (2) | | |
| () | 8546 長谷川 征路 <small>ハセガワ セイジ</small> | (2) | | |
| () | 8549 星 蒼輝 <small>ホシ ソウキ</small> | (2) | | |
| () | 8554 五十嵐 皇葵 <small>イカラシ コウキ</small> | (2) | | |
| 7 | 新発田・紫雲寺中 <small>シウンジ</small> | () | | |
| () | 8483 須貝 一心 <small>スガイ イッシン</small> | (2) | | |
| () | 8492 本間 絢斗 <small>ホンマ アヤト</small> | (2) | | |
| () | 8493 村川 海都 <small>ムラカワ カイト</small> | (2) | | |
| () | 8498 本間 汐音 <small>ホンマ シオン</small> | (2) | | |
| () | 9202 本間 雄星 <small>ホンマ ユウセイ</small> | (2) | | |
| () | 9203 磯部 雄大 <small>イソベ ユウダイ</small> | (2) | | |
| 8 | 阿賀野・水原中 <small>スイハラ</small> | () | | |
| () | 8622 古川 蓮斗 <small>フルカワ レント</small> | (2) | | |
| () | 8623 土井 健心 <small>ドイ ケンシン</small> | (2) | | |
| () | 8624 上田 陽水 <small>ウエダ ヨスイ</small> | (2) | | |
| () | 8625 吉田 光希 <small>ヨシダ コウキ</small> | (2) | | |
| 9 | 村上・荒川中 <small>アラカワ</small> | () | | |
| () | 8931 渡邊 優都 <small>ワタナベ ユウト</small> | (2) | | |
| () | 8932 坂井 翼 <small>サカイ ツバサ</small> | (1) | | |
| () | 8934 見川 絢斗 <small>ミカワ アヤト</small> | (1) | | |
| () | 8936 渡辺 陽雅 <small>ワタナベ ヒュウガ</small> | (1) | | |
| () | 8967 内山 七星 <small>ウチヤマ ナナセ</small> | (2) | | |
| () | 8968 蟹井 奏志 <small>カニイ ソウシ</small> | (2) | | |

共通 男子 走高跳

24/6/12 11:30

通信共通記録 1.65 2024年度
大会記録 1.85 風山 瑠希亜 胎内・中条 2016

《 決勝 》

| Ord. | No. | 競技者名 | 学年 | 所属 | 申込記録 | 順位 | 記録 | 備考 |
|------|------|-------------------------------------|-----|------------------------------------|------|-----|-------|----|
| 1 | 8708 | 木村 拓豊 <small>キムラ タクト</small> | (3) | 胎内・中条中 <small>ダイナイナカジョウ</small> | 1.40 | () | _____ | |
| 2 | 8266 | 居城 康生 <small>イジロ コウセイ</small> | (3) | 新発田・本丸中 <small>ホンマル</small> | 1.45 | () | _____ | |
| 3 | 8644 | 小池 大希 <small>コイケ ヒロキ</small> | (3) | 阿賀野・水原中 <small>スイハラ</small> | | () | _____ | |
| 4 | 8486 | 長谷川 楓 <small>ハセガワ カエデ</small> | (3) | 新発田・紫雲寺中 <small>シウンジ</small> | 1.65 | () | _____ | |
| 5 | 8527 | 小林 大和 <small>コバヤシ ヤマト</small> | (3) | 新発田・加治川中 <small>カジカワ</small> | 1.65 | () | _____ | |
| 6 | 8051 | 山崎 豪汰 <small>ヤマザキ ゴウタ</small> | (3) | 五泉・五泉北中 <small>ゴセンキタ</small> | 1.74 | () | _____ | |
| 7 | 8261 | 村山 輝有 <small>ムラヤマ ヒカル</small> | (3) | 新発田・本丸中 <small>ホンマル</small> | 1.65 | () | _____ | |
| 8 | 8370 | 阿部 大悟 <small>アベ ダイゴ</small> | (3) | 新発田・東中 <small>シバタヒガシ</small> | 1.60 | () | _____ | |
| 9 | 8443 | 本田 淳之助 <small>ホンダ ジュンノスケ</small> | (3) | 新発田・佐々木中 <small>ササキ</small> | 1.55 | () | _____ | |
| 10 | 8373 | 石山 央介 <small>イシヤマ オウスケ</small> | (2) | 新発田・東中 <small>シバタヒガシ</small> | 1.50 | () | _____ | |
| 11 | 7601 | 笠井 瑛太 <small>カサイ エイタ</small> | (3) | 佐渡・真野中 <small>マノ</small> | 1.40 | () | _____ | |
| 12 | 7437 | 石川 樹冴 <small>イシカワ イッサ</small> | (2) | 佐渡・佐和田中 <small>サワタ</small> | 1.40 | () | _____ | |
| 13 | 8009 | 新保 良芽 <small>シンボ リョウガ</small> | (2) | 五泉・五泉中 <small>ゴセン</small> | | () | _____ | |
| 14 | 8534 | 渡邊 陽向 <small>ワタナベ ヒナタ</small> | (3) | 新発田・加治川中 <small>カジカワ</small> | | () | _____ | |
| 15 | 9201 | 梨本 千陽 <small>ナシモト チハル</small> | (3) | 新発田・紫雲寺中 <small>シウンジ</small> | 1.40 | () | _____ | |
| 16 | 8119 | 岡田 陽 <small>オカダ ハル</small> | (2) | 五泉・村松桜中 <small>ムラマツサクラ</small> | | () | _____ | |
| 17 | 8010 | 玉井 暖莉 <small>タマイ ハルマ</small> | (2) | 五泉・五泉中 <small>ゴセン</small> | | () | _____ | |
| 18 | 7640 | 須田 晴臣 <small>スダ ハルオミ</small> | (3) | 佐渡・真野中 <small>マノ</small> | | () | _____ | |
| 19 | 8113 | 宇佐美 快斗 <small>ウサミ カイト</small> | (2) | 五泉・村松桜中 <small>ムラマツサクラ</small> | | () | _____ | |

共通 男子 棒高跳

24/6/12 10:30

通信共通記録 2.70 2024年度

大会記録 4.30 高橋 理寛 北蒲原・中条 2005

《 決勝 》

| Ord. | No. | 競技者名 | 学年 所属 | 申込記録 | 順位 | 記録 | 備考 |
|------|------|------------------------------------|------------------------------------|------|-----|-------|----|
| 1 | 8959 | 佐藤 寛希 <small>サトウ ヒロキ</small> | (3) 村上・荒川中 <small>アラカワ</small> | 2.30 | () | _____ | |
| 2 | 8334 | 青木 健太郎 <small>アオキ ケンタロウ</small> | (3) 新発田・猿橋中 <small>サルハン</small> | 4.00 | () | _____ | |
| 3 | 8961 | 渡邊 瑠生 <small>ワタナベ ルイ</small> | (3) 村上・荒川中 <small>アラカワ</small> | 2.10 | () | _____ | |
| 4 | 8958 | 坂上 璃生斗 <small>サカガミ リキト</small> | (3) 村上・荒川中 <small>アラカワ</small> | | () | _____ | |

共通 男子 走幅跳

24/6/12 10:30

通信共通記録 5.80 2024年度

大会記録 6.52 山崎 煌介 新発田・紫雲寺 2022

《 決勝 》

| Ord. | No. | 競技者名 | 学年 | 所属 | 申込記録 | 順位 | 記録 | 風速 | 備考 |
|------|------|------------------------------------|-----|-------------------------------------|------|-----|-------|--------|-------|
| 1 | 7384 | 宇田 大城 <small>ウダ ダイキ</small> | (1) | 佐渡・相川中 <small>アイカワ</small> | 4.30 | () | _____ | (- .) | _____ |
| 2 | 8435 | 土田 倫太郎 <small>ツチダ リンタロウ</small> | (1) | 新発田・佐々木中 <small>ササキ</small> | 3.63 | () | _____ | (- .) | _____ |
| 3 | 8992 | 坂上 京平 <small>サカウエ キョウヘイ</small> | (1) | 村上・神林中 <small>カミハヤシ</small> | | () | _____ | (- .) | _____ |
| 4 | 8028 | 松田 蓮 <small>マツダ レン</small> | (3) | 五泉・五泉中 <small>ゴセン</small> | 4.98 | () | _____ | (- .) | _____ |
| 5 | 8060 | 地濃 健太郎 <small>チノウ ケンタロウ</small> | (2) | 五泉・五泉北中 <small>ゴセンキタ</small> | 5.85 | () | _____ | (- .) | _____ |
| 6 | 8529 | 水澤 福多 <small>ミズサワ フクタ</small> | (3) | 新発田・加治川中 <small>カジカワ</small> | 4.84 | () | _____ | (- .) | _____ |
| 7 | 8365 | 岡本 凌駕 <small>オカモト リョウガ</small> | (3) | 新発田・東中 <small>シバタヒガシ</small> | 5.43 | () | _____ | (- .) | _____ |
| 8 | 8451 | 石井 颯 <small>イシイ ソウ</small> | (2) | 新発田・豊浦中 <small>トヨウラ</small> | 5.56 | () | _____ | (- .) | _____ |
| 9 | 8239 | 立川 カヲル <small>タチカワ カオル</small> | (2) | 新発田・本丸中 <small>ホンマル</small> | 4.23 | () | _____ | (- .) | _____ |
| 10 | 8656 | 齋藤 祐太 <small>サイトウ ユウタ</small> | (3) | 阿賀野・水原中 <small>スイハラ</small> | | () | _____ | (- .) | _____ |
| 11 | 7713 | 菊池 陽介 <small>キクチ ヨウスケ</small> | (3) | 佐渡・赤泊中 <small>アカトマリ</small> | 4.51 | () | _____ | (- .) | _____ |
| 12 | 8800 | 渡邊 優仁 <small>ワタナベ ユウト</small> | (3) | 北蒲・聖籠中 <small>セイロウ</small> | | () | _____ | (- .) | _____ |
| 13 | 8500 | 柏木 敬翔 <small>カシワギ ケイト</small> | (3) | 新発田・紫雲寺中 <small>シウンジ</small> | 5.74 | () | _____ | (- .) | _____ |
| 14 | 7645 | 鈴木 奏者 <small>スズキ ソウジャ</small> | (3) | 佐渡・南佐渡中 <small>ミナミサド</small> | 5.33 | () | _____ | (- .) | _____ |
| 15 | 8605 | 佐久間 日聖 <small>サクマ ヒサト</small> | (2) | 阿賀野・京ヶ瀬中 <small>キョウガセ</small> | 4.00 | () | _____ | (- .) | _____ |
| 16 | 7610 | 清野 琉聖 <small>セイノ リュウセイ</small> | (3) | 佐渡・真野中 <small>マノ</small> | 4.77 | () | _____ | (- .) | _____ |
| 17 | 8846 | 中澤 正勝 <small>ナカザワ マサカツ</small> | (3) | 村上・村上第一中 <small>ムラカミダイイチ</small> | 4.78 | () | _____ | (- .) | _____ |
| 18 | 8932 | 坂井 翼 <small>サカイ ツバサ</small> | (1) | 村上・荒川中 <small>アラカワ</small> | 4.82 | () | _____ | (- .) | _____ |
| 19 | 8711 | 須貝 柁哉 <small>スガイ シュウヤ</small> | (3) | 胎内・中条中 <small>タイナイナカジョウ</small> | 5.24 | () | _____ | (- .) | _____ |
| 20 | 8119 | 岡田 陽 <small>オカダ ハル</small> | (2) | 五泉・村松桜中 <small>ムラマツサクラ</small> | 4.20 | () | _____ | (- .) | _____ |
| 21 | 7394 | 橋本 陸 <small>ハシモト リク</small> | (3) | 佐渡・相川中 <small>アイカワ</small> | 5.01 | () | _____ | (- .) | _____ |
| 22 | 8444 | 宮下 夏輝 <small>ミヤシタ ナツキ</small> | (3) | 新発田・佐々木中 <small>ササキ</small> | 4.23 | () | _____ | (- .) | _____ |
| 23 | 8646 | 樋口 琥太郎 <small>ヒグチ コタロウ</small> | (3) | 阿賀野・水原中 <small>スイハラ</small> | | () | _____ | (- .) | _____ |
| 24 | 8526 | 小嶋 叶望 <small>コジマ カナム</small> | (3) | 新発田・加治川中 <small>カジカワ</small> | 5.08 | () | _____ | (- .) | _____ |
| 25 | 7625 | 倉内 圭太 <small>クラウチ ケイタ</small> | (2) | 佐渡・真野中 <small>マノ</small> | | () | _____ | (- .) | _____ |
| 26 | 8260 | 森 優大 <small>モリ ユウタ</small> | (3) | 新発田・本丸中 <small>ホンマル</small> | 5.70 | () | _____ | (- .) | _____ |
| 27 | 8607 | 豊岡 桐吾 <small>トヨオカ トウゴ</small> | (2) | 阿賀野・京ヶ瀬中 <small>キョウガセ</small> | | () | _____ | (- .) | _____ |
| 28 | 8808 | 菊地 夏向 <small>キクチ カナタ</small> | (2) | 北蒲・聖籠中 <small>セイロウ</small> | | () | _____ | (- .) | _____ |
| 29 | 8117 | 卯塚 和 <small>ウツカ ハカ</small> | (2) | 五泉・村松桜中 <small>ムラマツサクラ</small> | 4.20 | () | _____ | (- .) | _____ |
| 30 | 8489 | 井畑 琉聖 <small>イハタ ルキ</small> | (3) | 新発田・紫雲寺中 <small>シウンジ</small> | 5.44 | () | _____ | (- .) | _____ |
| 31 | 8362 | 岩城 晴 <small>イワキ ハル</small> | (3) | 新発田・東中 <small>シバタヒガシ</small> | 5.74 | () | _____ | (- .) | _____ |
| 32 | 8059 | 関川 晃輝 <small>セキガワ コウキ</small> | (2) | 五泉・五泉北中 <small>ゴセンキタ</small> | 4.31 | () | _____ | (- .) | _____ |
| 33 | 7426 | 佐野 颯太 <small>サノ ソウタ</small> | (3) | 佐渡・佐和田中 <small>サワタ</small> | 5.77 | () | _____ | (- .) | _____ |
| 34 | 8957 | 一ノ瀬 貴斗 <small>イチノセ タカト</small> | (3) | 村上・荒川中 <small>アラカワ</small> | 5.08 | () | _____ | (- .) | _____ |
| 35 | 8024 | 昆 晴 <small>コン ハルタ</small> | (3) | 五泉・五泉中 <small>ゴセン</small> | 5.34 | () | _____ | (- .) | _____ |
| 36 | 7716 | 林 奏翔 <small>ハヤシ カナト</small> | (3) | 佐渡・赤泊中 <small>アカトマリ</small> | 4.54 | () | _____ | (- .) | _____ |
| 37 | 8724 | 坂上 樹 <small>サカウエ イツキ</small> | (2) | 胎内・中条中 <small>タイナイナカジョウ</small> | 5.15 | () | _____ | (- .) | _____ |
| 38 | 8834 | 齋藤 拓郎 <small>サイトウ タクロウ</small> | (3) | 村上・村上第一中 <small>ムラカミダイイチ</small> | 5.28 | () | _____ | (- .) | _____ |
| 39 | 8306 | 井浦 悠太 <small>イウラ ユウタ</small> | (2) | 新発田・第一中 <small>シバタダイイチ</small> | 3.21 | () | _____ | (- .) | _____ |
| 40 | 7541 | 松木 清馬 <small>マツキ セイマ</small> | (1) | 佐渡・畑野中 <small>ハタノ</small> | 4.22 | () | _____ | (- .) | _____ |

共通 男子 三段跳

24/6/13 12:30

大会記録 13.10 鈴木 俊孝 新発田・第一 1991

《 決勝 》

| Ord. | No. | 競技者名 | 学年 | 所属 | 申込記録 | 順位 | 記録 | 風速 | 備考 |
|------|------|-------------------------------------|-----|-----------------------------------|-------|-----|-------|--------|-------|
| 1 | 7599 | 中村 太一 <small>ナカムラ タイチ</small> | (2) | 佐渡・松ヶ崎中 <small>マツガサキ</small> | | () | _____ | (- .) | _____ |
| 2 | 8029 | 宮崎 衣央 <small>ミヤザキ イオ</small> | (3) | 五泉・五泉中 <small>ゴセン</small> | 9.67 | () | _____ | (- .) | _____ |
| 3 | 8231 | 本間 湊太 <small>ホンマ ソウタ</small> | (2) | 新発田・本丸中 <small>ホンマル</small> | | () | _____ | (- .) | _____ |
| 4 | 8115 | 銅谷 光正 <small>ドウヤ コウセイ</small> | (2) | 五泉・村松桜中 <small>ムラマツサクラ</small> | | () | _____ | (- .) | _____ |
| 5 | 7640 | 須田 晴臣 <small>スダ ハルオミ</small> | (3) | 佐渡・真野中 <small>マノ</small> | 10.86 | () | _____ | (- .) | _____ |
| 6 | 8826 | 山口 心路 <small>ヤマグチ ココロ</small> | (3) | 北蒲・聖籠中 <small>セイロウ</small> | | () | _____ | (- .) | _____ |
| 7 | 7607 | 山本 夏風 <small>ヤマモト ナギ</small> | (3) | 佐渡・真野中 <small>マノ</small> | 10.30 | () | _____ | (- .) | _____ |
| 8 | 7645 | 鈴木 奏者 <small>スズキ ソウジャ</small> | (3) | 佐渡・南佐渡中 <small>ミナミサド</small> | | () | _____ | (- .) | _____ |
| 9 | 8510 | 本間 叶飛 <small>ホンマ カナト</small> | (3) | 新発田・紫雲寺中 <small>シウンジ</small> | 9.50 | () | _____ | (- .) | _____ |
| 10 | 8125 | 宇田 悠真 <small>ウダ ハルマ</small> | (1) | 五泉・村松桜中 <small>ムラマツサクラ</small> | | () | _____ | (- .) | _____ |
| 11 | 8444 | 宮下 夏輝 <small>ミヤシタ ナツキ</small> | (3) | 新発田・佐々木中 <small>ササキ</small> | 9.25 | () | _____ | (- .) | _____ |
| 12 | 8030 | 吉田 陽向 <small>ヨシダ ヒナタ</small> | (3) | 五泉・五泉中 <small>ゴセン</small> | 10.39 | () | _____ | (- .) | _____ |
| 13 | 8232 | 鍋谷 輝 <small>ナベタニ ヒカル</small> | (2) | 新発田・本丸中 <small>ホンマル</small> | | () | _____ | (- .) | _____ |
| 14 | 7591 | 齊藤 結翔 <small>サイトウ ユイト</small> | (3) | 佐渡・松ヶ崎中 <small>マツガサキ</small> | 9.64 | () | _____ | (- .) | _____ |
| 15 | 8436 | 五十嵐 駿介 <small>イカラシ シュンスケ</small> | (3) | 新発田・佐々木中 <small>ササキ</small> | | () | _____ | (- .) | _____ |

共通 男子 砲丸投5k

24/6/13 11:30

通信共通記録 10.00 2024年度
大会記録 14.17 渡辺 豹牙 村上・荒川 2019

《 決勝 》

| Ord. | No. | 競技者名 | 学年 | 所属 | 申込記録 | 順位 | 記録 | 備考 |
|------|------|----------|-----|-----------|-------|-----|----|----|
| | | ツムラ リクト | | マエハマ | | | | |
| 1 | 7351 | 津村 陸人 | (3) | 佐渡・前浜中 | 8.48 | () | | |
| | | ジシヤ コウセイ | | アラカワ | | | | |
| 2 | 8960 | 寺社 光惺 | (3) | 村上・荒川中 | 7.84 | () | | |
| | | イワキ ハルト | | セイロウ | | | | |
| 3 | 8803 | 岩城 遥斗 | (3) | 北蒲・聖籠中 | 7.47 | () | | |
| | | ナカヤマ カケル | | ササキ | | | | |
| 4 | 8441 | 中山 颯 | (3) | 新発田・佐々木中 | 10.42 | () | | |
| | | イワムラ マツハ | | シウンジ | | | | |
| 5 | 8490 | 岩村 茉芭 | (3) | 新発田・紫雲寺中 | 10.82 | () | | |
| | | ナカガワ タクマ | | シバタヒガシ | | | | |
| 6 | 8368 | 仲川 拓真 | (3) | 新発田・東中 | 11.04 | () | | |
| | | ワタナベ ニコ | | カナイ | | | | |
| 7 | 7476 | 渡邊 和 | (3) | 佐渡・金井中 | 10.76 | () | | |
| | | コバヤシ ヤマト | | カジカワ | | | | |
| 8 | 8527 | 小林 大和 | (3) | 新発田・加治川中 | 10.03 | () | | |
| | | オノ ソウタ | | タイナイナカジョウ | | | | |
| 9 | 8729 | 小野 颯太 | (2) | 胎内・中条中 | 10.13 | () | | |
| | | ヤマモト アサヒ | | アイカワ | | | | |
| 10 | 7373 | 山本 朝陽 | (2) | 佐渡・相川中 | 8.83 | () | | |
| | | ワタナベ ヒナタ | | カジカワ | | | | |
| 11 | 8534 | 渡邊 陽向 | (3) | 新発田・加治川中 | 8.14 | () | | |
| | | ツジ ナオキ | | ウチカイフ | | | | |
| 12 | 7324 | 辻 直生 | (2) | 佐渡・内海府中 | 8.58 | () | | |
| | | アキヤマ タクキ | | シバタダイイチ | | | | |
| 13 | 8297 | 秋山 卓叶 | (3) | 新発田・第一中 | 5.45 | () | | |
| | | サノ ケイスケ | | ゴセン | | | | |
| 14 | 8027 | 佐野 敬亮 | (3) | 五泉・五泉中 | | () | | |
| | | コジマ アユト | | ヤスタ | | | | |
| 15 | 8543 | 小嶋 涉斗 | (2) | 阿賀野・安田中 | | () | | |
| | | シミズ カズマ | | シウンジ | | | | |
| 16 | 8497 | 清水 一篤 | (2) | 新発田・紫雲寺中 | 7.22 | () | | |
| | | ワタナベ キョウ | | アラカワ | | | | |
| 17 | 8935 | 渡邊 京 | (1) | 村上・荒川中 | | () | | |
| | | フジイ ロウマ | | リョウツ | | | | |
| 18 | 7273 | 藤井 朗舞 | (2) | 佐渡・両津中 | 9.06 | () | | |
| | | オオゴ セイタ | | シバタヒガシ | | | | |
| 19 | 8375 | 大期 星汰 | (2) | 新発田・東中 | 7.28 | () | | |
| | | イワモト ライキ | | アイカワ | | | | |
| 20 | 7393 | 岩本 蕾希 | (3) | 佐渡・相川中 | 7.90 | () | | |
| | | キクチ ハルキ | | サワタ | | | | |
| 21 | 7448 | 菊池 晴葵 | (3) | 佐渡・佐和田中 | 7.72 | () | | |
| | | オガワ カンタ | | タイナイナカジョウ | | | | |
| 22 | 8694 | 小川 寛太 | (1) | 胎内・中条中 | | () | | |
| | | ワクイ ソウハ | | スイバラ | | | | |
| 23 | 8650 | 涌井 創心 | (3) | 阿賀野・水原中 | | () | | |
| | | サイトウ タケル | | ホンマル | | | | |
| 24 | 8238 | 齋藤 健 | (2) | 新発田・本丸中 | 4.83 | () | | |
| | | オバタ レイト | | ヤスタ | | | | |
| 25 | 8552 | 小幡 黎斗 | (3) | 阿賀野・安田中 | | () | | |
| | | キン ソウゴ | | カミハヤシ | | | | |
| 26 | 8991 | 岸 宗吾 | (1) | 村上・神林中 | | () | | |
| | | タカダ ヨウセイ | | ホンマル | | | | |
| 27 | 8227 | 高田 示右世 | (2) | 新発田・本丸中 | 7.86 | () | | |
| | | タカハシ マナト | | セイロウ | | | | |
| 28 | 8829 | 高橋 真翔 | (3) | 北蒲・聖籠中 | 8.63 | () | | |
| | | ナガイ シンジ | | マノ | | | | |
| 29 | 7626 | 永井 新治 | (2) | 佐渡・真野中 | 7.54 | () | | |
| | | サトウ ハヤト | | カナイ | | | | |
| 30 | 7477 | 佐藤 颯斗 | (3) | 佐渡・金井中 | 9.03 | () | | |
| | | ニタン ヒロアキ | | マノ | | | | |
| 31 | 7611 | 仁丹 博昭 | (3) | 佐渡・真野中 | 7.43 | () | | |
| | | フセ ハヤト | | ササキ | | | | |
| 32 | 8442 | 布施 颯斗 | (3) | 新発田・佐々木中 | 7.63 | () | | |

共通 男子 円盤投1.5k

24/6/12 13:30

通信共通記録 25.00 2024年度

大会記録 27.47 北沢 大地 佐渡・佐和田 2023

《 決勝 》

| Ord. | No. | 競技者名 | 学年 | 所属 | 申込記録 | 順位 | 記録 | 備考 |
|------|------|-----------------------------------|-----|------------------------------------|-------|-----|-------|----|
| 1 | 9203 | 磯部 雄大 <small>イソベ ユウダイ</small> | (2) | 新発田・紫雲寺中 <small>シウンジ</small> | 16.10 | () | _____ | |
| 2 | 8029 | 宮崎 衣央 <small>ミヤザキ イオ</small> | (3) | 五泉・五泉中 <small>ゴセン</small> | | () | _____ | |
| 3 | 8441 | 中山 颯 <small>ナカヤマ カケル</small> | (3) | 新発田・佐々木中 <small>ササキ</small> | 29.93 | () | _____ | |
| 4 | 7373 | 山本 朝陽 <small>ヤマモト アサヒ</small> | (2) | 佐渡・相川中 <small>アイカワ</small> | 19.45 | () | _____ | |
| 5 | 8439 | 高山 海心 <small>タカヤマ カイシン</small> | (3) | 新発田・佐々木中 <small>ササキ</small> | 24.12 | () | _____ | |
| 6 | 8368 | 仲川 拓真 <small>ナカガワ タクマ</small> | (3) | 新発田・東中 <small>シバタヒガシ</small> | 34.28 | () | _____ | |
| 7 | 7611 | 仁丹 博昭 <small>ニタン ヒロアキ</small> | (3) | 佐渡・真野中 <small>マノ</small> | 23.99 | () | _____ | |
| 8 | 8122 | 渡邊 翔太 <small>ワタナベ ショウタ</small> | (1) | 五泉・村松桜中 <small>ムラマツサクラ</small> | | () | _____ | |
| 9 | 7627 | 目後 護 <small>メゴ マモル</small> | (2) | 佐渡・真野中 <small>マノ</small> | 23.87 | () | _____ | |
| 10 | 7576 | 浅野 海司 <small>アサノ カイジ</small> | (2) | 佐渡・畑野中 <small>ハタノ</small> | 16.36 | () | _____ | |
| 11 | 8027 | 佐野 敬亮 <small>サノ ケイスケ</small> | (3) | 五泉・五泉中 <small>ゴセン</small> | | () | _____ | |
| 12 | 7476 | 渡邊 和 <small>ワタナベ ニコ</small> | (3) | 佐渡・金井中 <small>カナイ</small> | 32.23 | () | _____ | |
| 13 | 8486 | 長谷川 楓 <small>ハセガワ カエデ</small> | (3) | 新発田・紫雲寺中 <small>シウンジ</small> | | () | _____ | |
| 14 | 8299 | 清野 義秀 <small>セイノ ヨシヒデ</small> | (2) | 新発田・第一中 <small>シバタダイイチ</small> | | () | _____ | |
| 15 | 8230 | 仁木 凜太郎 <small>ニキ リンタロウ</small> | (2) | 新発田・本丸中 <small>ホンマル</small> | 16.70 | () | _____ | |
| 16 | 8511 | 佐久間 瞬 <small>サクマ シュン</small> | (2) | 新発田・加治川中 <small>カジカワ</small> | 20.80 | () | _____ | |
| 17 | 8229 | 岩村 歩生 <small>イワムラ アユム</small> | (2) | 新発田・本丸中 <small>ホンマル</small> | 10.15 | () | _____ | |
| 18 | 8510 | 本間 叶飛 <small>ホンマ カナト</small> | (3) | 新発田・紫雲寺中 <small>シウンジ</small> | | () | _____ | |
| 19 | 7351 | 津村 陸人 <small>ツムラ リクト</small> | (3) | 佐渡・前浜中 <small>マエハマ</small> | 19.47 | () | _____ | |
| 20 | 8301 | 小島 祐生 <small>コジマ ユウキ</small> | (2) | 新発田・第一中 <small>シバタダイイチ</small> | | () | _____ | |
| 21 | 7393 | 岩本 蕾希 <small>イワモト ライキ</small> | (3) | 佐渡・相川中 <small>アイカワ</small> | 20.21 | () | _____ | |
| 22 | 8729 | 小野 颯太 <small>オノ ソウタ</small> | (2) | 胎内・中条中 <small>タイナイナカジョウ</small> | 20.87 | () | _____ | |
| 23 | 8115 | 銅谷 光正 <small>ドウヤ コウセイ</small> | (2) | 五泉・村松桜中 <small>ムラマツサクラ</small> | | () | _____ | |
| 24 | 8297 | 秋山 卓叶 <small>アキヤマ タクキ</small> | (3) | 新発田・第一中 <small>シバタダイイチ</small> | 19.25 | () | _____ | |
| 25 | 8442 | 布施 颯斗 <small>フセ ハヤト</small> | (3) | 新発田・佐々木中 <small>ササキ</small> | 13.92 | () | _____ | |
| 26 | 8371 | 阿部 誠之介 <small>アベ セイノスケ</small> | (2) | 新発田・東中 <small>シバタヒガシ</small> | 19.34 | () | _____ | |
| 27 | 8263 | 田村 颯太 <small>タムラ ソウタ</small> | (3) | 新発田・本丸中 <small>ホンマル</small> | 15.60 | () | _____ | |

共通 男子 四種競技

通信共通記録 1850 2024年度
大会記録 2446 本間 健太郎 新発田・本丸 2010

四種競技 110mH

24/6/12 11:05

| レーン | No. | 競技者名 | 学年 | 所属 | 風速 (+/- . m/s) | | |
|-----|------|--------------------------------------|-----|------------|----------------|-----|----|
| | | | | | 申込記録 | 順位 | 記録 |
| 2 | 8305 | 荒井 快斗 <small>アライ カイト</small> | (2) | 新発田・第一中 | () | | |
| 3 | 8233 | 梅澤 碧 <small>ウメザワ アオイ</small> | (2) | 新発田・本丸中 | () | | |
| 4 | 7734 | 若林 凜乃輔 <small>ワカバヤシ リンノスケ</small> | (3) | 佐渡・佐渡中等(中) | 17.15 | () | |
| 5 | 8851 | 佐野 光祐 <small>サノ コウスケ</small> | (2) | 村上・村上第一中 | 19.99 | () | |
| 6 | 8443 | 本田 淳之助 <small>ホンダ ジュンノスケ</small> | (3) | 新発田・佐々木中 | 17.47 | () | |
| 7 | 8240 | 佐藤 徳音 <small>サトウ ヨシト</small> | (1) | 新発田・本丸中 | () | | |
| 8 | 8299 | 清野 義秀 <small>セイノ ヨシヒデ</small> | (2) | 新発田・第一中 | () | | |
| 9 | 7437 | 石川 樹冴 <small>イシカワ イッサ</small> | (2) | 佐渡・佐和田中 | () | | |

四種競技 走高跳

24/6/13 09:10

| レーン | No. | 競技者名 | 学年 | 所属 | 風速 (+/- . m/s) | | |
|-----|------|--------------------------------------|-----|------------|----------------|-----|----|
| | | | | | 申込記録 | 順位 | 記録 |
| 1 | 8305 | 荒井 快斗 <small>アライ カイト</small> | (2) | 新発田・第一中 | () | | |
| 2 | 8240 | 佐藤 徳音 <small>サトウ ヨシト</small> | (1) | 新発田・本丸中 | () | | |
| 3 | 7437 | 石川 樹冴 <small>イシカワ イッサ</small> | (2) | 佐渡・佐和田中 | 1.40 | () | |
| 4 | 7734 | 若林 凜乃輔 <small>ワカバヤシ リンノスケ</small> | (3) | 佐渡・佐渡中等(中) | 1.60 | () | |
| 5 | 8443 | 本田 淳之助 <small>ホンダ ジュンノスケ</small> | (3) | 新発田・佐々木中 | 1.55 | () | |
| 6 | 8233 | 梅澤 碧 <small>ウメザワ アオイ</small> | (2) | 新発田・本丸中 | 1.35 | () | |
| 7 | 8851 | 佐野 光祐 <small>サノ コウスケ</small> | (2) | 村上・村上第一中 | 1.30 | () | |
| 8 | 8299 | 清野 義秀 <small>セイノ ヨシヒデ</small> | (2) | 新発田・第一中 | () | | |

四種競技 砲丸投4k

24/6/12 14:00

| Ord. | No. | 競技者名 | 学年 | 所属 | 風速 (+/- . m/s) | | |
|------|------|--------------------------------------|-----|------------|----------------|-----|----|
| | | | | | 申込記録 | 順位 | 記録 |
| 1 | 8240 | 佐藤 徳音 <small>サトウ ヨシト</small> | (1) | 新発田・本丸中 | () | | |
| 2 | 8299 | 清野 義秀 <small>セイノ ヨシヒデ</small> | (2) | 新発田・第一中 | () | | |
| 3 | 8851 | 佐野 光祐 <small>サノ コウスケ</small> | (2) | 村上・村上第一中 | () | | |
| 4 | 7437 | 石川 樹冴 <small>イシカワ イッサ</small> | (2) | 佐渡・佐和田中 | 6.36 | () | |
| 5 | 8443 | 本田 淳之助 <small>ホンダ ジュンノスケ</small> | (3) | 新発田・佐々木中 | 8.49 | () | |
| 6 | 7734 | 若林 凜乃輔 <small>ワカバヤシ リンノスケ</small> | (3) | 佐渡・佐渡中等(中) | () | | |
| 7 | 8233 | 梅澤 碧 <small>ウメザワ アオイ</small> | (2) | 新発田・本丸中 | () | | |
| 8 | 8305 | 荒井 快斗 <small>アライ カイト</small> | (2) | 新発田・第一中 | () | | |

四種競技 400m

24/6/13 13:00

| Ord. | No. | 競技者名 | 学年 | 所属 | 風速 (+/- . m/s) | | |
|------|------|--------------------------------------|-----|------------|----------------|-----|----|
| | | | | | 申込記録 | 順位 | 記録 |
| 2 | 8240 | 佐藤 徳音 <small>サトウ ヨシト</small> | (1) | 新発田・本丸中 | () | | |
| 3 | 8305 | 荒井 快斗 <small>アライ カイト</small> | (2) | 新発田・第一中 | () | | |
| 4 | 7734 | 若林 凜乃輔 <small>ワカバヤシ リンノスケ</small> | (3) | 佐渡・佐渡中等(中) | () | | |
| 5 | 8299 | 清野 義秀 <small>セイノ ヨシヒデ</small> | (2) | 新発田・第一中 | 1:07.31 | () | |
| 6 | 7437 | 石川 樹冴 <small>イシカワ イッサ</small> | (2) | 佐渡・佐和田中 | 1:02.87 | () | |
| 7 | 8443 | 本田 淳之助 <small>ホンダ ジュンノスケ</small> | (3) | 新発田・佐々木中 | 57.91 | () | |
| 8 | 8851 | 佐野 光祐 <small>サノ コウスケ</small> | (2) | 村上・村上第一中 | 1:03.13 | () | |
| 9 | 8233 | 梅澤 碧 <small>ウメザワ アオイ</small> | (2) | 新発田・本丸中 | () | | |

女子の部

共通女子 100m

予選 24/6/12 11:30 (6組 3+6)
 準決勝 24/6/12 13:00 (3組 2+2)
 決勝 24/6/12 14:20

通信1年記録 14.20 2024年度
 通信2年記録 13.60 2024年度
 通信3年記録 13.50 2024年度
 大会記録 12.45 熊倉 依世 五泉・村松桜 2023

《 予選 》

| 1組 | | | | 風速 (+/- . m/s) | | | |
|-----|------|---------------------------------------|---------------------------------------|----------------|-----|----|----|
| レーン | No. | 競技者名 | 学年 所属 | 申込記録 | 順位 | 記録 | 備考 |
| 2 | 8074 | 本庄 礼奈 <small>ホンジョウ レイナ</small> | (1) 五泉・五泉北中 <small>ゴセンキタ</small> | 17.15 | () | | |
| 3 | 8366 | 大橋 実莉 <small>オオハシ ミリ</small> | (2) 新発田・東中 <small>シバタヒガシ</small> | 15.23 | () | | |
| 4 | 7601 | 赤塚 結月 <small>アカツカ ユツキ</small> | (3) 佐渡・真野中 <small>マノ</small> | 13.66 | () | | |
| 5 | 8155 | 後明 来実 <small>ゴミヨウ クルミ</small> | (3) 五泉・村松桜中 <small>ムラマツサクラ</small> | 13.66 | () | | |
| 6 | 8477 | 五嶋 楓華 <small>ゴシマ フウカ</small> | (1) 新発田・豊浦中 <small>トヨウラ</small> | 14.41 | () | | |
| 7 | 8826 | 高崎 凜音 <small>タカサキ リノン</small> | (2) 北蒲・聖籠中 <small>セイロウ</small> | 14.23 | () | | |
| 8 | 7370 | 和田 萌仁花ヤシン <small>ワダ モニカヤシン</small> | (3) 佐渡・相川中 <small>アイカワ</small> | 15.18 | () | | |
| 9 | 8222 | 遠藤 陽 <small>エンドウ ヒナタ</small> | (1) 新発田・本丸中 <small>ホンマル</small> | 19.70 | () | | |

| 2組 | | | | 風速 (+/- . m/s) | | | |
|-----|------|----------------------------------|--|----------------|-----|----|----|
| レーン | No. | 競技者名 | 学年 所属 | 申込記録 | 順位 | 記録 | 備考 |
| 2 | 8486 | 山崎 優維 <small>ヤマザキ ユイ</small> | (1) 新発田・紫雲寺中 <small>シウンジ</small> | | () | | |
| 3 | 7362 | 北見 葵 <small>キタミ アイ</small> | (2) 佐渡・相川中 <small>アイカワ</small> | 15.61 | () | | |
| 4 | 7662 | 海老名 琴菜 <small>エビナ コトナ</small> | (1) 佐渡・南佐渡中 <small>ミナミサド</small> | 14.77 | () | | |
| 5 | 8007 | 鶴木 茜心 <small>ツルキ アミ</small> | (3) 五泉・五泉中 <small>ゴセン</small> | 13.90 | () | | |
| 6 | 7271 | 太田 さち <small>オオタ サチ</small> | (3) 佐渡・両津中 <small>リョウツ</small> | 13.50 | () | | |
| 7 | 8156 | 林 初音 <small>ハヤシ ハツネ</small> | (3) 五泉・村松桜中 <small>ムラマツサクラ</small> | 13.79 | () | | |
| 8 | 8571 | 石井 那実 <small>イシイ ナミ</small> | (3) 阿賀野・安田中 <small>ヤスタ</small> | 14.94 | () | | |
| 9 | 9086 | 富樫 茉央 <small>トガシ マナカ</small> | (2) 村上・村上中等(中) <small>ムラカミチュウトウ</small> | 15.96 | () | | |

| 3組 | | | | 風速 (+/- . m/s) | | | |
|-----|------|----------------------------------|-------------------------------------|----------------|-----|----|----|
| レーン | No. | 競技者名 | 学年 所属 | 申込記録 | 順位 | 記録 | 備考 |
| 2 | 8998 | 伊佐野 空 <small>イサノ ソラ</small> | (2) 村上・神林中 <small>カミハヤシ</small> | | () | | |
| 3 | 7674 | 長原 紗花 <small>ナガハラ スズカ</small> | (2) 佐渡・南佐渡中 <small>ミナミサド</small> | 15.01 | () | | |
| 4 | 7525 | 和田 夏希 <small>ワダ ナツキ</small> | (3) 佐渡・新穂中 <small>ニイボ</small> | 13.98 | () | | |
| 5 | 8516 | 日水 紗羽 <small>ヒミズ サワ</small> | (2) 新発田・加治川中 <small>カジカワ</small> | 14.61 | () | | |
| 6 | 8432 | 燕 璃帆 <small>ツバメ リホ</small> | (2) 新発田・佐々木中 <small>ササキ</small> | 13.75 | () | | |
| 7 | 8344 | 伊関 華音 <small>イセキ カン</small> | (3) 新発田・猿橋中 <small>サルハシ</small> | 13.62 | () | | |
| 8 | 8825 | 高崎 玲音 <small>タカサキ レノン</small> | (2) 北蒲・聖籠中 <small>セイロウ</small> | 15.24 | () | | |
| 9 | 7277 | 上野 愛華 <small>ウワノ アイカ</small> | (2) 佐渡・両津中 <small>リョウツ</small> | 16.70 | () | | |

| 4組 | | | | | | 風速 (+/- . m/s) | | |
|-----|------|------------------------------------|-----|-------------------------------------|-------|----------------|-------|----|
| レーン | No. | 競技者名 | 学年 | 所属 | 申込記録 | 順位 | 記録 | 備考 |
| 1 | 7605 | 伊藤 椿 <small>イトウ ツバキ</small> | (3) | 佐渡・真野中 <small>マノ</small> | 15.64 | () | _____ | |
| 2 | 7691 | 岩ヶ坂 悠莉 <small>イワガサカ ユウリ</small> | (1) | 佐渡・赤泊中 <small>アカドマリ</small> | | () | _____ | |
| 3 | 8588 | 平 愛結実 <small>タイラ アユミ</small> | (2) | 阿賀野・京ヶ瀬中 <small>キョウガセ</small> | 14.90 | () | _____ | |
| 4 | 8514 | 若桑 叶音 <small>ワカクワ カノン</small> | (3) | 新発田・加治川中 <small>カジカワ</small> | 13.80 | () | _____ | |
| 5 | 8695 | 諸橋 夏穂 <small>モロハシ カホ</small> | (3) | 胎内・中条中 <small>タイナイナカジョウ</small> | 13.80 | () | _____ | |
| 6 | 8848 | 山崎 知奈 <small>ヤマザキ チナ</small> | (3) | 村上・村上第一中 <small>ムラカミダイイチ</small> | 13.49 | () | _____ | |
| 7 | 8350 | 濱端 萌夏 <small>ハマバタ モカ</small> | (3) | 新発田・猿橋中 <small>サルハシ</small> | 14.79 | () | _____ | |
| 8 | 8367 | 清野 依愛 <small>セイノ イチカ</small> | (2) | 新発田・東中 <small>シバタヒガシ</small> | 15.64 | () | _____ | |
| 9 | 7546 | 中川 琉千愛 <small>ナカガワ ルチア</small> | (2) | 佐渡・畑野中 <small>ハタノ</small> | | () | _____ | |

| 5組 | | | | | | 風速 (+/- . m/s) | | |
|-----|------|----------------------------------|-----|--|-------|----------------|-------|----|
| レーン | No. | 競技者名 | 学年 | 所属 | 申込記録 | 順位 | 記録 | 備考 |
| 2 | 8999 | 高野 莉子 <small>タカノ リコ</small> | (2) | 村上・神林中 <small>カミハヤシ</small> | | () | _____ | |
| 3 | 9095 | 花野 葵衣 <small>ハナノ アオイ</small> | (3) | 村上・村上中等(中) <small>ムラカミチュウトウ</small> | 15.00 | () | _____ | |
| 4 | 8008 | 羽田 芽生 <small>ハダ メイ</small> | (3) | 五泉・五泉中 <small>ゴゼン</small> | 13.76 | () | _____ | |
| 5 | 8632 | 林 海伽 <small>ハヤシ ウミカ</small> | (1) | 阿賀野・水原中 <small>スイハラ</small> | 13.99 | () | _____ | |
| 6 | 8294 | 石川 柚乃 <small>イシカワ ユノ</small> | (3) | 新発田・第一中 <small>シバタダイイチ</small> | 13.51 | () | _____ | |
| 7 | 8543 | 熊倉 夕佳 <small>クマクラ ユウカ</small> | (2) | 阿賀野・安田中 <small>ヤスタ</small> | 14.65 | () | _____ | |
| 8 | 8073 | 須藤 凜 <small>ストウ リン</small> | (1) | 五泉・五泉北中 <small>ゴゼンキタ</small> | 15.55 | () | _____ | |
| 9 | 8855 | 横山 千尋 <small>ヨコヤマ チヒロ</small> | (2) | 村上・村上第一中 <small>ムラカミダイイチ</small> | 16.35 | () | _____ | |

| 6組 | | | | | | 風速 (+/- . m/s) | | |
|-----|------|----------------------------------|-----|--------------------------------------|-------|----------------|-------|----|
| レーン | No. | 競技者名 | 学年 | 所属 | 申込記録 | 順位 | 記録 | 備考 |
| 2 | 8623 | 高橋 一花 <small>タカハシ イチカ</small> | (2) | 阿賀野・水原中 <small>スイハラ</small> | | () | _____ | |
| 3 | 8465 | 高橋 いよ <small>タカハシ イヨ</small> | (2) | 新発田・豊浦中 <small>トヨウラ</small> | 15.24 | () | _____ | |
| 4 | 8698 | 渡邊 想菜 <small>ワタナベ ソナ</small> | (3) | 胎内・中条中 <small>タイナイナカジョウ</small> | 13.95 | () | _____ | |
| 5 | 7322 | 小川 弥恵 <small>オガワ ヤエ</small> | (2) | 佐渡・内海府中 <small>ウチカイフ</small> | 13.69 | () | _____ | |
| 6 | 7733 | 中村 虹湖 <small>ナカムラ ココ</small> | (3) | 佐渡・佐渡中等(中) <small>サドチュウトウ</small> | 13.64 | () | _____ | |
| 7 | 8301 | 大竹 心結 <small>オオタケ ミユ</small> | (2) | 新発田・第一中 <small>シバタダイイチ</small> | 14.55 | () | _____ | |
| 8 | 8507 | 山崎 実乃莉 <small>ヤマザキ ミリ</small> | (2) | 新発田・紫雲寺中 <small>シウンジ</small> | 15.04 | () | _____ | |
| 9 | 8586 | 五十嵐 萌々 <small>イカラシ モモ</small> | (3) | 阿賀野・京ヶ瀬中 <small>キョウガセ</small> | 16.74 | () | _____ | |

共通 女子 200m

予選 24/6/13 09:25 (4組 3+4)

準決勝 24/6/13 11:45 (2組 3+2)

決勝 24/6/13 13:20

通信共通記録 28.10 2024年度

大会記録 25.77 中倉 茉咲 新発田・紫雲寺 2018

《 予選 》

| 1組 | | | | | | | 風速 (+/- . m/s) | |
|-----|------|---------------------------------|-----|-------------------------------------|-------|-----|----------------|----|
| レーン | No. | 競技者名 | 学年 | 所属 | 申込記録 | 順位 | 記録 | 備考 |
| 2 | 8630 | 阿部 結月 <small>アベ ユヅキ</small> | (1) | 阿賀野・水原中 <small>スイハラ</small> | | () | | |
| 3 | 8014 | 山本 千桜 <small>ヤマモト チサ</small> | (1) | 五泉・五泉中 <small>ゴセン</small> | | () | | |
| 4 | 8544 | 小嶋 萌々 <small>コジマ モモ</small> | (2) | 阿賀野・安田中 <small>ヤスダ</small> | 33.64 | () | | |
| 5 | 8043 | 星 まひろ <small>ホシ マヒロ</small> | (3) | 五泉・五泉北中 <small>ゴセンキタ</small> | 32.31 | () | | |
| 6 | 8156 | 林 初音 <small>ハヤシ ハツネ</small> | (3) | 五泉・村松桜中 <small>ムラマツサクラ</small> | 29.47 | () | | |
| 7 | 8848 | 山崎 知奈 <small>ヤマザキ チナ</small> | (3) | 村上・村上第一中 <small>ムラカミダイイチ</small> | 28.75 | () | | |
| 8 | 8826 | 高崎 凜音 <small>タカサキ リン</small> | (2) | 北蒲・聖籠中 <small>セイロウ</small> | 29.81 | () | | |
| 9 | 7614 | 川原 莉音 <small>カワハラ リン</small> | (3) | 佐渡・真野中 <small>マノ</small> | 31.02 | () | | |

| 2組 | | | | | | | 風速 (+/- . m/s) | |
|-----|------|---------------------------------------|-----|-----------------------------------|-------|-----|----------------|----|
| レーン | No. | 競技者名 | 学年 | 所属 | 申込記録 | 順位 | 記録 | 備考 |
| 2 | 8515 | 渡邊 亜美 <small>ワタナベ アミ</small> | (3) | 新発田・加治川中 <small>カジカワ</small> | | () | | |
| 3 | 7675 | 佐藤 咲優 <small>サトウ サユ</small> | (2) | 佐渡・南佐渡中 <small>ミナミサト</small> | | () | | |
| 4 | 8823 | 高橋 彩乃 <small>タカハシ アキノ</small> | (2) | 北蒲・聖籠中 <small>セイロウ</small> | 31.92 | () | | |
| 5 | 8071 | 池田 璃乃 <small>イケダ リノ</small> | (1) | 五泉・五泉北中 <small>ゴセンキタ</small> | | () | | |
| 6 | 8008 | 羽田 芽生 <small>ハダ メイ</small> | (3) | 五泉・五泉中 <small>ゴセン</small> | 29.26 | () | | |
| 7 | 8299 | 齊藤 さくら <small>サイトウ サクラ</small> | (2) | 新発田・第一中 <small>シバタダイイチ</small> | 27.87 | () | | |
| 8 | 8110 | 辻川 乙葉 <small>ツジカワ オトハ</small> | (2) | 五泉・村松桜中 <small>ムラマツサクラ</small> | 29.27 | () | | |
| 9 | 7370 | 和田 萌仁花ヤシン <small>ワダ モニカヤシン</small> | (3) | 佐渡・相川中 <small>アイカワ</small> | 31.38 | () | | |

| 3組 | | | | | | | 風速 (+/- . m/s) | |
|-----|------|-----------------------------------|-----|---------------------------------|-------|-----|----------------|----|
| レーン | No. | 競技者名 | 学年 | 所属 | 申込記録 | 順位 | 記録 | 備考 |
| 2 | 7662 | 海老名 琴菜 <small>エビナ コトナ</small> | (1) | 佐渡・南佐渡中 <small>ミナミサト</small> | | () | | |
| 3 | 8464 | 秋堂 七緒 <small>シュウドウ ナナオ</small> | (2) | 新発田・豊浦中 <small>トヨウラ</small> | | () | | |
| 4 | 8365 | 阿部 結央 <small>アベ ユウ</small> | (2) | 新発田・東中 <small>シバタヒガシ</small> | 33.09 | () | | |
| 5 | 7277 | 上野 愛華 <small>ウワノ アイカ</small> | (2) | 佐渡・両津中 <small>リョウツ</small> | 35.14 | () | | |
| 6 | 8221 | 清田 菜央 <small>セイダ ナオ</small> | (2) | 新発田・本丸中 <small>ホンマル</small> | 29.26 | () | | |
| 7 | 7601 | 赤塚 結月 <small>アカツカ ユヅキ</small> | (3) | 佐渡・真野中 <small>マノ</small> | 28.70 | () | | |
| 8 | 8344 | 伊関 華音 <small>イセキ カノン</small> | (3) | 新発田・猿橋中 <small>サルハン</small> | 29.98 | () | | |
| 9 | 8444 | 岩野 菜々 <small>イワノ ナナ</small> | (3) | 新発田・佐々木中 <small>ササキ</small> | 31.29 | () | | |

| 4組 | | | | | | | 風速 (+/- . m/s) | |
|-----|------|----------------------------------|-----|------------------------------------|-------|-----|----------------|----|
| レーン | No. | 競技者名 | 学年 | 所属 | 申込記録 | 順位 | 記録 | 備考 |
| 2 | 8466 | 土佐 心美 <small>トサ ココミ</small> | (2) | 新発田・豊浦中 <small>トヨウラ</small> | | () | | |
| 3 | 8368 | 清野 里咲 <small>セイノ リサ</small> | (2) | 新発田・東中 <small>シバタヒガシ</small> | | () | | |
| 4 | 8995 | 齋藤 音逢 <small>サイトウ トア</small> | (2) | 村上・神林中 <small>カミハヤシ</small> | 32.02 | () | | |
| 5 | 8347 | 笠原 優花 <small>カサハラ ユウカ</small> | (3) | 新発田・猿橋中 <small>サルハン</small> | 30.87 | () | | |
| 6 | 8293 | 五十嵐 奏 <small>イカラシ カナデ</small> | (3) | 新発田・第一中 <small>シバタダイイチ</small> | 28.97 | () | | |
| 7 | 8432 | 燕 璃帆 <small>ツバメ リホ</small> | (2) | 新発田・佐々木中 <small>ササキ</small> | 29.60 | () | | |
| 8 | 8698 | 渡邊 想菜 <small>ワタナベ ソナ</small> | (3) | 胎内・中条中 <small>タイナイナカジョウ</small> | 28.93 | () | | |
| 9 | 8546 | 帆苺 心 <small>ホカリ ココロ</small> | (2) | 阿賀野・安田中 <small>ヤスダ</small> | 33.04 | () | | |

共通 女子 800m

予選 24/6/12 10:00 (4組 1+4)
 決勝 24/6/12 13:35

通信共通記録 2:30.00 2024年度
 大会記録 2:18.32 鈴木 結菜 胎内・中条 2019

《 予選 》

| 1組 | | | | | | | |
|-----|-------|-----------------------------------|-----|--|---------|-----|-------|
| レーン | No. | 競技者名 | 学年 | 所属 | 申込記録 | 順位 | 記録 備考 |
| 1 | 7634 | 高野 朱和 <small>タカノ トワ</small> | (1) | 佐渡・真野中 <small>マノ</small> | 2:57.23 | () | |
| 2 | 7745 | 武部 琴 <small>タケベ コト</small> | (1) | 佐渡・佐渡中等(中) <small>サドチュウトウ</small> | | () | |
| 3 | 8362 | 澁谷 百合子 <small>シブヤ ユリコ</small> | (3) | 新発田・東中 <small>シバタヒガシ</small> | 2:54.57 | () | |
| 4 | 8297 | 石田 千晴 <small>イシダ チハル</small> | (3) | 新発田・第一中 <small>シバタダイイチ</small> | 2:39.11 | () | |
| 5 | 8822 | 高橋 心和 <small>タカハシ ココナ</small> | (2) | 北蒲・聖籠中 <small>セイロウ</small> | 2:38.61 | () | |
| 6 | 8542 | 加藤 柚季 <small>カトウ ユズキ</small> | (2) | 阿賀野・安田中 <small>ヤスダ</small> | 2:49.04 | () | |
| 7 | 8056 | 柄澤 百花 <small>カラザワ モモカ</small> | (2) | 五泉・五泉北中 <small>ゴセンキタ</small> | 2:26.82 | () | |
| 8 | ARC23 | 渡邊 祐子 <small>ワタナベ ユウコ</small> | (2) | サトウ食品アルビRC県北 <small>サトウショクホシアルビアルシーケンボク</small> | 2:50.30 | () | |
| 9 | 8993 | 小田 芹莉菜 <small>オダ セリナ</small> | (2) | 村上・神林中 <small>カミハヤシ</small> | | () | |
| 2組 | | | | | | | |
| レーン | No. | 競技者名 | 学年 | 所属 | 申込記録 | 順位 | 記録 備考 |
| 1 | 8506 | 長谷川 由奈 <small>ハセガワ ユキナ</small> | (2) | 新発田・紫雲寺中 <small>シウンジ</small> | 3:08.28 | () | |
| 2 | 8994 | 近 依桜 <small>コン イオ</small> | (2) | 村上・神林中 <small>カミハヤシ</small> | 2:58.89 | () | |
| 3 | 8462 | 小笠原 凜子 <small>オガサワラ リコ</small> | (2) | 新発田・豊浦中 <small>トヨウラ</small> | 2:48.44 | () | |
| 4 | 8706 | 中村 優奈 <small>ナカムラ ユウナ</small> | (2) | 胎内・中条中 <small>タイナイナカジョウ</small> | 2:38.23 | () | |
| 5 | 7664 | 本間 樹 <small>ホンマ イツキ</small> | (1) | 佐渡・南佐渡中 <small>ミナミサド</small> | 2:42.10 | () | |
| 6 | 7743 | 近藤 花帆 <small>コンドウ カホ</small> | (2) | 佐渡・佐渡中等(中) <small>サドチュウトウ</small> | 2:29.99 | () | |
| 7 | 8623 | 高橋 一花 <small>タカハシ イチカ</small> | (2) | 阿賀野・水原中 <small>スイハラ</small> | 2:47.94 | () | |
| 8 | 8223 | 岩渕 堇 <small>イワブチ スミレ</small> | (1) | 新発田・本丸中 <small>ホンマル</small> | 2:51.59 | () | |
| 9 | 8803 | 小幡 えな <small>オハタ エナ</small> | (1) | 北蒲・聖籠中 <small>セイロウ</small> | | () | |
| 3組 | | | | | | | |
| レーン | No. | 競技者名 | 学年 | 所属 | 申込記録 | 順位 | 記録 備考 |
| 1 | 9098 | 小田 桃雅 <small>オダ モモカ</small> | (2) | 村上・村上中等(中) <small>ムラカミチュウトウ</small> | | () | |
| 2 | 8072 | 笹川 佳暖 <small>ササガワ カナン</small> | (1) | 五泉・五泉北中 <small>ゴセンキタ</small> | 3:21.10 | () | |
| 3 | 8467 | 樋口 璃子 <small>ヒグチ リコ</small> | (2) | 新発田・豊浦中 <small>トヨウラ</small> | 2:54.14 | () | |
| 4 | 8697 | 小川 未紘 <small>オガワ ミヒロ</small> | (3) | 胎内・中条中 <small>タイナイナカジョウ</small> | 2:29.59 | () | |
| 5 | 8009 | 森山 椎名 <small>モリヤマ シイナ</small> | (3) | 五泉・五泉中 <small>ゴセン</small> | 2:40.01 | () | |
| 6 | 8324 | 相馬 はなか <small>ソウマ ハナカ</small> | (1) | 新発田・猿橋中 <small>サルハシ</small> | | () | |
| 7 | 7493 | 関根 さら <small>セキネ サラ</small> | (3) | 佐渡・金井中 <small>カナイ</small> | 2:38.33 | () | |
| 8 | 8642 | 金田 りの <small>カネダ リノ</small> | (3) | 阿賀野・水原中 <small>スイハラ</small> | 2:50.56 | () | |
| 9 | 8505 | 中澤 絢羽 <small>ナカザワ アヤハ</small> | (2) | 新発田・紫雲寺中 <small>シウンジ</small> | 2:58.16 | () | |
| 4組 | | | | | | | |
| レーン | No. | 競技者名 | 学年 | 所属 | 申込記録 | 順位 | 記録 備考 |
| 1 | 8360 | 内田 凜乃 <small>ウチタ リノ</small> | (3) | 新発田・東中 <small>シバタヒガシ</small> | 2:50.77 | () | |
| 2 | 8321 | 猿子 日菜 <small>マシコ ヒナ</small> | (2) | 新発田・猿橋中 <small>サルハシ</small> | 2:59.45 | () | |
| 3 | 8295 | 濱崎 美玖 <small>ハマサキ ミク</small> | (3) | 新発田・第一中 <small>シバタダイイチ</small> | 2:51.01 | () | |
| 4 | 7420 | 中村 衣吹 <small>ナカムラ イブキ</small> | (1) | 佐渡・高千中 <small>タカチ</small> | 2:44.73 | () | |
| 5 | 7512 | 杉坂 雪華 <small>スギサカ ユキハ</small> | (2) | 佐渡・新穂中 <small>ニイボ</small> | 2:31.55 | () | |
| 6 | 7632 | 亀井 心遥 <small>カメイ コハル</small> | (1) | 佐渡・真野中 <small>マノ</small> | 2:44.18 | () | |
| 7 | 8545 | 畑山 一花 <small>ハタヤマ イチカ</small> | (2) | 阿賀野・安田中 <small>ヤスダ</small> | 2:33.02 | () | |
| 8 | 7372 | 中川 波美 <small>ナカガワ ナミ</small> | (3) | 佐渡・相川中 <small>アイカワ</small> | 2:51.25 | () | |
| 9 | 8011 | 渡邊 莉姫菜 <small>ワタナベ リイナ</small> | (2) | 五泉・五泉中 <small>ゴセン</small> | 3:04.18 | () | |

共通 女子 1500m

予選 24/6/13 09:00 (2組 5+5)

決勝 24/6/13 13:50

通信共通記録 5:10.00 2024年度

大会記録 4:52.84 阿部 柚希 五泉・五泉北 2009

《 予選 》

| 1組 | | 競技者名 | 学年 | 所属 | 申込記録 | 順位 | 記録 | 備考 |
|------|------|-----------------------------------|-----|-------------------------------------|---------|-----|----|----|
| Ord. | No. | | | | | | | |
| 1 | 8011 | 渡邊 莉姫菜 <small>ワタナベ リイナ</small> | (2) | 五泉・五泉中 <small>ゴセン</small> | | () | | |
| 2 | 8501 | 松田 満優 <small>マツダ ミユウ</small> | (2) | 新発田・紫雲寺中 <small>シンパツヒガシ</small> | 5:53.05 | () | | |
| 3 | 8363 | 吉田 姫杏心 <small>ヨシダ ルアン</small> | (3) | 新発田・東中 <small>ヤスタ</small> | 5:31.20 | () | | |
| 4 | 8545 | 畑山 一花 <small>ハタヤマ イチカ</small> | (2) | 阿賀野・安田中 <small>タイナイナカジョウ</small> | 5:20.05 | () | | |
| 5 | 8706 | 中村 優奈 <small>ナカムラ ユウナ</small> | (2) | 胎内・中条中 <small>カナイ</small> | 5:20.20 | () | | |
| 6 | 7493 | 関根 さら <small>セキネ サラ</small> | (3) | 佐渡・金井中 <small>ニイボ</small> | 5:05.58 | () | | |
| 7 | 7512 | 杉坂 雪華 <small>スギサカ ユキハ</small> | (2) | 佐渡・新穂中 <small>サドチュウトウ</small> | 5:07.40 | () | | |
| 8 | 7743 | 近藤 花帆 <small>コンドウ カホ</small> | (2) | 佐渡・佐渡中等(中) <small>サルハン</small> | 5:28.00 | () | | |
| 9 | 8311 | 長谷川 詩穂 <small>ハセガワ シホ</small> | (1) | 新発田・猿橋中 <small>スイバラ</small> | 5:49.45 | () | | |
| 10 | 8637 | 土屋 風香 <small>ツチヤ フウカ</small> | (1) | 阿賀野・水原中 <small>タカチ</small> | | () | | |
| 11 | 7420 | 中村 衣吹 <small>ナカムラ イブキ</small> | (1) | 佐渡・高千中 <small>ゴセンキタ</small> | 5:48.37 | () | | |
| 12 | 8057 | 齋藤 紗来 <small>サイトウ サラ</small> | (2) | 五泉・五泉北中 <small>セイロウ</small> | | () | | |
| 13 | 8796 | 島村 優月 <small>シマムラ ユツキ</small> | (1) | 北蒲・聖籠中 <small>セイロウ</small> | | () | | |
| 14 | 8302 | 菅井 友乃 <small>スガイ ユノ</small> | (2) | 新発田・第一中 <small>シンパツダイイチ</small> | 6:41.11 | () | | |
| 15 | 8463 | 佐藤 柚希 <small>サトウ ユズキ</small> | (2) | 新発田・豊浦中 <small>トヨウラ</small> | 6:03.33 | () | | |
| 16 | 7632 | 亀井 心遥 <small>カメイ コハル</small> | (1) | 佐渡・真野中 <small>マノ</small> | 5:34.45 | () | | |

| 2組 | | 競技者名 | 学年 | 所属 | 申込記録 | 順位 | 記録 | 備考 |
|------|-------|-----------------------------------|-----|--|---------|-----|----|----|
| Ord. | No. | | | | | | | |
| 1 | 8542 | 加藤 柚季 <small>カトウ ユズキ</small> | (2) | 阿賀野・安田中 <small>ヤスタ</small> | 5:52.67 | () | | |
| 2 | 7664 | 本間 樹 <small>ホンマ イツキ</small> | (1) | 佐渡・南佐渡中 <small>ミンミサド</small> | 5:45.21 | () | | |
| 3 | 8324 | 相馬 はなか <small>ソウマ ハナカ</small> | (1) | 新発田・猿橋中 <small>サルハン</small> | 5:29.30 | () | | |
| 4 | 8041 | 齋藤 野々花 <small>サイトウ ノノカ</small> | (3) | 五泉・五泉北中 <small>ゴセンキタ</small> | 5:01.69 | () | | |
| 5 | 8697 | 小川 未紘 <small>オガワ ミヒロ</small> | (3) | 胎内・中条中 <small>タイナイナカジョウ</small> | 5:12.93 | () | | |
| 6 | 8009 | 森山 椎名 <small>モリヤマ シイナ</small> | (3) | 五泉・五泉中 <small>ゴセン</small> | 5:21.54 | () | | |
| 7 | 8305 | 杉原 美莉愛 <small>スギハラ ミリア</small> | (1) | 新発田・第一中 <small>シンパツダイイチ</small> | 5:17.70 | () | | |
| 8 | 8822 | 高橋 心和 <small>タカハシ ココナ</small> | (2) | 北蒲・聖籠中 <small>セイロウ</small> | 5:28.35 | () | | |
| 9 | 8624 | 鈴木 千尋 <small>スズキ チヒロ</small> | (2) | 阿賀野・水原中 <small>スイバラ</small> | | () | | |
| 10 | 8994 | 近 依桜 <small>コン イオ</small> | (2) | 村上・神林中 <small>カミハヤシ</small> | | () | | |
| 11 | 7741 | 中村 ひなた <small>ナカムラ ヒナタ</small> | (2) | 佐渡・佐渡中等(中) <small>サドチュウトウ</small> | 5:34.29 | () | | |
| 12 | 8467 | 樋口 璃子 <small>ヒグチ リコ</small> | (2) | 新発田・豊浦中 <small>トヨウラ</small> | 5:56.59 | () | | |
| 13 | 8223 | 岩渕 堇 <small>イワブチ スミレ</small> | (1) | 新発田・本丸中 <small>ホンマル</small> | | () | | |
| 14 | ARC23 | 渡邊 祐子 <small>ワタナベ ユウコ</small> | (2) | サトウ食品アルビRC県北 <small>サトウショクヒンアルビールシーケンボク</small> | | () | | |
| 15 | 8360 | 内田 稟乃 <small>ウチタ リノ</small> | (3) | 新発田・東中 <small>シンパツヒガシ</small> | 5:43.20 | () | | |
| 16 | 7621 | 高野 樹里 <small>タカノ ジュリ</small> | (2) | 佐渡・真野中 <small>マノ</small> | 5:41.97 | () | | |
| 17 | 8485 | 本間 玲衣 <small>ホンマ レイ</small> | (1) | 新発田・紫雲寺中 <small>シンウンジ</small> | | () | | |

共通 女子 100mH

予選 24/6/13 10:50 (2組 3+2)

決勝 24/6/13 12:15

通信共通記録 16.90 2024年度

大会記録 15.06 大矢 香緒里 北蒲原・中条 2004

《 予選 》

| 1組 | | | | | 風速 (+/- . m/s) | | | |
|-----|------|-----------------------------------|-----|--------------------------------------|----------------|-----|----|----|
| レーン | No. | 競技者名 | 学年 | 所属 | 申込記録 | 順位 | 記録 | 備考 |
| 1 | 8301 | 大竹 心結 <small>オオタケ ミユ</small> | (2) | 新発田・第一中 <small>シバタダイイチ</small> | | () | | |
| 2 | 8466 | 土佐 心美 <small>トサ ココミ</small> | (2) | 新発田・豊浦中 <small>トヨウラ</small> | | () | | |
| 3 | 8502 | 渡邊 美結 <small>ワタナベ チユナ</small> | (2) | 新発田・紫雲寺中 <small>シウンジ</small> | 21.72 | () | | |
| 4 | 8155 | 後明 来実 <small>ゴミョウ クルミ</small> | (3) | 五泉・村松桜中 <small>ムラマツサクラ</small> | 18.60 | () | | |
| 5 | 7733 | 中村 虹湖 <small>ナカムラ ココ</small> | (3) | 佐渡・佐渡中等(中) <small>サドチュウトウ</small> | 16.86 | () | | |
| 6 | 8255 | 星野 乃愛 <small>ホシノ ノア</small> | (3) | 新発田・本丸中 <small>ホンマル</small> | 15.74 | () | | |
| 7 | 8444 | 岩野 菜々 <small>イワノ ナナ</small> | (3) | 新発田・佐々木中 <small>ササキ</small> | 19.83 | () | | |
| 8 | 7633 | 計良 美莉 <small>ケラ ミアリ</small> | (1) | 佐渡・真野中 <small>マノ</small> | 21.94 | () | | |
| 9 | 7511 | 佐々木 愛里 <small>ササキ アイ</small> | (2) | 佐渡・新穂中 <small>ニイボ</small> | | () | | |
| 2組 | | | | | 風速 (+/- . m/s) | | | |
| レーン | No. | 競技者名 | 学年 | 所属 | 申込記録 | 順位 | 記録 | 備考 |
| 1 | 7514 | 志和 愛梨鈴 <small>シワ アリス</small> | (2) | 佐渡・新穂中 <small>ニイボ</small> | | () | | |
| 2 | 8127 | 田村 こなつ <small>タムラ コナツ</small> | (1) | 五泉・村松桜中 <small>ムラマツサクラ</small> | | () | | |
| 3 | 7613 | 中澤 美仁 <small>ナカザワ ミサト</small> | (3) | 佐渡・真野中 <small>マノ</small> | 20.32 | () | | |
| 4 | 7344 | 津村 美穂 <small>ツムラ ミオン</small> | (2) | 佐渡・前浜中 <small>マエハマ</small> | 18.30 | () | | |
| 5 | 8470 | 加藤 苺花 <small>カトウ イチカ</small> | (3) | 新発田・豊浦中 <small>トヨウラ</small> | 15.47 | () | | |
| 6 | 8350 | 濱端 萌夏 <small>ハマバタ モカ</small> | (3) | 新発田・猿橋中 <small>サルハシ</small> | 20.04 | () | | |
| 7 | 7546 | 中川 琉千愛 <small>ナカガワ ルチア</small> | (2) | 佐渡・畑野中 <small>ハタノ</small> | 18.56 | () | | |
| 8 | 8996 | 長柄 青海 <small>ナガラ ウミ</small> | (2) | 村上・神林中 <small>カミハヤシ</small> | | () | | |
| 9 | 8224 | 下妻 紗 <small>シモツマ サヤ</small> | (1) | 新発田・本丸中 <small>ホンマル</small> | | () | | |

共通 女子 4x100mR 予選 予選 24/6/12 15:30 (2組 0+8)

決勝 決勝 24/6/13 14:30

通信共通記録 54.40 2024年度

大会記録 50.16 榎本・伊藤那・伊藤杏・阿部 胎内・中条 2013

《 予選 》

| 1組 | 順位 | 記録 |
|-----------------|-----|----|
| 2 五泉・村松桜中 | () | |
| () 8110 辻川 乙葉 | (2) | |
| () 8111 吉原 今日子 | (2) | |
| () 8112 廣瀬 結 | (2) | |
| () 8155 後明 来実 | (3) | |
| () 8156 林 初音 | (3) | |
| () 8157 羽下 妃南瀬 | (3) | |
| 3 新発田・本丸中 | () | |
| () 8224 下妻 紗 | (1) | |
| () 8225 小林 芹 | (1) | |
| () 8221 清田 菜央 | (2) | |
| () 8223 岩渕 堇 | (1) | |
| () 8254 後藤 華凛 | (3) | |
| () 8255 星野 乃愛 | (3) | |
| 4 北蒲・聖籠中 | () | |
| () 8813 渡部 真心 | (3) | |
| () 8820 羽田 茉椰 | (2) | |
| () 8821 大野 夏寧 | (2) | |
| () 8824 高橋 佑芽 | (2) | |
| () 8826 高崎 凛音 | (2) | |
| 5 胎内・中条中 | () | |
| () 8695 諸橋 夏徳 | (3) | |
| () 8697 小川 未紘 | (3) | |
| () 8698 渡邊 想菜 | (3) | |
| () 8705 伊藤 寧々 | (2) | |
| 6 新発田・加治川中 | () | |
| () 8513 前島 結愛 | (3) | |
| () 8514 若桑 叶音 | (3) | |
| () 8515 渡邊 亜美 | (3) | |
| () 8516 日水 紗羽 | (2) | |
| 7 村上・村上第一中 | () | |
| () 8838 寺澤 花暖 | (3) | |
| () 8848 山崎 知奈 | (3) | |
| () 8850 小竹 柚月 | (3) | |
| () 8855 横山 千尋 | (2) | |
| () 8865 綿貫 彩美 | (1) | |
| 8 阿賀野・安田中 | () | |
| () 8541 阿部 仁愛 | (2) | |
| () 8544 小嶋 萌々 | (2) | |
| () 8543 熊倉 夕佳 | (2) | |
| () 8545 畑山 一花 | (2) | |
| () 8546 帆船 心 | (2) | |
| () 8571 石井 那実 | (3) | |
| 9 佐渡・真野中 | () | |
| () 7601 赤塚 結月 | (3) | |
| () 7604 池田 灯 | (3) | |
| () 7605 伊藤 椿 | (3) | |
| () 7613 中澤 美仁 | (3) | |
| () 7614 川原 莉音 | (3) | |
| () 7616 岡崎 琴羽 | (3) | |

| 2組 | 順位 | 記録 |
|-----------------|-----|----|
| 3 新発田・猿橋中 | () | |
| () 8347 笠原 優花 | (3) | |
| () 8314 金子 莉来 | (2) | |
| () 8319 本間 虹心 | (2) | |
| () 8344 伊関 華音 | (3) | |
| () 8350 濱端 萌夏 | (3) | |
| 4 五泉・五泉中 | () | |
| () 8007 鶴木 茜心 | (3) | |
| () 8008 羽田 芽生 | (3) | |
| () 8010 小林 羽絢 | (2) | |
| () 8012 熊倉 皐月 | (1) | |
| () 8013 武藤 凛 | (1) | |
| () 8014 山本 千桜 | (1) | |
| 5 村上・神林中 | () | |
| () 8994 近 依桜 | (2) | |
| () 8997 小野 緑日 | (2) | |
| () 8998 伊佐野 空 | (2) | |
| () 8999 高野 莉子 | (2) | |
| 6 佐渡・佐渡中等(中) | () | |
| () 7731 荻谷 しずく | (3) | |
| () 7732 清水 友葉 | (3) | |
| () 7733 中村 虹湖 | (3) | |
| () 7741 中村 ひなた | (2) | |
| () 7743 近藤 花帆 | (2) | |
| () 7745 武部 琴 | (1) | |
| 7 新発田・東中 | () | |
| () 8365 阿部 結央 | (2) | |
| () 8366 大橋 実莉 | (2) | |
| () 8367 清野 依愛 | (2) | |
| () 8368 清野 里咲 | (2) | |
| 8 新発田・豊浦中 | () | |
| () 8462 小笠原 凜子 | (2) | |
| () 8464 秋堂 七緒 | (2) | |
| () 8465 高橋 いよ | (2) | |
| () 8467 樋口 璃子 | (2) | |
| () 8470 加藤 苺花 | (3) | |
| () 8477 五嶋 楓華 | (1) | |
| 9 新発田・第一中 | () | |
| () 8293 五十嵐 奏 | (3) | |
| () 8294 石川 柚乃 | (3) | |
| () 8299 齊藤 さくら | (2) | |
| () 8300 林 陽向 | (2) | |

低学年 女子 4x100mR 予選 24/6/12 15:05 (2組 0+8)

決勝 24/6/13 14:20

大会記録 54.27 瀧澤・磯部・渡邊・田島 村上・荒川 2014

53.6 近・笹木・皆川・伊藤 北蒲原・中条 1990

《 予選 》

| 1組 | | | | 2組 | | | |
|-----|--|-----|-------|-----|--|-----|-------|
| レーン | チーム名 | 順位 | 記録 | レーン | チーム名 | 順位 | 記録 |
| 4 | 阿賀野・水原中 <small>スイバラ</small> | () | _____ | 4 | 新発田・紫雲寺中 <small>シウンジ</small> | () | _____ |
| () | 8630 阿部 結月 <small>アベ ユヅキ</small> | (1) | | () | 8486 山崎 優維 <small>ヤマザキ ユイ</small> | (1) | |
| () | 8631 伊藤 結夢 <small>イトウ ユメ</small> | (1) | | () | 8502 渡邊 美結 <small>ワタナベ チユナ</small> | (2) | |
| () | 8632 林 海伽 <small>ハヤシ ウミカ</small> | (1) | | () | 8505 中澤 絢羽 <small>ナカザワ アヤハ</small> | (2) | |
| () | 8634 田邊 陽向 <small>タナベ ヒナタ</small> | (1) | | () | 8507 山崎 実乃莉 <small>ヤマザキ ミノリ</small> | (2) | |
| () | 8635 皆川 寧々 <small>ミナガワ ネネ</small> | (1) | | | | | |
| 5 | 胎内・中条中 <small>タイナイナカジョウ</small> | () | _____ | 5 | 村上・神林中 <small>カミハヤシ</small> | () | _____ |
| () | 8721 北村 莉聖 <small>キタムラ リセ</small> | (1) | | () | 8992 遠藤 琴葉 <small>エンドウ コトハ</small> | (1) | |
| () | 8722 平方 夏澄 <small>ヒラカタ カスミ</small> | (1) | | () | 8993 小田 芹莉菜 <small>オダ セリナ</small> | (2) | |
| () | 8724 諸橋 莉穂 <small>モロハン リホ</small> | (1) | | () | 8995 齋藤 音逢 <small>サイトウ トア</small> | (2) | |
| () | 8725 渡邊 有咲 <small>ワタナベ アサ</small> | (1) | | () | 8996 長柄 青海 <small>ナガラ ウミ</small> | (2) | |
| 6 | 北蒲・聖籠中 <small>セイロウ</small> | () | _____ | 6 | 佐渡・南佐渡中 <small>ミナミサド</small> | () | _____ |
| () | 8800 渡邊 ゆめか <small>ワタナベ ユメカ</small> | (1) | | () | 7662 海老名 琴菜 <small>エビナ コトナ</small> | (1) | |
| () | 8803 小幡 えな <small>オハタ エナ</small> | (1) | | () | 7664 本間 樹 <small>ホンマ イツキ</small> | (1) | |
| () | 8805 渡邊 美羽 <small>ワタナベ ミウ</small> | (1) | | () | 7671 小田 つくし <small>オダ ツクシ</small> | (2) | |
| () | 8822 高橋 心和 <small>タカハシ ココナ</small> | (2) | | () | 7674 長原 紗花 <small>ナガハラ スズカ</small> | (2) | |
| () | 8823 高橋 彩乃 <small>タカハシ アヤノ</small> | (2) | | () | 7675 佐藤 咲優 <small>サトウ サユ</small> | (2) | |
| () | 8825 高崎 玲音 <small>タカサキ レノン</small> | (2) | | | | | |
| 7 | 新発田・豊浦中 <small>トヨウラ</small> | () | _____ | 7 | 新発田・猿橋中 <small>サルハシ</small> | () | _____ |
| () | 8463 佐藤 柚希 <small>サトウ ユズキ</small> | (2) | | () | 8312 石井 千愛 <small>イシイ チナ</small> | (2) | |
| () | 8466 土佐 心美 <small>トサ ココミ</small> | (2) | | () | 8317 坂田 江里奈 <small>サカタ エリナ</small> | (2) | |
| () | 8468 本間 萌栞 <small>ホンマ モカ</small> | (2) | | () | 8318 堀井 結愛 <small>ホリエ ユア</small> | (2) | |
| () | 8478 佐藤 咲紀 <small>サトウ サキ</small> | (1) | | () | 8322 諸橋 渚沙 <small>モロハン ナギサ</small> | (2) | |
| () | 8479 山崎 月愛 <small>ヤマザキ ツキエ</small> | (1) | | () | 8325 諸橋 渚沙 <small>ウミグチ ユメ</small> | (2) | |
| () | 8480 渡邊 小春 <small>ワタナベ コハル</small> | (1) | | () | 8325 海口 優芽 <small>ウミグチ ユメ</small> | (1) | |
| 8 | 佐渡・真野中 <small>マノ</small> | () | _____ | 8 | 新発田・第一中 <small>シバタダイイチ</small> | () | _____ |
| () | 7621 高野 樹里 <small>タカノ ジュリ</small> | (2) | | () | 8298 中川 愛唯 <small>ナカガワ メイ</small> | (2) | |
| () | 7632 亀井 心遥 <small>カメイ コハル</small> | (1) | | () | 8301 大竹 心結 <small>オオタケ ミユ</small> | (2) | |
| () | 7633 計良 美莉 <small>ケラ ミアリ</small> | (1) | | () | 8302 菅井 友乃 <small>スガイ ユノ</small> | (2) | |
| () | 7634 高野 朱和 <small>タカノ トワ</small> | (1) | | () | 8305 杉原 美莉愛 <small>スギハラ ミリア</small> | (1) | |
| () | 7636 渡辺 早南 <small>ワタナベ サナ</small> | (1) | | | | | |
| () | 7637 金子 結菜 <small>カネコ ユイナ</small> | (1) | | 9 | 新発田・東中 <small>シバタヒガシ</small> | () | _____ |
| | | | | () | 8372 岡本 明桜 <small>オカモト メイサ</small> | (2) | |
| | | | | () | 8375 石井 望央 <small>イシイ ミオ</small> | (1) | |
| | | | | () | 8376 小谷野 なな <small>コヤノ ナナ</small> | (1) | |
| | | | | () | 8377 逸見 日音 <small>ヘンミ ハルネ</small> | (1) | |

共通 女子 走高跳

24/6/13 11:30

通信共通記録 1.43 2024年度

大会記録 1.60 松田 彩秀 村上・荒川 2018

《 決勝 》

| Ord. | No. | 競技者名 | 学年 | 所属 | 申込記録 | 順位 | 記録 | 備考 |
|------|------|------------------------------------|-----|------------------------------------|------|-----|----|----|
| 1 | 8705 | 伊藤 寧々 <small>イトウ ネネ</small> | (2) | 胎内・中条中 <small>タイナイナカジョウ</small> | 1.20 | () | | |
| 2 | 8225 | 小林 芹 <small>コバヤシ セリ</small> | (1) | 新発田・本丸中 <small>ホンマル</small> | | () | | |
| 3 | 8111 | 吉原 今日子 <small>ヨシハラ キョウコ</small> | (2) | 五泉・村松桜中 <small>ムラマツサクラ</small> | | () | | |
| 4 | 7547 | 計良 百合香 <small>ケラ ユリカ</small> | (1) | 佐渡・畑野中 <small>ハタノ</small> | 1.35 | () | | |
| 5 | 8695 | 諸橋 夏穂 <small>モロハシ カホ</small> | (3) | 胎内・中条中 <small>タイナイナカジョウ</small> | 1.34 | () | | |
| 6 | 7616 | 岡崎 琴羽 <small>オカザキ コトハ</small> | (3) | 佐渡・真野中 <small>マノ</small> | 1.40 | () | | |
| 7 | 8254 | 後藤 華凜 <small>ゴトウ カリン</small> | (3) | 新発田・本丸中 <small>ホンマル</small> | 1.40 | () | | |
| 8 | 8349 | 中町 友那 <small>ナカマチ ユウナ</small> | (3) | 新発田・猿橋中 <small>サルハシ</small> | 1.34 | () | | |
| 9 | 8481 | 山本 結彩 <small>ヤマモト ユア</small> | (3) | 新発田・紫雲寺中 <small>シウンジ</small> | 1.30 | () | | |
| 10 | 8346 | 岩村 悠結 <small>イワムラ ユメ</small> | (3) | 新発田・猿橋中 <small>サルハシ</small> | 1.30 | () | | |
| 11 | 8128 | 佐藤 幸奈 <small>サトウ ユキナ</small> | (1) | 五泉・村松桜中 <small>ムラマツサクラ</small> | | () | | |
| 12 | 8478 | 佐藤 咲紀 <small>サトウ サキ</small> | (1) | 新発田・豊浦中 <small>トヨウラ</small> | | () | | |
| 13 | 8296 | 長谷川 海唯 <small>ハセガワ メイ</small> | (3) | 新発田・第一中 <small>シバタダイイチ</small> | 1.20 | () | | |
| 14 | 8010 | 小林 羽絢 <small>コバヤシ ハアヤ</small> | (2) | 五泉・五泉中 <small>ゴセン</small> | 1.25 | () | | |
| 15 | 8292 | 渡邊 一葉 <small>ワタナベ イチヨウ</small> | (3) | 新発田・第一中 <small>シバタダイイチ</small> | 1.30 | () | | |
| 16 | 7372 | 中川 波美 <small>ナカガワ ナミ</small> | (3) | 佐渡・相川中 <small>アイカワ</small> | 1.30 | () | | |

共通 女子 棒高跳

24/6/12 10:30

通信共通記録 1.80 2024年度

大会記録 2.50 諏訪 月乃 新発田・猿橋 2022

《 決勝 》

| Ord. | No. | 競技者名 | 学年 | 所属 | 申込記録 | 順位 | 記録 | 備考 |
|------|------|---------------------------------|-----|--------------------------------|------|-----|-------|----|
| 1 | 8342 | 青木 七海 <small>アオキ ナナミ</small> | (3) | 新発田・猿橋中 <small>サルハシ</small> | 2.70 | () | _____ | |
| 2 | 8343 | 池田 朱璃 <small>イケダ アカリ</small> | (3) | 新発田・猿橋中 <small>サルハシ</small> | 2.20 | () | _____ | |
| 3 | 8313 | 大矢 結菜 <small>オオヤ ユイナ</small> | (2) | 新発田・猿橋中 <small>サルハシ</small> | 2.20 | () | _____ | |

共通 女子 走幅跳

24/6/13 09:30

通信共通記録 4.70 2024年度

大会記録 5.52 大関 奏 五泉・五泉北 2008

《 決勝 》

| Ord. | No. | 競技者名 | 学年 | 所属 | 申込記録 | 順位 | 記録 | 風速 | 備考 |
|------|------|------------------------------------|-----|------------------------------------|------|-----|-------|--------|-------|
| 1 | 8343 | 池田 朱璃 <small>イケダ アカリ</small> | (3) | 新発田・猿橋中 <small>サルハシ</small> | 3.83 | () | _____ | (- .) | _____ |
| 2 | 7604 | 池田 灯 <small>イケダ アカリ</small> | (3) | 佐渡・真野中 <small>マノ</small> | 3.56 | () | _____ | (- .) | _____ |
| 3 | 8226 | 澁谷 ひかり <small>シブヤ ヒカリ</small> | (1) | 新発田・本丸中 <small>ホンマル</small> | | () | _____ | (- .) | _____ |
| 4 | 8470 | 加藤 苺花 <small>カトウ イチカ</small> | (3) | 新発田・豊浦中 <small>トヨウラ</small> | 4.95 | () | _____ | (- .) | _____ |
| 5 | 8587 | 関口 翔美 <small>セキグチ ウミ</small> | (2) | 阿賀野・京ヶ瀬中 <small>キョウガセ</small> | | () | _____ | (- .) | _____ |
| 6 | 8294 | 石川 柚乃 <small>イシカワ ユノ</small> | (3) | 新発田・第一中 <small>シバタダイイチ</small> | 4.61 | () | _____ | (- .) | _____ |
| 7 | 8058 | 中村 葉奈 <small>ナカムラ カンナ</small> | (2) | 五泉・五泉北中 <small>ゴセンキタ</small> | 3.81 | () | _____ | (- .) | _____ |
| 8 | 7362 | 北見 葵 <small>キタミ アオイ</small> | (2) | 佐渡・相川中 <small>アイカワ</small> | 3.88 | () | _____ | (- .) | _____ |
| 9 | 8824 | 高橋 佑芽 <small>タカハシ ユメ</small> | (2) | 北蒲・聖籠中 <small>セイロウ</small> | 4.72 | () | _____ | (- .) | _____ |
| 10 | 8704 | 今井 梨愛来 <small>イマイ リアラ</small> | (2) | 胎内・中条中 <small>タイナイナカジョウ</small> | 3.43 | () | _____ | (- .) | _____ |
| 11 | 8513 | 前島 結愛 <small>マエジマ ユナ</small> | (3) | 新発田・加治川中 <small>カジカワ</small> | 3.28 | () | _____ | (- .) | _____ |
| 12 | 8997 | 小野 緑日 <small>オノ ミハル</small> | (2) | 村上・神林中 <small>カミハヤシ</small> | 4.24 | () | _____ | (- .) | _____ |
| 13 | 8369 | 津田 葉月 <small>ツダ ハツキ</small> | (2) | 新発田・東中 <small>シバタヒガシ</small> | 3.15 | () | _____ | (- .) | _____ |
| 14 | 8110 | 辻川 乙葉 <small>ツジカワ オトハ</small> | (2) | 五泉・村松桜中 <small>ムラマツサクラ</small> | | () | _____ | (- .) | _____ |
| 15 | 8507 | 山崎 実乃莉 <small>ヤマザキ ミノリ</small> | (2) | 新発田・紫雲寺中 <small>シウンジ</small> | 4.01 | () | _____ | (- .) | _____ |
| 16 | 7674 | 長原 紗花 <small>ナガハラ スズカ</small> | (2) | 佐渡・南佐渡中 <small>ミナミサド</small> | 3.68 | () | _____ | (- .) | _____ |
| 17 | 8635 | 皆川 寧々 <small>ミナガワ ネネ</small> | (1) | 阿賀野・水原中 <small>スイハラ</small> | 3.89 | () | _____ | (- .) | _____ |
| 18 | 8007 | 鶴木 茜心 <small>ツルキ アミ</small> | (3) | 五泉・五泉中 <small>ゴセン</small> | 4.21 | () | _____ | (- .) | _____ |
| 19 | 8157 | 羽下 妃南瀬 <small>ハガ ヒナセ</small> | (3) | 五泉・村松桜中 <small>ムラマツサクラ</small> | | () | _____ | (- .) | _____ |
| 20 | 8371 | 渡辺 彩珠 <small>ワタナベ アンジュ</small> | (2) | 新発田・東中 <small>シバタヒガシ</small> | 3.29 | () | _____ | (- .) | _____ |
| 21 | 7691 | 岩ヶ坂 悠莉 <small>イワガサカ ユウリ</small> | (1) | 佐渡・赤泊中 <small>アカドマリ</small> | 3.75 | () | _____ | (- .) | _____ |
| 22 | 8480 | 渡邊 小春 <small>ワタナベ コハル</small> | (1) | 新発田・豊浦中 <small>トヨウラ</small> | | () | _____ | (- .) | _____ |
| 23 | 8503 | 木川 ひより <small>キガワ ヒヨリ</small> | (2) | 新発田・紫雲寺中 <small>シウンジ</small> | 3.33 | () | _____ | (- .) | _____ |
| 24 | 7671 | 小田 つくし <small>オダ ツクシ</small> | (2) | 佐渡・南佐渡中 <small>ミナミサド</small> | 3.90 | () | _____ | (- .) | _____ |
| 25 | 8290 | 前島 滯 <small>マエジマ ミオ</small> | (3) | 新発田・第一中 <small>シバタダイイチ</small> | 4.84 | () | _____ | (- .) | _____ |
| 26 | 8820 | 羽田 茉椰 <small>ハダ マヤ</small> | (2) | 北蒲・聖籠中 <small>セイロウ</small> | 4.00 | () | _____ | (- .) | _____ |
| 27 | 8992 | 遠藤 琴葉 <small>エンドウ コトハ</small> | (1) | 村上・神林中 <small>カミハヤシ</small> | | () | _____ | (- .) | _____ |
| 28 | 8516 | 日水 紗羽 <small>ヒミズ サワ</small> | (2) | 新発田・加治川中 <small>カジカワ</small> | | () | _____ | (- .) | _____ |
| 29 | 7605 | 伊藤 椿 <small>イトウ ツバキ</small> | (3) | 佐渡・真野中 <small>マノ</small> | 4.03 | () | _____ | (- .) | _____ |
| 30 | 8221 | 清田 菜央 <small>セイダ ナオ</small> | (2) | 新発田・本丸中 <small>ホンマル</small> | 3.93 | () | _____ | (- .) | _____ |
| 31 | 8636 | 貝津 希子 <small>カイヅ キコ</small> | (1) | 阿賀野・水原中 <small>スイハラ</small> | 3.73 | () | _____ | (- .) | _____ |
| 32 | 7525 | 和田 夏希 <small>ワダ ナツキ</small> | (3) | 佐渡・新穂中 <small>ニイボ</small> | 4.15 | () | _____ | (- .) | _____ |
| 33 | 8325 | 海口 優芽 <small>ウミグチ ユメ</small> | (1) | 新発田・猿橋中 <small>サルハシ</small> | 3.66 | () | _____ | (- .) | _____ |
| 34 | 7322 | 小川 弥恵 <small>オガワ ヤエ</small> | (2) | 佐渡・内海府中 <small>ウチカイフ</small> | 4.42 | () | _____ | (- .) | _____ |

共通 女子 砲丸投2.72k(6#)

24/6/12 10:30

通信共通記録 9.20 2024年度

大会記録 12.98 本保 スミ子 岩船・粟島浦 1961

《 決勝 》

| Ord. | No. | 競技者名 | 学年 | 所属 | 申込記録 | 順位 | 記録 | 備考 |
|------|------|-----------------------------------|-----|--|------|-----|----|----|
| 1 | 8291 | 高野 小夏 <small>タカノ コナツ</small> | (3) | 新発田・第一中 <small>シバタダイイチ</small> | 4.90 | () | | |
| 2 | 8550 | 小林 子墨 <small>コバヤシ アズサ</small> | (1) | 阿賀野・安田中 <small>ヤスダ</small> | | () | | |
| 3 | 8513 | 前島 結愛 <small>マエジマ ユナ</small> | (3) | 新発田・加治川中 <small>カジカワ</small> | 6.01 | () | | |
| 4 | 7615 | 濱本 未来 <small>ハマモト ミライ</small> | (3) | 佐渡・真野中 <small>マノ</small> | 8.92 | () | | |
| 5 | 8821 | 大野 夏寧 <small>オオノ ナツネ</small> | (2) | 北蒲・聖籠中 <small>セイロウ</small> | 6.12 | () | | |
| 6 | 9096 | 岩澤 真那 <small>イワサワ マナ</small> | (2) | 村上・村上中等(中) <small>ムラカミチュウトウ</small> | | () | | |
| 7 | 8643 | 夏井 琴実 <small>ナツイ コトミ</small> | (3) | 阿賀野・水原中 <small>スイハラ</small> | 6.63 | () | | |
| 8 | 7732 | 清水 友葉 <small>シミズ トモハ</small> | (3) | 佐渡・佐渡中等(中) <small>サドチュウトウ</small> | 8.19 | () | | |
| 9 | 8342 | 青木 七海 <small>アオキ ナナミ</small> | (3) | 新発田・猿橋中 <small>サルハシ</small> | 8.05 | () | | |
| 10 | 8298 | 中川 愛唯 <small>ナカガワ メイ</small> | (2) | 新発田・第一中 <small>シバタダイイチ</small> | 6.23 | () | | |
| 11 | 7401 | 石塚 暖陽 <small>イシヅカ ハルヒ</small> | (3) | 佐渡・高千中 <small>タカチ</small> | 6.65 | () | | |
| 12 | 8641 | 前田 来華 <small>マエタ ライカ</small> | (3) | 阿賀野・水原中 <small>スイハラ</small> | | () | | |
| 13 | 8222 | 遠藤 陽 <small>エンドウ ヒナタ</small> | (1) | 新発田・本丸中 <small>ホンマル</small> | | () | | |
| 14 | 8541 | 阿部 仁愛 <small>アベ ニイナ</small> | (2) | 阿賀野・安田中 <small>ヤスダ</small> | 5.89 | () | | |
| 15 | 8498 | 齊藤 萌衣 <small>サイトウ メイ</small> | (2) | 新発田・紫雲寺中 <small>シウンジ</small> | 4.56 | () | | |
| 16 | 8012 | 熊倉 皐月 <small>クマクラ サツキ</small> | (1) | 五泉・五泉中 <small>ゴゼン</small> | | () | | |
| 17 | 8515 | 渡邊 亜美 <small>ワタナベ アミ</small> | (3) | 新発田・加治川中 <small>カジカワ</small> | 7.39 | () | | |
| 18 | 8313 | 大矢 結菜 <small>オオヤ ユイナ</small> | (2) | 新発田・猿橋中 <small>サルハシ</small> | 7.29 | () | | |
| 19 | 8433 | 阿部 千鶴 <small>アベ チヅル</small> | (1) | 新発田・佐々木中 <small>ササキ</small> | 5.02 | () | | |
| 20 | 8013 | 武藤 凜 <small>ムトウ リン</small> | (1) | 五泉・五泉中 <small>ゴゼン</small> | | () | | |
| 21 | 8055 | 落合 蕾 <small>オチアイ ツボミ</small> | (2) | 五泉・五泉北中 <small>ゴゼンキタ</small> | 5.69 | () | | |
| 22 | 7616 | 岡崎 琴羽 <small>オカザキ コトハ</small> | (3) | 佐渡・真野中 <small>マノ</small> | 6.74 | () | | |
| 23 | 8157 | 羽下 妃南瀬 <small>ハガ ヒナセ</small> | (3) | 五泉・村松桜中 <small>ムラマツサクラ</small> | 4.20 | () | | |
| 24 | 7402 | 王 棋 <small>オウ キ</small> | (3) | 佐渡・高千中 <small>タカチ</small> | 7.28 | () | | |
| 25 | 8154 | 渡邊 ひまり <small>ワタナベ ヒマリ</small> | (3) | 五泉・村松桜中 <small>ムラマツサクラ</small> | 6.70 | () | | |
| 26 | 7543 | 長嶋 小陽 <small>ナガシマ コハル</small> | (2) | 佐渡・畑野中 <small>ハタノ</small> | 7.03 | () | | |
| 27 | 8813 | 渡部 真心 <small>ワタナベ マシロ</small> | (3) | 北蒲・聖籠中 <small>セイロウ</small> | 9.64 | () | | |
| 28 | 8500 | 松田 沙弓 <small>マツダ サユミ</small> | (2) | 新発田・紫雲寺中 <small>シウンジ</small> | 9.65 | () | | |
| 29 | 7545 | 遠藤 美七星 <small>エンドウ ミナセ</small> | (2) | 佐渡・畑野中 <small>ハタノ</small> | 9.51 | () | | |

共通 女子 円盤投1.0k

24/6/13 11:30

通信共通記録 18.00 2024年度

大会記録 29.86 六井 ゆり 新発田・東 2015

《 決勝 》

| Ord. | No. | 競技者名 | 学年 | 所属 | 申込記録 | 順位 | 記録 | 備考 |
|------|------|-----------------------------------|-----|-----------------------------------|-------|-----|----|----|
| 1 | 8112 | 廣瀬 結 <small>ヒロセ ユイ</small> | (2) | 五泉・村松桜中 <small>ムラマツサクラ</small> | | () | | |
| 2 | 8498 | 齊藤 萌衣 <small>サイトウ メイ</small> | (2) | 新発田・紫雲寺中 <small>シウンジ</small> | 20.07 | () | | |
| 3 | 7545 | 遠藤 美七星 <small>エンドウ ミナセ</small> | (2) | 佐渡・畑野中 <small>ハタノ</small> | 14.20 | () | | |
| 4 | 8345 | 伊藤 颯南 <small>イトウ サナ</small> | (3) | 新発田・猿橋中 <small>サルハシ</small> | 20.04 | () | | |
| 5 | 7401 | 石塚 暖陽 <small>イシヅカ ハルヒ</small> | (3) | 佐渡・高千中 <small>タカチ</small> | 16.52 | () | | |
| 6 | 8500 | 松田 沙弓 <small>マツダ サユミ</small> | (2) | 新発田・紫雲寺中 <small>シウンジ</small> | 26.11 | () | | |
| 7 | 8154 | 渡邊 ひまり <small>ワタナベ ヒマリ</small> | (3) | 五泉・村松桜中 <small>ムラマツサクラ</small> | 19.64 | () | | |
| 8 | 7615 | 濱本 未来 <small>ハマモト ミライ</small> | (3) | 佐渡・真野中 <small>マノ</small> | 18.83 | () | | |
| 9 | 7402 | 王 棋 <small>オウ キ</small> | (3) | 佐渡・高千中 <small>タカチ</small> | 17.03 | () | | |
| 10 | 7543 | 長嶋 小陽 <small>ナガシマ コハル</small> | (2) | 佐渡・畑野中 <small>ハタノ</small> | 12.27 | () | | |
| 11 | 8508 | 吉田 和花奈 <small>ヨシダ ワカナ</small> | (2) | 新発田・紫雲寺中 <small>シウンジ</small> | 15.29 | () | | |
| 12 | 7613 | 中澤 美仁 <small>ナカザワ ミサト</small> | (3) | 佐渡・真野中 <small>マノ</small> | 16.35 | () | | |
| 13 | 8315 | 釜田 美玲 <small>カマタ ミレイ</small> | (2) | 新発田・猿橋中 <small>サルハシ</small> | | () | | |

共通 女子 四種競技

通信共通記録 1900 2024年度
大会記録 2520 松田 彩秀 村上・荒川 2018

四種競技 100mH

24/6/12 11:20

| レーン | No. | 競技者名 | 学年 | 所属 | 風速 (+/- . m/s) | | |
|-----|------|----------------------------------|-----|--|----------------|-----|----|
| | | | | | 申込記録 | 順位 | 記録 |
| 3 | 7731 | 荻谷 しずく <small>オギヤ シズク</small> | (3) | 佐渡・佐渡中等(中) <small>サドチュウトウ</small> | () | | |
| 4 | 8514 | 若桑 叶音 <small>ワカサウ カノン</small> | (3) | 新発田・加治川中 <small>カジカワ</small> | 27.68 | () | |
| 5 | 8255 | 星野 乃愛 <small>ホシノ ノア</small> | (3) | 新発田・本丸中 <small>ホンマル</small> | 15.74 | () | |
| 6 | 8300 | 林 陽向 <small>ハヤシ ヒナタ</small> | (2) | 新発田・第一中 <small>シバタダイイチ</small> | 18.04 | () | |
| 7 | 8254 | 後藤 華凛 <small>ゴトウ カリン</small> | (3) | 新発田・本丸中 <small>ホンマル</small> | 17.72 | () | |
| 8 | 9100 | 斎藤 優衣 <small>サイトウ ユイ</small> | (2) | 村上・村上中等(中) <small>ムラカミチュウトウ</small> | () | | |

四種競技 砲丸投2.72k

24/6/13 9:30

| レーン | No. | 競技者名 | 学年 | 所属 | 風速 (+/- . m/s) | | |
|-----|------|----------------------------------|-----|--|----------------|-----|----|
| | | | | | 申込記録 | 順位 | 記録 |
| 1 | 8300 | 林 陽向 <small>ハヤシ ヒナタ</small> | (2) | 新発田・第一中 <small>シバタダイイチ</small> | () | | |
| 2 | 8254 | 後藤 華凛 <small>ゴトウ カリン</small> | (3) | 新発田・本丸中 <small>ホンマル</small> | 6.85 | () | |
| 3 | 7731 | 荻谷 しずく <small>オギヤ シズク</small> | (3) | 佐渡・佐渡中等(中) <small>サドチュウトウ</small> | 7.03 | () | |
| 4 | 8255 | 星野 乃愛 <small>ホシノ ノア</small> | (3) | 新発田・本丸中 <small>ホンマル</small> | 8.09 | () | |
| 5 | 8514 | 若桑 叶音 <small>ワカサウ カノン</small> | (3) | 新発田・加治川中 <small>カジカワ</small> | 8.17 | () | |
| 6 | 9100 | 斎藤 優衣 <small>サイトウ ユイ</small> | (2) | 村上・村上中等(中) <small>ムラカミチュウトウ</small> | () | | |

四種競技 走高跳

24/6/12 13:30

| Ord. | No. | 競技者名 | 学年 | 所属 | 風速 (+/- . m/s) | | |
|------|------|----------------------------------|-----|--|----------------|-----|----|
| | | | | | 申込記録 | 順位 | 記録 |
| 1 | 8300 | 林 陽向 <small>ハヤシ ヒナタ</small> | (2) | 新発田・第一中 <small>シバタダイイチ</small> | () | | |
| 2 | 8514 | 若桑 叶音 <small>ワカサウ カノン</small> | (3) | 新発田・加治川中 <small>カジカワ</small> | () | | |
| 3 | 8254 | 後藤 華凛 <small>ゴトウ カリン</small> | (3) | 新発田・本丸中 <small>ホンマル</small> | 1.40 | () | |
| 4 | 7731 | 荻谷 しずく <small>オギヤ シズク</small> | (3) | 佐渡・佐渡中等(中) <small>サドチュウトウ</small> | () | | |
| 5 | 8255 | 星野 乃愛 <small>ホシノ ノア</small> | (3) | 新発田・本丸中 <small>ホンマル</small> | 1.45 | () | |
| 6 | 9100 | 斎藤 優衣 <small>サイトウ ユイ</small> | (2) | 村上・村上中等(中) <small>ムラカミチュウトウ</small> | () | | |

四種競技 200m

24/6/13 13:15

| Ord. | No. | 競技者名 | 学年 | 所属 | 風速 (+/- . m/s) | | |
|------|------|----------------------------------|-----|--|----------------|-----|----|
| | | | | | 申込記録 | 順位 | 記録 |
| 3 | 8514 | 若桑 叶音 <small>ワカサウ カノン</small> | (3) | 新発田・加治川中 <small>カジカワ</small> | () | | |
| 4 | 8255 | 星野 乃愛 <small>ホシノ ノア</small> | (3) | 新発田・本丸中 <small>ホンマル</small> | 28.28 | () | |
| 5 | 8300 | 林 陽向 <small>ハヤシ ヒナタ</small> | (2) | 新発田・第一中 <small>シバタダイイチ</small> | 29.45 | () | |
| 6 | 7731 | 荻谷 しずく <small>オギヤ シズク</small> | (3) | 佐渡・佐渡中等(中) <small>サドチュウトウ</small> | 30.49 | () | |
| 7 | 8254 | 後藤 華凛 <small>ゴトウ カリン</small> | (3) | 新発田・本丸中 <small>ホンマル</small> | 29.73 | () | |
| 8 | 9100 | 斎藤 優衣 <small>サイトウ ユイ</small> | (2) | 村上・村上中等(中) <small>ムラカミチュウトウ</small> | () | | |

R6 学校別参加人数一覧表

| 郡市名 | | 学校名 | 男子 | 女子 | 計 |
|---------------|----|--------|-----|----|-----|
| 新発田市 8/10校 | 1 | 本丸 | 27 | 8 | 35 |
| | 2 | 第一 | 10 | 14 | 24 |
| | 3 | 猿橋 | 14 | 20 | 34 |
| | 4 | 東 | 15 | 13 | 28 |
| | 5 | 新発田・川東 | 0 | 0 | 0 |
| | 6 | 七葉 | 0 | 0 | 0 |
| | 7 | 佐々木 | 14 | 3 | 17 |
| | 8 | 豊浦 | 15 | 12 | 27 |
| | 9 | 紫雲寺 | 20 | 12 | 32 |
| | 10 | 加治川 | 10 | 4 | 14 |
| 計 | | | 125 | 86 | 211 |

| 郡市名 | | 学校名 | 男子 | 女子 | 計 |
|--------------|----|-----|----|----|-----|
| 阿賀野市 3/4校 | 27 | 安田 | 13 | 8 | 21 |
| | 28 | 京ヶ瀬 | 11 | 3 | 14 |
| | 29 | 水原 | 15 | 12 | 27 |
| | 30 | 笹神 | 0 | 0 | 0 |
| 胎内市 1/4校 | 31 | 中条 | 13 | 10 | 23 |
| | 32 | 乙 | 0 | 0 | 0 |
| | 33 | 築地 | 0 | 0 | 0 |
| | 34 | 黒川 | 0 | 0 | 0 |
| 北蒲原郡 1/1校 | 35 | 聖籠 | 18 | 12 | 30 |
| 計 | | | 70 | 45 | 115 |

| 郡市名 | | 学校名 | 男子 | 女子 | 計 |
|-------------|-------------|------|----|----|----|
| 村上市 5/8校 | 11 | 村上第一 | 18 | 5 | 23 |
| | 12 | 村上東 | 0 | 0 | 0 |
| | 13 | 岩船 | 0 | 0 | 0 |
| | 14 | 荒川 | 18 | 0 | 18 |
| | 15 | 神林 | 5 | 8 | 13 |
| | 16 | 朝日 | 5 | 0 | 5 |
| | 17 | 山北 | 0 | 0 | 0 |
| | 18 | 村上中等 | 8 | 5 | 13 |
| | 岩船郡 1/2校 | 19 | 関川 | 1 | 0 |
| 20 | | 栗島浦 | 0 | 0 | 0 |
| 計 | | | 55 | 18 | 73 |

| 郡市名 | | 学校名 | 男子 | 女子 | 計 |
|---------------|------|-----|----|----|-----|
| 佐渡市 13/14校 | 36 | 両津 | 3 | 2 | 5 |
| | 37 | 内海府 | 1 | 1 | 2 |
| | 38 | 前浜 | 2 | 1 | 3 |
| | 39 | 相川 | 11 | 3 | 14 |
| | 40 | 高千 | 1 | 3 | 4 |
| | 41 | 佐和田 | 10 | 0 | 10 |
| | 42 | 金井 | 2 | 1 | 3 |
| | 43 | 新穂 | 3 | 4 | 7 |
| | 44 | 畑野 | 6 | 4 | 10 |
| | 45 | 松ヶ崎 | 2 | 0 | 2 |
| | 46 | 真野 | 15 | 13 | 28 |
| | 47 | 南佐渡 | 6 | 5 | 11 |
| | 48 | 赤泊 | 5 | 1 | 6 |
| 49 | 中等教育 | 5 | 6 | 11 | |
| 計 | | | 72 | 44 | 116 |

| 郡市名 | | 学校名 | 男子 | 女子 | 計 |
|--------------|----|-------|----|----|----|
| 五泉市 3/4校 | 21 | 五泉 | 17 | 9 | 26 |
| | 22 | 五泉北 | 19 | 11 | 30 |
| | 23 | 五泉・川東 | 0 | 0 | 0 |
| | 24 | 村松桜 | 14 | 13 | 27 |
| 東蒲原郡 1/2校 | 25 | 阿賀津川 | 4 | 0 | 4 |
| | 26 | 三川 | 0 | 0 | 0 |
| 計 | | | 54 | 33 | 87 |

| クラブ名 | 男子 | 女子 | 計 |
|------------------|----|----|---|
| サトウ食品アルビレックスRC県北 | 2 | 1 | 3 |
| 胎内AA | 2 | 0 | 2 |

| 合計 | 男子 | 女子 | 計 |
|----|-----|-----|-----|
| | 380 | 227 | 607 |

新潟県は 一人一人を伸ばす教育⁺



を推進しています⁺

～新潟県教育委員会～⁺

